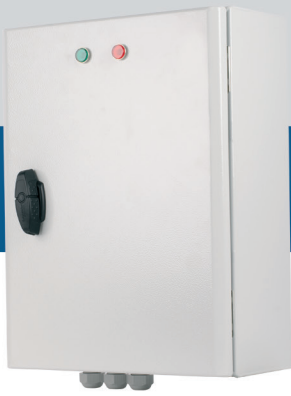


STVS4

3-фазний трансформаторний регулятор 400 VAC з ТК та аналоговим управлінням



Трансформаторні регулятори швидкості обертання вентилятора STVS4 регулюють швидкість обертання трифазних двигунів, що регулюються напругою, в п'ять кроків, змінюючи вихідну напругу відповідно до аналогового вхідного сигналу 0–10 VDC. Вони обладнані автотрансформаторами іТК для теплового захисту двигуна.

Особливості

- Аналоговий вхідний сигнал (0-10 VDC) гальванічно розв'язаний
- Широкий діапазон навантаження: 1,5 А–11 А
- ТК для теплового захисту двигуна
- 5 кроків перемикачів відповідно до вхідного сигналу
- LED індикація
- +12 VDC (наприклад, для живлення потенціометра MTP-X10K-NA від Sentera)

Технічні характеристики

Напруга живлення	400 VAC / 50–60 Hz	
Вхідний керуючий сигнал	0–10 VDC	
Вихід	12 VDC / I _{max} 50 mA	
Нерегульований вихід	230 VAC (max. 2 A)	
Рівні перемикачів	Вгору	2; 4; 6; 8; 9,5 VDC
	Вниз	Вгору – 0,2 VDC
Корпус	листовая сталь (RAL7035, поліефірне порошкове покриття)	
Ступінь захисту	IP54 (згідно з EN 60529)	
Довкілля	Температура	-20–35 °C
	Від. вологість	5–95 % rH (без конденсату)



Коди продуктів

Код продукту	Номинальний макс. струм [A]
STVS4-15L40	1,5
STVS4-25L40	2,5
STVS4-40L40	4
STVS4-60L40	6
STVS4-80L40	8
STVS4110L40	11

Норми

- Low Voltage Directive 2014/35/EC
- EMC Directive 2014/30/EC: EN 61326
- WEEE Directive 2012/19/EC
- RoHS Directive 2011/65/EC



Напруга

0–10 VDC або положення зовнішнього потенціометра (MTV або MTP) *	0	1	2	3	4	5
	Регульований вихід [VAC]					
Напруга	0	130	180	230	300	400
Нерегульований вихід [VAC]						
L1	0	230	230	230	230	230

* Див. робочу схему щодо відповідних напруг на наступній сторінці.

Застосування

- Управління швидкістю двигуна / вентилятора в системах OBiK
- Тільки для застосувань всередині приміщень

Підключення та з'єднання

Pe	Клема заземлення
R	
S	Напруга живлення 3*400 VAC / 50–60 Гц
T	
N	Нейтраль
U	
V	Регульований вихід двигуна
W	
L1	Нерегульований вихід, фаза
N1	Нерегульований вихід, нейтраль
TK	
TK	Вхід - контроль ТК для теплового захисту двигунів
OV	Заземлення
+12V*	Вихід 12 VDC / I _{max} 50 mA
+V*	Цифровий вихід 12 VDC / I _{max} 50 mA (0 VDC = помилка ТК; 12 VDC = нормальна робота)
V/C	Вхід U: 0–10 VDC

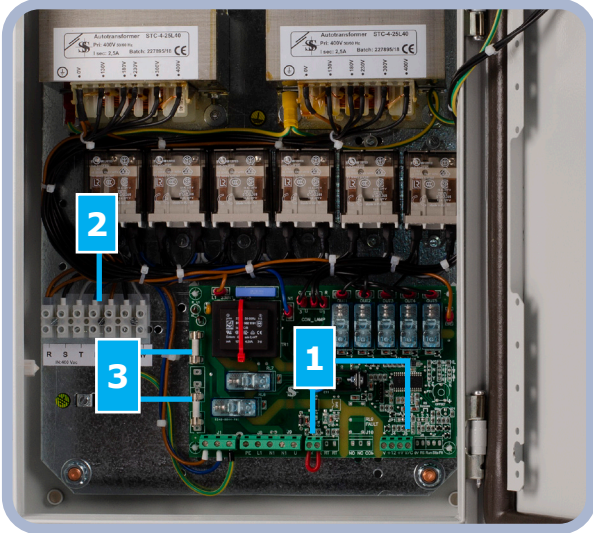
* Примітка: Загальний вихідний струм для обох виходів (+ 12 В і + V) не повинен перевищувати 100 мА!

STVS4

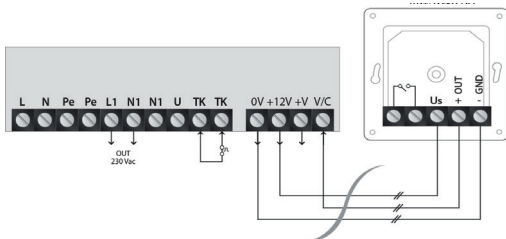
3-фазний трансформаторний регулятор 400 VAC з ТК та аналоговим управлінням



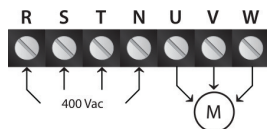
Умовні позначення



1 - Клеми управління



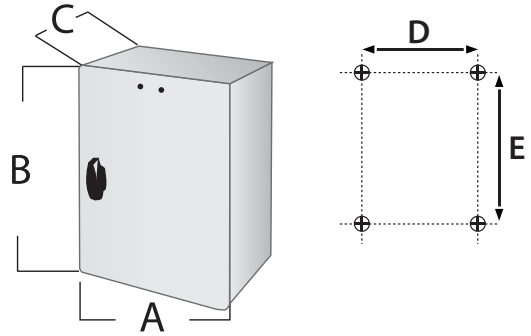
2 - Клеми живлення



3 - Запобіжник

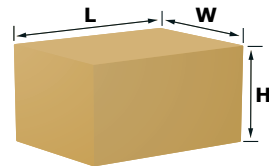


Розміри та кріплення



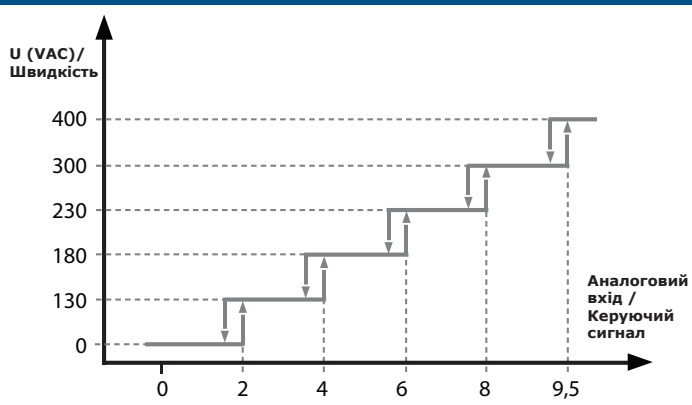
Код продукту	A [мм]	B [мм]	C [мм]	D [мм]	E [мм]
STVS4-15L40	300	425	170	255	355
STVS4-25L40	300	425	170	255	355
STVS4-40L40	400	425	200	355	355
STVS4-60L40	400	425	200	355	355
STVS4-80L40	400	425	200	355	355
STVS4110L40	400	425	200	355	355

Упаковка



Код продукту	Упаковка	Довжина [мм]	Ширина [мм]	Висота [мм]	Вага нетто [кг]	Вага брутто [кг]
STVS4-15L40	Одиниця (1 шт.)	430	310	205	13,55	14
STVS4-25L40	Одиниця (1 шт.)	430	310	205	14,52	15,04
STVS4-40L40	Одиниця (1 шт.)	445	410	255	21,37	22,12
STVS4-60L40	Одиниця (1 шт.)	445	410	255	24,89	25,64
STVS4-80L40	Одиниця (1 шт.)	445	410	255	33,05	33,97
STVS4110L40	Одиниця (1 шт.)	445	410	255	39,92	40,82

Діаграма роботи



Міжнародні номери товарів (GTIN)

Код продукту	Упаковка (одиниця)
STVS4-15L40	05401003016336
STVS4-25L40	05401003016343
STVS4-40L40	05401003016350
STVS4-60L40	05401003016367
STVS4-80L40	05401003016374
STVS4110L40	05401003016381