



Серія SPS - це компактні багатодіапазонні датчики диференціального тиску. Вони мають аналоговий / модулюючий вихід і вісім вимірювальних діапазонів на вибір. Передавачі мають вбудований сучасний монолітний кремнієвий датчик тиску та оснащені зв'язком Modbus RTU, що робить ці пристрої придатними для широкого спектру застосувань. П'єзорезистивні датчики SPS відкалібровані з компенсацією коливань температури і тиску. Вони відрізняються високою надійністю і точністю.

Головні характеристики

- Довгострокова стабільність і точність
- 1 аналоговий або ШІМ (відкритий колектор) вихід
- 8 вимірювальних діапазонів
- Зв'язок Modbus RTU (RS485)
- Диференціальний тиск або режим об'єму повітря* / зчитування через Modbus
- Функція скидання регістру Modbus (заводські значення)
- Вбудований К-фактор (для вимірювання об'єму повітря)
- Процедура калібрування датчика
- Вибір часу реакції
- Алюмінієві штуцери для тиску

*Якщо відомий К-фактор вентилятора (див. Технічні дані)

Технічні характеристики

Виходи	1 аналоговий вихід (0—10 VDC / 0—20 mA) / 1 модулюючий вихід ШІМ (відкритий колектор)		
Максимальна споживана потужність	SPS-G	1,2 Вт	
Номинальне або середнє споживання електроенергії при нормальній роботі	SPS-G	0,9 Вт	
I _{max}	SPS-G	50 мА	
Споживання	Без навантаження:	Живлення: 18—34 VDC 10—20 мА Живлення: 15—24 VAC 10—15 мА	
Робочі діапазони тиску	SPS-X-2K0	0—100 Па / 0—500 Па / 0—1000 Па / -50—50 Па /	0—250 Па / 0—750 Па / 0—2000 Па / -100—100 Па
	SPS-X-6K0	0—1000 Па / 0—2000 Па / 0—3000 Па / 0—5000 Па /	0—1500 Па / 0—2500 Па / 0—4000 Па / 0—6000 Па
Режими роботи	Перепад тиску Об'єм повітря*		
Вибір часу реакції	0,5 / 1 / 2 / 5 с		
Точність (аналоговий вихід напруги)	±3 %		
Довгострокова стабільність	± 1% на рік		
Ступінь захисту	IP65 (згідно EN 60529)		
Довкілля	Температура	10—60 °C	
	Від. вологість	< 95 % rH (без конденсату)	

* Якщо відомий К-фактор вентилятора (див. Технічні дані)

Регістри Modbus



Конфігуратор Sensistant Modbus дозволяє контролювати та/або налаштувати параметри Modbus.

Параметри пристрою можна контролювати або налаштувати за допомогою програмного забезпечення 3SMODBUS. Ви можете завантажити його за посиланням:

<https://www.sentera.eu/uk/3SMCenter>

Для отримання додаткової інформації зверніться до карти регістрів Modbus продукту.



Коди продуктів

	Живлення	З'єднання
SPS-G-2K0	13—26 VAC	3-провідне
SPS-G-6K0	18—34 VDC	

Застосування

- Режими управління вентилятором / тиском, VAV (змінний об'єм повітря) і CAV* (постійний об'єм повітря)
- Управління клапанами та заслінками (приводу)
- Контроль тиску / потоку повітря в чистих приміщеннях
- Чисте повітря і неагресивні, негорючі гази

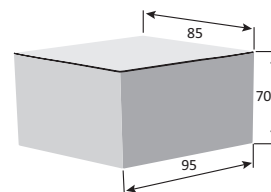
* Якщо відомий К-фактор вентилятора (див. Технічні дані)

Підключення та з'єднання

V _{in}	Позитивна напруга DC / AC ~
GND	Заземлення / AC ~
A	Modbus RTU (RS485), сигнал A
/B	Modbus RTU (RS485), сигнал /B
AO1	Аналоговий / модулюючий вихід ШІМ (відкритий колектор)
GND	Заземлення
З'єднання	Переріз кабелю: макс. 0,75 мм ² Діапазон затиску кабельного вводу: 3—6 мм

Увага: Якщо AC джерело живлення використовується з будь-яким пристроєм у мережі Modbus, GND роз'єм НЕ ПОВИНЕН ПІД'ЄДНУВАТИСЯ до інших пристроїв у мережі або через конвертер CNVT-USB-RS485. Це може призвести до пошкодження комунікаційних напівпровідників та / або комп'ютера!

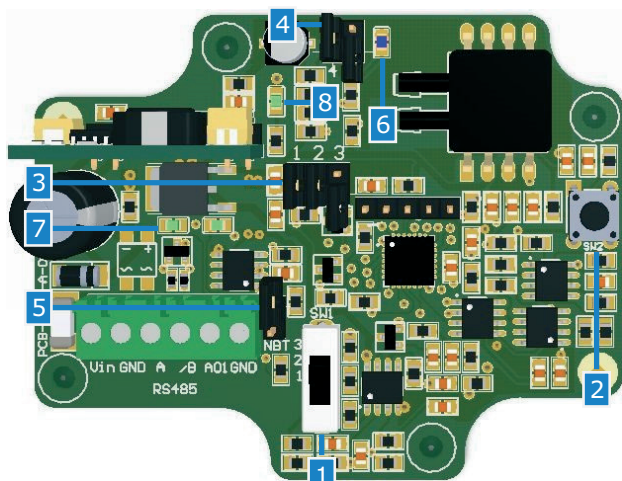
Упаковка



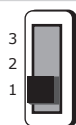
Коди продукту	Упаковка	Довжина [мм]	Ширина [мм]	Висота [мм]	Вага нетто	Вага брутто
SPS	Одиниця (1 шт.)	95	85	70	0,12 кг	0,15 кг
	Коробка (10 шт.)	492	182	84	1,20 кг	1,63 кг
	Коробка (60 шт.)	590	380	280	7,2 кг	10,39 кг



Налаштування



1 - Перемикач вибору режиму аналогового виходу (SW1)



1: 0—10 VDC
2: 0—20 mA
3: ШІМ (відкритий колектор)

2 - Тактовий перемикач калібрування датчика (SW2)



Натисніть, щоб почати калібрування датчика

3 - Перемички вибору діапазону



SPS-X-2K0

0—100 Па 0—250 Па 0—500 Па 0—750 Па

SPS-X-6K0

0—1000 Па 0—1500 Па 0—2000 Па 0—2500 Па



SPS-X-2K0

0—1000 Па 0—2000 Па -50—50 Па -100—100 Па

SPS-X-6K0

0—3000 Па 0—4000 Па 0—5000 Па 0—6000 Па

4 - Перемички вибору часу відгуку



0,5 с

1 с

2 с

5 с

5 - Резисторна перемичка мережевої шини (NBT)



SPS - це перший або останній пристрій в мережі

6 - Калібрування датчиків та індикація скидання регістра Modbus

Миготливий синій (як вказано)

Скидання заводських налаштувань регістру Modbus / калібрування датчика
Індикація нормальної роботи

7 - Індикація зв'язку Modbus

Миготливий зелений

Передача / отримання

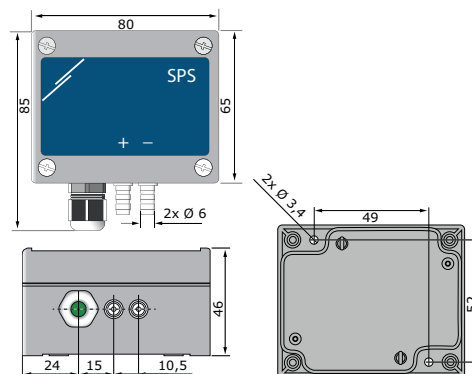
■ вказує на замкнуте положення перемички.)

Норми

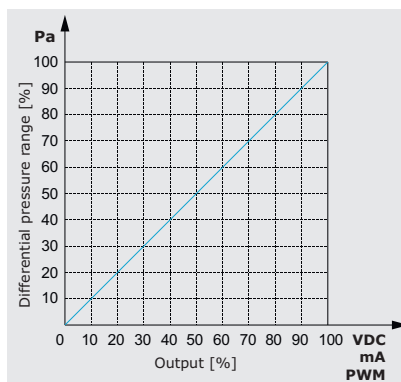
- Low Voltage Directive 2014/35/EC
- EMC Directive 2014/35/EC
- RoHS Directive 2011/65/EU



Розміри та кріплення



Функціональна діаграма роботи



Міжнародні номери товарів (GTIN)

Упаковка	Одиниця	Коробка	Коробка
SPS-G-2K0	05401003014745	05401003302088	05401003503003
SPS-G-6K0	05401003014769	05401003302095	05401003503027