



Серія DRY – це регулятори швидкості для АС вентиляторів з однофазними двигунами регульованими напругою. За допомогою поворотної ручки на передній панелі можна встановити регульовану напругу від низької до високої. Повністю повернувши ручку ліво (положення Off), двигун можна вимкнути. Триммер дозволяє оптимізувати мінімальну швидкість для установки. Корпус підходить для монтажу на DIN-рейку.

Особливості

- Регулювання швидкості вентилятора від мінімальної до максимальної
- Діапазон вихідної напруги: 100–230 VAC
- Триммер регулювання мінімальної швидкості
- Підходить для монтажу на DIN-рейку (наприклад, в електричній шафі)
- Зелений світлодіодний індикатор робочого стану

Застосування

- Регулювання швидкості вентиляторів з двигунами керованими напругою в системах ОВІК
- Тільки для застосувань всередині приміщень

Коди продуктів

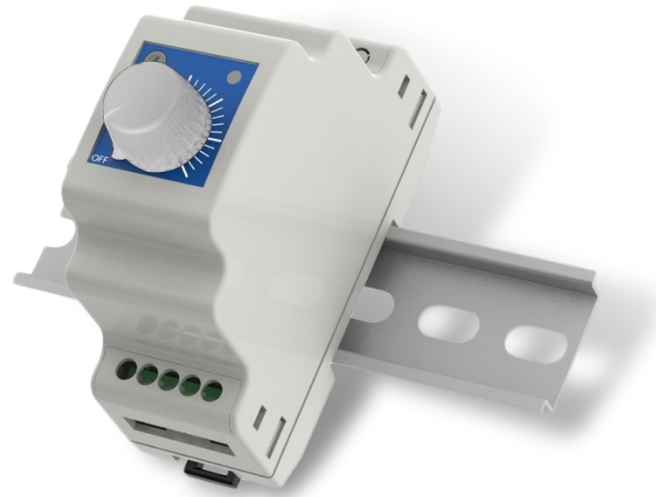
| Код | Макс. номінальний струм, \ [A] | Запобіжник (5*20 мм), [A] |
|---|--------------------------------|---------------------------|
| ВІД НИЗЬКОЇ ДО ВИСОКОЇ ШВИДКОСТІ | | |
| DRY-1-15-AT | 1,5 | F-3,15 A-H |
| DRY-1-25-AT | 2,5 | F-5,0 A-H |

Технічні характеристики

| | | |
|--------------------------------|-------------------------|---------|
| Електроживлення | 230 VAC ±10% / 50–60 Гц | |
| Регульований вихід | 100–230 VAC | |
| Нерегульований вихід | 230 VAC / 0.5 A | |
| Умови навколишнього середовища | Температура | 0–40 °C |
| Ступінь захисту | IP30 | |

Стандарти

- CE**
- Директива щодо низьковольтного обладнання 2014/35/EU
 - EN 60335-1:2012 Прилади побутові та аналогічні електричні. Безпека. Частина 1. Загальні вимоги. Акт про внесення змін: A11:2014 і AC:2014 до EN 60335-1:2012
 - EN 61558-1:2005 Безпечність силових трансформаторів, силових блоків живлення, реакторів й аналогічних пристроїв. Частина 1: Загальні технічні вимоги та випробування. Акт про внесення змін: AC:2006 і A1:2009 до EN 61558-1:2005
 - Директива про електромагнітну сумісність (EMC) 2014/30/EU
 - EN 61000-6-3:2007 Електромагнітна сумісність (EMC). Частина 6-3: Загальні стандарти. Стандарт викидів для житлових, комерційних та легких промислових приміщень.
 - EN 61000-6-2:2006 Електромагнітна сумісність (EMC) - Частина 6-2: Загальні стандарти. Несприйнятливість обладнання в промислових середовищах.
 - EN 60730-1:2011 Пристрої автоматичні електричні керувальні побутової та аналогічної призначеності. Частина 1: Загальні вимоги
 - DIN рейка EN 50022
 - Директива RoHS 2011/65/EU - обмеження використання деяких небезпечних речовин в електричному та електронному обладнанні



Підключення та з'єднання

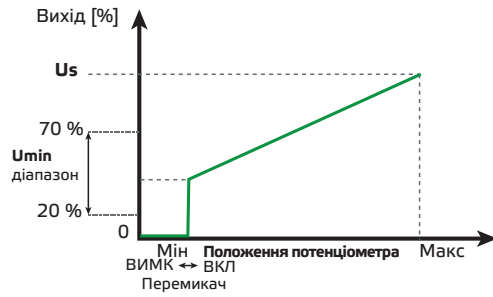
| | |
|---|---|
| 1 - Триммер регулювання швидкості | Регулює мін. значення вихідної напруги (за замовчуванням 100 VAC) |
| 2 - Потенціометр регулювання вихідної напруги | Потенціометр для регулювання швидкості обертання вентилятора |
| 3 - Світлодіодна індикація нормальної роботи | Постійний зелений Вказує на нормальну роботу |
| 4 - Запобіжник | Замінний у разі несправної роботи |
| L, N | Напруга живлення, 230 VAC ±10% / 50–60 Гц |
| U, N | Регульований вихід: |
| L1, N | Нерегульований вихід: 230 VAC |
| З'єднання | Переріз кабелю: макс. 2,5 мм ² |

Примітка: Щоб вимкнути положення OFF/ВИМК, підключіть напругу живлення 230 VAC до нерегульованого виходу (L1). У цьому випадку не підключайте блок живлення до L. Встановіть мінімальну напругу двигуна відповідно до вимог застосування та технічних характеристик двигуна.

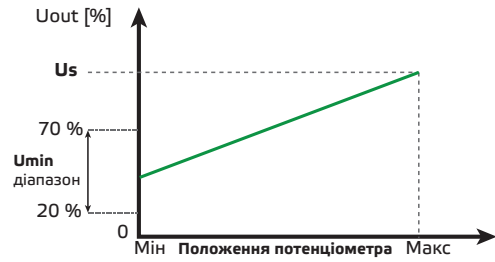


Функціональна діаграма роботи

Положення OFF увімкнено: напруга живлення підключена до L та N

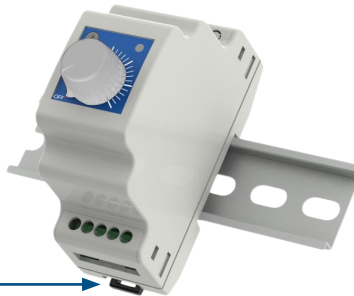
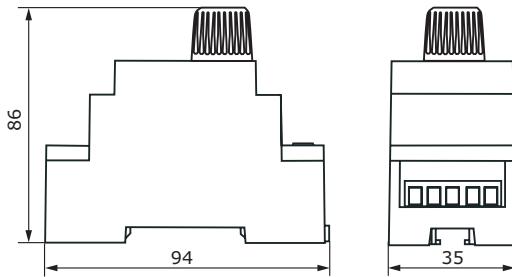


Положення OFF вимкнено: напруга живлення підключена до L1 та N



Від низької до високої швидкості

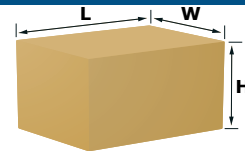
Розміри та кріплення



Зажим зафіксований

Зажим незафіксований

Упаковка



| Коди продукта | Упаковка | Довжина [мм] | Ширина [мм] | Висота [мм] | Вага нетто | Вага брутто |
|---------------|------------------|--------------|-------------|-------------|------------|-------------|
| DRY-1-15-AT | Одиниця (1 шт.) | 96 | 94 | 40 | 0,67 кг | 0,119 кг |
| | Коробка (20 шт.) | 325 | 210 | 155 | 1,34 кг | 2,65 кг |
| DRY-1-25-AT | Одиниця (1 шт.) | 96 | 94 | 40 | 0,10 кг | 0,12 кг |
| | Коробка (20 шт.) | 325 | 210 | 155 | 1,90 кг | 2,59 кг |

Міжнародні номери товарів (GTIN)

| Упаковка | Одиниця | Коробка |
|-------------|----------------|----------------|
| DRY-1-15-AT | 05401003001851 | 05401003500644 |
| DRY-1-25-AT | 05401003001868 | 05401003500651 |