

USP | PASIF POTANSİYOMETRE

Montaj ve kullanım talimatları



İçindekiler tablosu

GÜVENLİK VE ÖNLEMLER	3
ÜRÜN TANIMI	4
AMAÇLANAN KULLANIM ALANI	4
TEKNİK DATA	4
STANDARTLAR	4
KABLOLAMA VE BAĞLANTILAR	4
OPERASYONEL DİAGRAMLAR	5
ADIMLARLA MONTAJ TALİMATLARI	5
KURULUMUN DOĞRULANMASI	6
NAKLİYE VE DEPOLAMA	7
GARANTİ VE KISITLAMALAR	7
BAKIM	7

GÜVENLİK VE ÖNLEMLER



Ürünle çalışmadan önce tüm bilgileri, veri sayfasını, montaj ve çalıştırma talimatlarını okuyun ve kablolama ve bağlantı şemasını inceleyin. Kişisel ve ekipman güvenliğiniz ve optimum ürün performansı için, bu ürünü kurmadan, kullanmadan veya bakımını yapmadan önce içeriği tam olarak anladığınızdan emin olun.



Güvenlik ve lisanslama (CE) nedenleriyle, ürünün izinsiz dönüştürülmesi, değiştirilmesi ve / veya modifikasyonu kabul edilemez.



Ürün, aşırı sıcaklıklar, doğrudan güneş ışığı veya titreşimler gibi anormal koşullara maruz bırakılmamalıdır. Yüksek konsantrasyonda kimyasal buharlara uzun süre maruz kalmak ürün performansını etkileyebilir. Çalışma ortamının mümkün olduğunca kuru olduğundan emin olun; buğulaşmadan kaçının.



Tüm kurulumlar yerel sağlık ve güvenlik yönetmeliklerine ve yerel elektrik standartlarına ve onaylanmış kodlara uygun olmalıdır. Bu ürün sadece ürün ve güvenlik önlemleri hakkında uzman bilgisi olan bir mühendis veya teknisyen tarafından kurulabilir.



Enerjili elektrikli parçalarla temastan kaçının; Ürüne her zaman aktif, çalışır durumdaymış gibi davranın. Enerjili elektrikli parçalarla temastan kaçının; Ürüne her zaman aktif, çalışır durumdaymış gibi davranın.



Ürüne her zaman uygun güç kaynağını uyguladığınızdan ve uygun kablo boyutu ve özelliklerini kullandığınızdan emin olun. Tüm vidaların ve somunların iyice sıkıldığından ve sigortaların (varsa) iyi takıldığından emin olun.



Ekipman ve ambalajların geri dönüşümü dikkate alınmalı ve bunlar yerel ve ulusal mevzuat / yönetmeliklere uygun olarak bertaraf edilmelidir.



Yanıtlanmayan herhangi bir sorunuz olması durumunda, lütfen teknik desteğinizle iletişime geçin veya bir uzmana danışın.

ÜRÜN TANIMI

USP-X10K-NA, 0-10 VDC girişine ihtiyaç duyan kontrolörlere yönelik pasif bir potansiyometredir. İstenilen çıkış voltajı, bir döner düğme aracılığıyla 0'dan besleme voltajına (Us) kadar kademesiz olarak ayarlanabilir. Harici ekipmanın uzaktan AÇILMASI/KAPATILMASI için bir anahtar (kuru kontak) ile donatılmıştır.

AMAÇLANAN KULLANIM ALANI

- Binalarda havalandırma kontrolü
- EC fanları/motor kontrolü

TEKNİK DATA

- Besleme gerilimi: max. 12 VDC
- Çıkış voltajı: 0—Us
- Potansiyometre pozisyonu: 10 k Ω
- Dahili anahtar derecelendirmesi 4 A / 250 VAC or 10 A / 12 VDC
- Muhafaza:
 - ▶ plastic R-ABS, UL94-V0
 - ▶ gri renk (RAL 7035)
- Çalışma ortam koşulları:
 - ▶ sıcaklık: -5—65 °C / 23—149 °F
 - ▶ bağıl nem: 5—85 % rH, (yoğuşmasız)
- Depolama sıcaklığı: -20—70 °C / -4—158 °F

STANDARTLAR

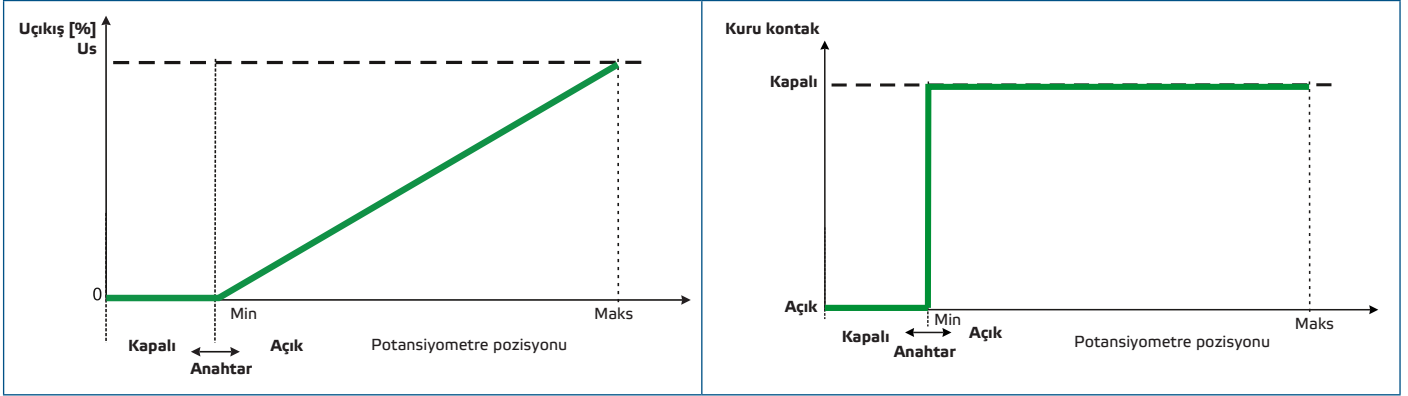
- WEEE Direktifi 2012/19/EC
- RoHs Direktifi 2011/65/EC



KABLOLAMA VE BAĞLANTILAR

2 - Siyah kablo (SW1 and SW2)	Uzaktan açma / kapama düğmesi için kontaklar	
Kırmızı tel (Us)	Besleme gerilimi (Us)	
Mavi kablo (+)	Çıkış voltajı (0—Us)	
Gri kablo (—)	Toprak	
kablo geçişi bölümü	Kuru kontak	0,75 mm ² / AWG 18
	Toprak, çıkış voltajı ve besleme voltajı	0,50 mm ² / AWG 20

OPERASYONEL DİAGRAMLAR



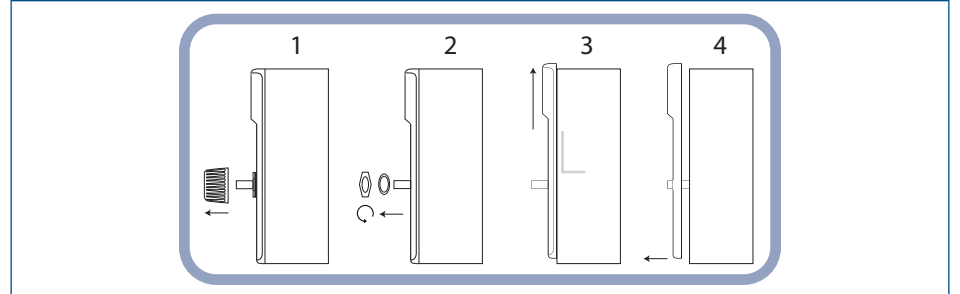
ADIMLARLA MONTAJ TALİMATLARI

Üniteyi monte etmeye başlamadan önce dikkatlice okuyun "**Güvenlik ve Önlemler**". Kurulum için pürüzsüz, sağlam bir yüzey seçin (duvar, panel vb.).

Şu adımları izleyin:

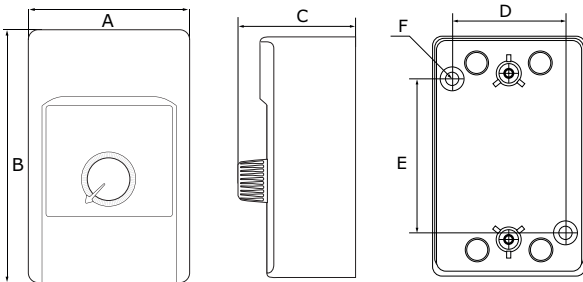
1. Dış muhafazanın kapağını çıkarmak için somunu sökün.

Şekil 1 Sökme



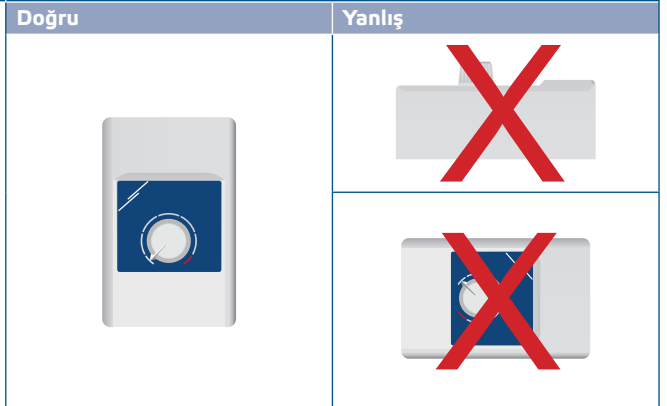
2. Kabloları takmak için muhafazanın arkasındaki önceden damgalanmış kablo girişlerinden herhangi birini çıkarın.
3. Üniteyi uygun bağlantı elemanları kullanarak duvara veya panele monte edin. Doğru montaj konumuna ve ünite montaj boyutlarına dikkat edin. (Bkz. **Şekil 1** ve **Şekil 2**)

Şekil 1 Montaj boyutları



A	B	C	D	E	F
70 mm / 2,76 "	115 mm / 4,52 "	58 mm / 2,28 "	51 mm / 2,01 "	80 mm / 3,15 "	2 x Ø 4,8 mm / 0,19 "

Şekil 2 Montaj konumu



BAKIM

Normal koşullarda bu ürün bakım gerektirmez. Kirliyse kuru veya nemli bir bezle temizleyin. Ağır kirlilik durumunda agresif olmayan bir ürünle temizleyin. Bu gibi durumlarda, ünite güç kaynağından ayrılmalıdır. Üniteye sıvı girmemesine dikkat edin. Sadece tamamen kurduğunda beslemeye yeniden bağlayın.