

STVS4

Analog kontrollü 3 fazlı 400 VAC transformatör kontrolörü



STVS4 serisi transformatör fan hız kontrolörleri, çıkış voltajını 0–10 VDC analog giriş sinyaline göre değiştirerek üç fazlı voltaj kontrollü motorların dönüş hızını beş adımda düzenler. Otomatik transformatörlerle donatılmışlardır ve termal motor koruması için TK izleme özelliğine sahiptirler.

Ana Özellikler

- Analog giriş sinyali (0–10 VDC) galvanik olarak izole edilmiştir
- Geniş güç aralığı: 1,5 A–11 A
- Termal motor koruması için TK izleme fonksiyonu
- Giriş sinyaline göre 5 anahtarlama seviyesi
- LED durum göstergesi
- +12 VDC çıkış (örneğin, Sentera'nın MTP-X10K-NA potansiyometresi için besleme olarak)

Teknik özellikler

| | | |
|------------------------|--|-------------------------|
| Besleme gerilimi | 400 VAC / 50–60 Hz | |
| Kontrol sinyali girişi | 0–10 VDC | |
| Çıkış | 12 VDC / İmaks 50 mA | |
| Düzenlenmemiş çıkış | 230 VAC (maks. 2 A) | |
| Anahtarlama seviyeleri | Yukarı | 2; 4; 6; 8; 9,5 VDC |
| | Aşağı | Yukarı seviye - 0,2 VDC |
| Kasa | çelik sac (RAL 7035, polyester toz boya) | |
| Koruma standardı | IP54 (EN 60529'a göre) | |
| Ortam koşulları | Sıcaklık | -20–35 °C |
| | Bağıl nem | % 5–95 rH, (yoğuşmasız) |

Ürün kodları

| Ürün kodu | Nominal maks. akım, [A] |
|-------------|-------------------------|
| STVS4-15L40 | 1,5 |
| STVS4-25L40 | 2,5 |
| STVS4-40L40 | 4 |
| STVS4-60L40 | 6 |
| STVS4-80L40 | 8 |
| STVS4110L40 | 11 |

Standartlar

- Alçak Voltaj Direktifi 2014/35/EC
- EMC Direktifi 2014/30/EC: EN 61326
- WEEE Direktifi 2012/19/EC
- RoHS Direktifi 2011/65/EC



Voltaj

| 0–10 VDC veya harici potansiyometre konumları (MTV veya MTP)* | Düzenlenmiş çıkış [VAC] | | | | | |
|---|-------------------------|-----|-----|-----|-----|-----|
| | 0 | 1 | 2 | 3 | 4 | 5 |
| Voltajlar | 0 | 130 | 180 | 230 | 300 | 400 |
| Düzenlenmemiş çıkış [VAC] | | | | | | |
| L1 | 0 | 230 | 230 | 230 | 230 | 230 |

*İlgili voltajlar için bir sonraki sayfadaki çalışma şemasına bakın.



Kullanım alanı

- Havalandırma sistemlerinde voltaj kontrollü motorların (pompalar ve fanlar) fan hızı kontrolü
- Sadece iç mekan kullanımı içindir.

Kablolama ve bağlantılar

| | |
|-------|--|
| Pe | Toprak terminalleri |
| R | |
| S | Güç kaynağı 3 * 400 VAC / 50-60 Hz |
| T | |
| N | Nötr |
| U | |
| V | Motorla düzenlenmiş çıkış |
| W | |
| L1 | Düzenlenmemiş çıkış, hat |
| N1 | Düzenlenmemiş çıkış, nötr |
| TK | |
| TK | Giriş - Termal motor koruması için TK izleme |
| OV | Topraklama |
| +12V* | Çıkış 12 VDC / İmaks 50 mA |
| +V* | Dijital çıkış 12 VDC / İmaks 50 mA (0 VDC = TK hatası; 12 VDC = normal çalışma) |
| V/C | Giriş U: 0–10 VDC |

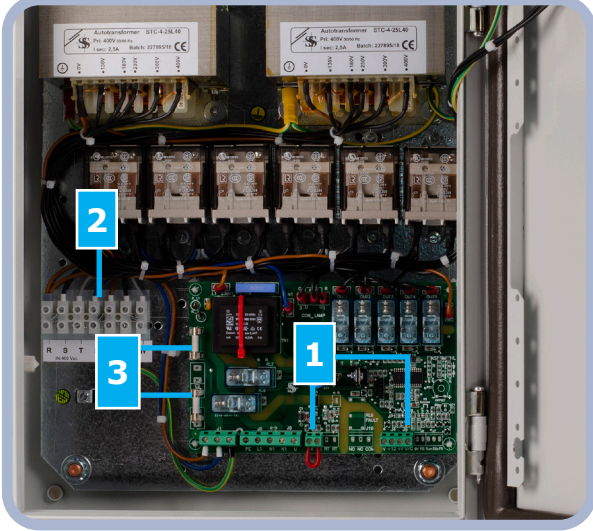
*Not: Her iki çıkış için toplam çıkış akımı (+12V ve +V) 100 ma'yi geçmemelidir!

STVS4

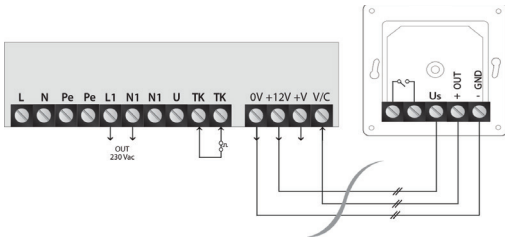
Analog kontrollü 3 fazlı 400 VAC transformatör kontrolörü



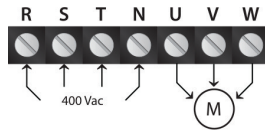
Açıklama



1 - Kontrol terminal bloğu

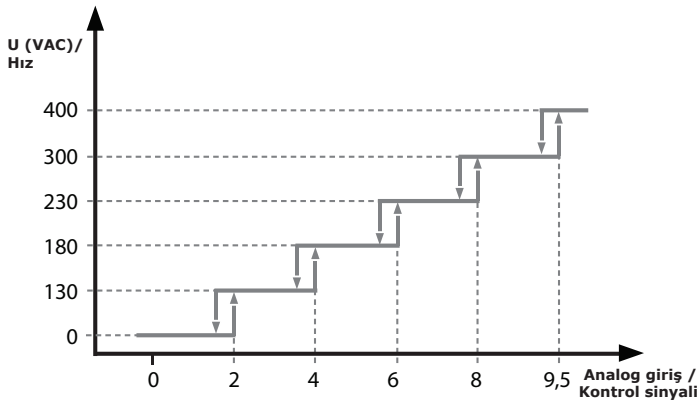


2 - Güç terminal bloğu

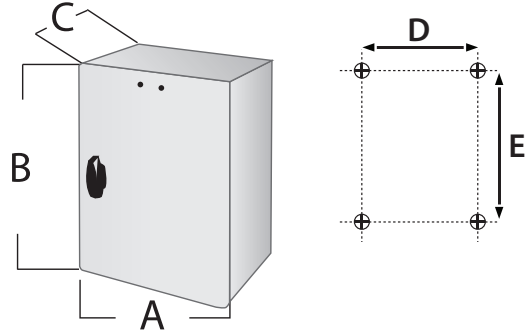


3 - Sigorta

Çalışma şeması

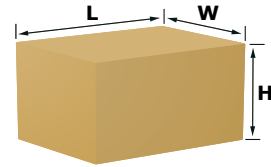


Sabitlenme ve boyutlar



| Ürün kodu | A [mm] | B [mm] | C [mm] | D [mm] | E [mm] |
|-------------|--------|--------|--------|--------|--------|
| STVS4-15L40 | 300 | 425 | 170 | 255 | 355 |
| STVS4-25L40 | 300 | 425 | 170 | 255 | 355 |
| STVS4-40L40 | 400 | 425 | 200 | 355 | 355 |
| STVS4-60L40 | 400 | 425 | 200 | 355 | 355 |
| STVS4-80L40 | 400 | 425 | 200 | 355 | 355 |
| STVS4110L40 | 400 | 425 | 200 | 355 | 355 |

Ambalaj



| Ürün kodu | Ambalaj | Uzunluk [mm] | Genişlik [mm] | Yükseklik [mm] | Net ağırlık [kg] | Brüt ağırlık [kg] |
|-------------|----------------|--------------|---------------|----------------|------------------|-------------------|
| STVS4-15L40 | Birim (1 adet) | 430 | 340 | 205 | 13,55 | 14 |
| STVS4-25L40 | Birim (1 adet) | 430 | 340 | 205 | 14,52 | 15,04 |
| STVS4-40L40 | Birim (1 adet) | 445 | 410 | 255 | 21,37 | 22,12 |
| STVS4-60L40 | Birim (1 adet) | 445 | 410 | 255 | 24,89 | 25,64 |
| STVS4-80L40 | Birim (1 adet) | 445 | 410 | 255 | 33,05 | 33,97 |
| STVS4110L40 | Birim (1 adet) | 445 | 410 | 255 | 39,92 | 40,82 |

Global ticari ürün numaraları (GTÜN)

| Ürün kodu | Ambalaj (Birim) |
|-------------|-----------------|
| STVS4-15L40 | 05401003016336 |
| STVS4-25L40 | 05401003016343 |
| STVS4-40L40 | 05401003016350 |
| STVS4-60L40 | 05401003016367 |
| STVS4-80L40 | 05401003016374 |
| STVS4110L40 | 05401003016381 |