



SPS2 fark basınç kontrolörü EC fanlarını, frekans invertörlerini veya diğer kontrol ünitelerini iki fark basınç ayar noktası (yüksek/düşük veya gündüz/gece modu seçeneği) ile doğrudan kontrol eder. Entegre PI kontrolü ve K-faktörü ayarı ile analog veya dijital çıkış sağlar. Harici bir anahtar / kontak aracılığıyla veya dijital olarak ayar noktaları arasında geçiş yapabilirsiniz. Tüm sistem parametreleri Modbus RTU iletişimi ile kontrol edilebilir.



Ana Özellikler

- Uzun dönem stabilitesi ve doğruluk
- 1 analog / dijital çıkış PWM (açık kollektör)
- Modbus RTU (RS485) iletişimi
- Entegre PI kontrolü, K-faktörü ve set noktası ayarı
- 2 ayar noktası arasında geçiş (harici anahtar / kontak veya dijital çıkış / Modbus aracılığıyla)
- Seçilen ayar noktasına göre otomatik aralık seçimi
- Diferansiyel basınç veya hava hacmi modu seçimi* / Modbus üzerinden okuma
- Modbus kayıtlarını sıfırlama fonksiyonu (fabrika ön ayar değerlerine)
- Sensör kalibrasyon prosedürü
- Otomatik ayar fonksiyonu
- Alüminyumdan basınçlı bağlantı nozulları

* Sadece fanın K-faktörü bilindiğinde (teknik bilgi formlarına başvurun)

Teknik özellikler

Çıkışlar	1 analog çıkış (0–10 VDC / 0–20 mA) / 1 dijital çıkış PWM (açık kollektör)	
Maksimum güç tüketimi	SPS2F-2K0 SPS2F-6K0	0,96 W
	SPS2G-2K0 SPS2G-6K0	1,2 W
Normal çalışma esnasında nominal veya ortalama güç tüketimi	SPS2F-2K0 SPS2F-6K0	0,72 W
	SPS2G-2K0 SPS2G-6K0	0,9 W
İmaks	SPS2F-2K0 SPS2F-6K0	40 mA
	SPS2G-2K0 SPS2G-6K0	50 mA
Güç tüketimi	Yük yok:	18–34 VDC besleme: 10–20 mA 13–26 VAC besleme: 10–15 mA
Çalışma aralığı	0–2.000 Pa	
Çalışma modları	Yüksek / Düşük Modu Gündüz / Gece Modu	
Hassasiyet (analog voltaj çıkışı)	% ±3	
Uzun vadeli istikrar	±% 1 yılda	
Koruma standardı	IP65 (EN 60529'a göre)	
Ortam koşulları	Sıcaklık	10–60 °C
	Bağıl nem	< 95 % rH (yoğuşmasız)

Standartlar

- Alçak Voltaj Direktifi 2014/35/EC
- EMC Direktifi 2014/30/EC
- RoHS Yönergesi 2011/65/EU



Modbus kayıtları



Sensstant Modbus konfigüratörü, Modbus parametrelerini kolayca izlemenizi ve/veya yapılandırmanızı sağlar.

Ünitenin parametreleri, 3SModbus yazılım platformu üzerinden yapılandırılıp / izlenebilir. Bu link üzerinden indirme işleminizi gerçekleştirebilirsiniz:

<https://www.sentera.eu/en/3SMCenter>



Modbus kayıtları hakkında daha fazla bilgi için lütfen ürünün Modbus kayıt haritasına bakın.

Ürün kodları

	Besleme	Bağlantılar
SPS2G-2K0 SPS2G-6K0	13–26 VAC 18–34 VDC	3 telli
SPS2F-2K0 SPS2F-6K0	18–34 VDC	4 telli

Kullanım alanı

- Fan / basınç kontrolü, VAV (Değişken Hava Hacmi) ve CAV* (Sabit Hava Hacmi) modları
- Temiz odalarda basınç / hava akışı izleme
- Temiz hava ve agresif olmayan, yanıcı olmayan gazlar

* Sadece fanın K-faktörü bilindiğinde (teknik bilgi formlarına başvurun)

Kablolama ve bağlantılar

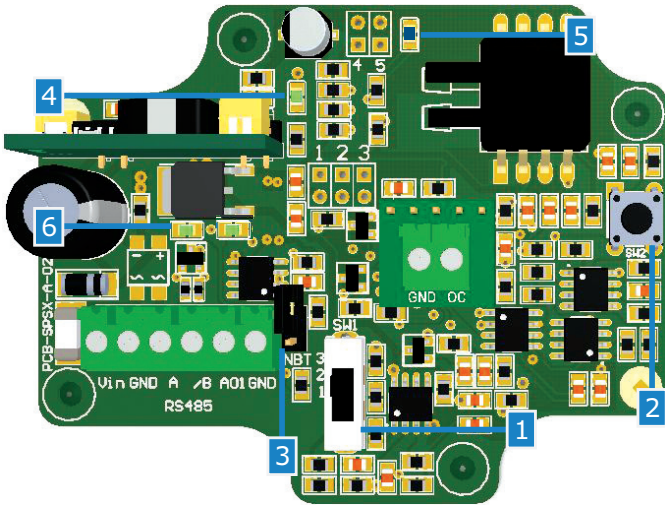
Vin	Pozitif DC gerilimi / AC ~
GND	Topraklama / AC ~
A	Modbus RTU (RS485) sinyal A
/B	Modbus RTU (RS485) sinyal /B
AO1	Analog / dijital çıkış PWM (açık kollektör)
GND	Toprak
OC	Ayar noktası 1 ve 2 arasında geçiş için kuru kontak
GND	Toprak
Bağlantılar	Kablo kesit dilimi: maks. 0,75 / 1,5 mm ² Kablo kovanı sıklık aralığı: 3–6 mm

Dikkat: Eğer bir G tipi ürün, aynı AC güç kaynağını (transformatör) F tipi ürünle kullanıyorsa, güç kaynağı ve analog sinyal terminalleri aynı ortak toprağa bağlandığında KISA DEVRE meydana gelebilir! Bu durumda, her zaman farklı ürün türlerini ayrı AC transformatörlerine bağlayın veya aynı ürün versiyonunu kullanın.

Eğer bir AC güç kaynağı Modbus ağındaki herhangi bir ünite ile kullanılıyorsa, GND terminali ağıdaki diğer ünitelerle veya CNVT-USB-RS485 dönüştürücüsü ile bağlanMAMALIDIR. Bu, iletişim yarı iletkenlerine ve/veya bilgisayara kalıcı hasara neden olabilir!



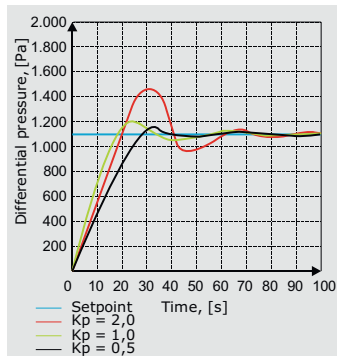
Ayarlar



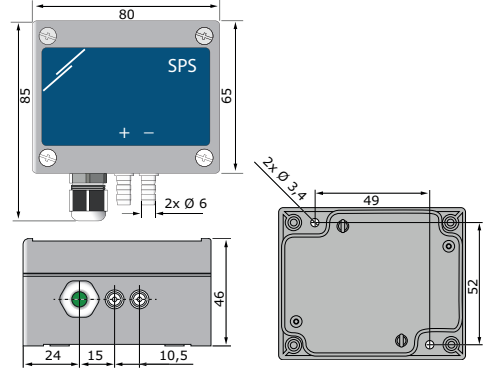
1 - Analog çıkış modu seçme anahtarı (SW1)		1: 0-10 VDC 2: 0-20 mA 3: PWM (açık kollektör)
2 - Sensör kalibrasyonu ve Modbus kayıt sıfırlama için takli anahtar (SW2)		Sensör kalibrasyonunu başlatmak için basın (LED5 iki kez yanıp söner) Modbus kayıt sıfırlamasını başlatmak için basın (LED5 önce iki kez, sonra üç kez yanıp söner)
3 - Ağ veri yolu direnç jumper'ı (NBT)		SPS2 ilk veya son birimdir
4 - Güç göstergesi	Sürekli yeşil	AÇIK
5 - Mavi LED5	Sürekli yanıp sönen	Normal operasyon
	İki kez yanıp sönmeye (SW2'ye basarak)	Sensör kalibrasyonunu başlat
	İki kez yanıp sönmeye, ardından üç kez yanıp sönmeye (SW2'ye basarak)	Modbus kayıt sıfırlamasını başlat
6 - Modbus iletişim göstergesi	Yeşil yanıp sönmeye	Gönderme / alma

jumper'ın kapalı konumunu gösterir.)

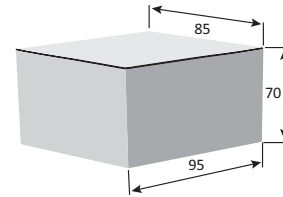
Çalışma şeması (şemaları)



Sabitlenme ve ebatlar



Ambalaj



Ürün	Ambalaj	Uzunluk [mm]	Genişlik [mm]	Yükseklik [mm]	Net ağırlık	Brüt ağırlık
SPS2X-2K0	Adet (1 adet)	85	95	70	0,13 kg	0,15 kg
	Karton (10 adet)	485	175	77	1,34 kg	1,69 kg
	Kutu (60 adet)	580	370	270	8,04 kg	11,13 kg
SPS2X-6K0	Adet (1 adet)	85	95	70	0,13 kg	0,15 kg
	Karton (10 adet)	492	182	84	1,50 kg	1,93 kg
	Kutu (60 adet)	580	370	270	8,1 kg	11,19 kg

Global ticari ürün numaraları (GTÜN)

Ürün	Birim	Karton	Kutu
SPS2G-2K0	05401003014790	05401003302125	05401003503058
SPS2G-6K0	05401003014806	05401003302132	05401003503065
SPS2F-2K0	05401003014776	05401003302101	05401003503034
SPS2F-6K0	05401003014783	05401003302118	05401003503041