



RDPUM

Dokunmatik ekranlı işlemci birimi

RDPUM, Uzak Yerel İşlem Birimi, her bir uygulama için özel bir aygıt yazılımı (bellenim) gerektiren evrensel bir programlanabilir denetleyicidir. Kullanıcı, 5 inçlik (13 cm) dokunmatik kapasitif TFT-LCD ekran yoluyla grafik kullanıcı arayüzünü kullanır. Entegre Modbus RTU iletişimi sayesinde, çeşitli HVAC sensörleri ve/veya fan hızı kontrolörleri bu cihaza basit bir RJ45 konektörü ile bağlanabilir.

Ana Özellikler

- 247 adede kadar bağımlı cihazı ve / veya PoM güç kaynağını bağlamak için beş RJ45 soketli Modbus Ana (Master) kanalı
- Bir Ana cihaza veya BMS'e ve / veya PoM güç kaynağına bağlanmak için bir RJ45 soketli Modbus Slave kanalı
- Modbus RTU ile tüm Sentera cihazlarına bağlanır
- Duvara takmaya uygun kutu

Ürün kodları

Ürün kodu	Besleme	Imaks	Bağlantı
RDPUM	24 VDC, PoM	100 mA	RJ45

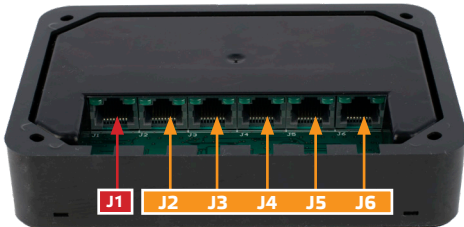
Teknik özellikler

Ekran boyutu	5 inç (13 cm)		
Ekran tipi	Kapasitif LCD-TFT		
Maksimum güç tüketimi	2,4 W		
Normal çalışmada nominal veya ortalama güç tüketimi	1,8 W		
Ortam koşulları	Sıcaklık	0—50 °C	
	Bağıl nem	% 5—85 rH, (yoğuşmaz)	
Koruma standardı	IP30 (EN60529'a göre)		

Kablolama ve bağlantılar

RJ45 soketi (Modbus üzerinden Güç)

Pin 1	24 VDC	Besleme gerilimi
Pin 2		
Pin 3	A	Modbus RTU iletişimi, sinyal A
Pin 4		
Pin 5	/B	Modbus RTU iletişimi, sinyal /B
Pin 6		
Pin 7	GND	Topraklama, besleme gerilimi
Pin 8		



J1	Bir ana cihaza ve/veya Güç kaynağına bağlanmak için Modbus RTU Yardımcı (Slave) kanalı
J2'den J5'e	Bağımlı cihaz(lar)ı ve/veya Güç kaynağını için Modbus RTU Ana kanalı

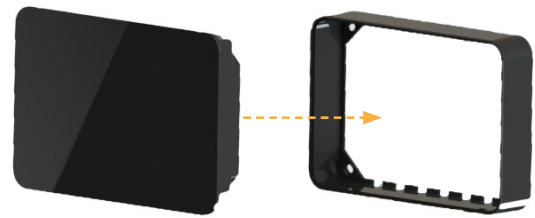
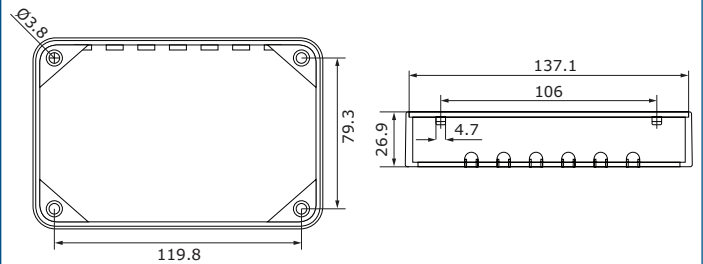
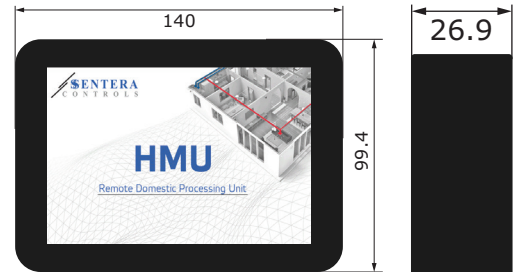
Dikkat: Farklı güç kaynaklarından gelen besleme voltajlarının birbirleriyle temas etmediğinden emin olun. RJ45 soketlerindeki kabloları asla farklı Güç kaynaklarına bağlı Güç kablolarıyla (pim 1,2,7 ve 8) bağlamayın. Bağlı ünitelerin farklı bir Güç kaynağı varsa, RJ45 konektörlerinde sadece veri kablolarını (pim 3,4,5,6) çakın. (Bakınız "Kablolama ve bağlantılar").



Kullanım alanı

- Konut ve ticari binalar için uygundur
- Sadece iç mekan kullanımı için

Sabitlenme ve boyutlar





RDPUM

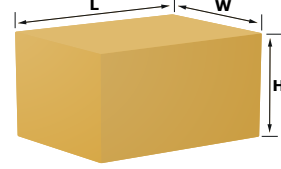
Dokunmatik ekranlı işlemci birimi

Standartlar



- Alçak Voltaj Direktifi 2014/35/EC
 - EN 60529: 1991 Kutular tarafından sağlanan koruma dereceleri (IP Kodu) AC: 1993'ten EN 60529'a değişiklik
- EMC direktifi 2014/30/EU:
 - EN 60730-1: 2011 Ev ve benzeri kullanımlar için otomatik elektrik kontrolleri - Bölüm 1: Genel gereksinimler
 - EN 61000-6-1: 2007 Elektromanyetik uyumluluk (EMC) - Bölüm 6-1: Genel standartlar - Konut, ticari ve hafif endüstriyel ortamlar için dokunulmazlık
 - EN 61000-6-3:2007 - Bölüm 6-3: Genel standartlar - Konut, ticari ve hafif endüstriyel ortamlar için emisyon standardı A1: 2011 ve AC: 2012'den EN 61000-6-3'e
- RoHs Direktifi 2011/65/EC

Ambalaj



Ürün	Ambalaj	Uzunluk [mm]	Genişlik [mm]	Yükseklik [mm]	Net ağırlık	Brüt ağırlık
RDPUM	Birim (1 adet)	160	120	50	0,191 kg	0,200 kg

Global ticari ürün numaraları (GTÜN)

Ürün kodu	Ambalaj (Birim)
RDPUM	05401003011225

Kablolama diyagramı

