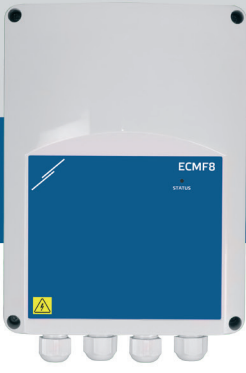


ECMF8-DM

EC fanlar için HVAC kontrolörü

ECMF8-DM, EC fan (lar) ı veya VFD'yi bağlamak için Modbus RTU iletişimi, iki analog / modülasyonlu / dijital giriş, iki tako girişi ve iki analog / modülasyonlu çıkışı olan bir fan hız kontrol cihazıdır. Cihaz, bir veya daha fazla sensör ölçümüne göre tek veya çift havalandırma kontrolü için veya depolarda deştrafikasyon, hava perdesi kontrolü vb. Gibi indirilebilir uygulamaya özel ürün yazılımına (çözümlere) göre kullanılabilir.



Ana Özellikler

- 2 analog / modülasyonlu / dijital girişler
- 2 tako girişi
- 247 Adede kadar Bağımlı cihazı veya bir Ana cihazı bağlamak için Modbus RTU
- Bağılı sensörler için entegre güç kaynağı
- Ayarlanabilir minimum ve maksimum ayarlara sahip 2 analog / modülasyon çıkışı
- Tek veya diferansiyel giriş kontrolüne dayalı tek veya çift çıkış
- Artan veya azalan çıkış modları
- Ücretsiz çözüm yazılımı indirmek için mevcuttur

Kullanım alanı

- 1 Veya 2 (grup) EC fanının kontrolü
- Sadece iç mekan kullanımı için
- Talep bazlı havalandırma kontrolü
- Uygulamaya özel çözümler

Teknik özellikler

Besleme gerilimi (Us)	85—264 VAC, 50 / 60 Hz	
Analog / modülasyonlu çıkışlar x 2 (maks. yük 200 Ω)	0—10 VDC / 0—20 mA / 0—100 % PWM	
Analog / modülasyon/dijital girişler x 2	0—10 VDC / 0—20 mA / 0—100 % PWM / Dijital Giriş AÇIK - KAPALI (1 - 0)	
Dijital girişler mantık seviyeleri	0 (0—0,8 VDC) 1 (2—12 VDC)	
Analog / Modülasyonlu / Dijital giriş, Modbus veya Üzerine yazma kontrol modu	Analog / Modüle / Dijital giriş modu	Analog / modüle edici girişlerden gelen okumalara dayanarak.
	Modbus modu	RJ45 Ana konektörüne bağlı sensörlerden veya diğer bağlı cihazlardan gelen girişe dayanır.
	Üzerine yazma modu	özel Tutma Kayıtlarından gelen kullanıcı girdisine göre
Harici sensörler için entegre güç kaynağı	24 VDC (İmaks 750 mA)	
Koruma standardı	IP54 (EN 60529'a göre)	
Ortam koşulları	Depolama sıcaklığı	-10 – 60 °C
	Çalışma sıcaklığı	-10—40 °C
	Bağıl nem	5—95 % rH (yoğuşmaz)



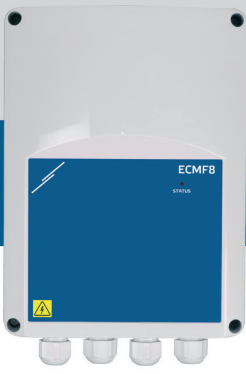
Ürün kodları

Ürün kodu	Dahili internet ağ geçidi
ECMF8-AO-DM	Hayır

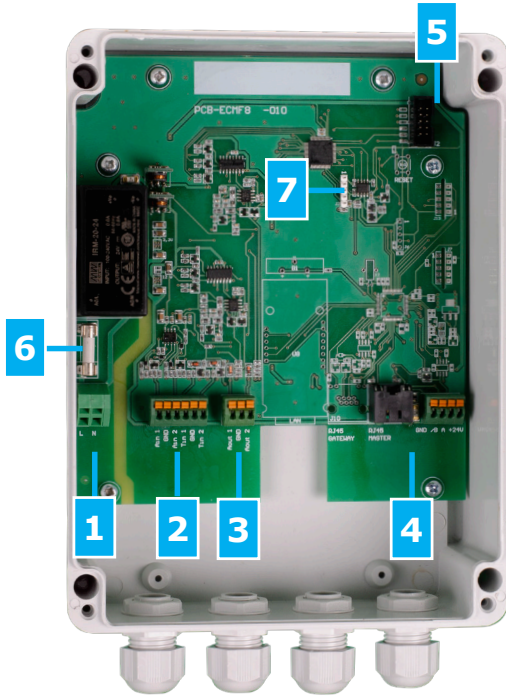
Kablolama ve bağlantılar

L	Besleme voltajı, Hat	
N	Besleme voltajı, Nötr	
Ain1, Ain2	Analog / modülasyonlu / dijital girişler	
GND	Analog girişler, Topraklama	
Tin 1, Tin 2	Tako girişleri	
GND	Tako girişleri, Topraklama	
Aout 1, Aout 2	Analog / modülasyonlu çıkışlar	
GND	Analog / modülasyonlu çıkışlar, Toprak	
RJ45 soket	Slave cihazları bağlamak için PoM (Veri + Güç kaynağı)	
GND	Modbus slave cihazları için topraklama sinyali	
/B	Modbus RTU, sinyal /B	
A	Modbus RTU, sinyal A	
+24 VDC	Modbus slave cihazları için +24 VDC güç kaynağı	
Bağlantılar	Kablo kesiti L, N terminalleri	maks. 2,5 mm ²
	Diğer terminaller için kablo kesiti dilimi	maks. 1,5 mm ²
	Kablo rakoru sıkma aralığı	3—6 mm

ECMF8-DM EC fanlar için HVAC kontrolörü



Açıklama



1 - Terminal bloğu güç kaynağı	
2 - Terminal bloğu analog/modülasyon girişleri ve Tako girişleri	
3 - Terminal bloğu analog/modülasyon çıkışları	
4 - RJ45 soket ve terminal bloğu PoM	 HVAC sensörlerini, potansiyometreleri veya diğer yardımcı cihazları bağlamak için. ECMF8'e harici bir 24 VDC güç kaynağı bağlamayın - bu kalıcı hasara neden olur. Modbus RTU iletişimi RJ45 soketi üzerinden, terminal bloğu üzerinden veya her ikisi üzerinden bağlanabilir.
5 - LED konektörü	LED'leri kasanın kapağına devre kartı ile bağlamak için.
6 - Sigorta	(5*20 mm) T 1.25 A H 250 VAC
7 - Başlık	Modbus iletişim parametrelerini varsayılan değerlerine sıfırlamak için pim 1 ile pim 2 arasına en az 15 saniye boyunca bir jumper yerleştirin Önyükleyici moduna girmek için 3. ve 4. pinlere bir jumper yerleştirin ve beslemeyi yeniden başlatın.

LED göstergeler

Yeşil	Normal operasyon.
Yanıp sönen Sarı	Giriş 1/2 veya her ikisi için kapalı seviye etkinleştirildi.
Yanıp sönen Kırmızı	Sistem Hatası - Harici Modbus sensörleriyle iletişim kesildi.

Standartlar

- Alçak Gerilim Direktifi 2014/35/EU
 - EN 60529: 1991 Muhafazalar tarafından sağlanan koruma dereceleri (IP Kodu) AC: 1993'ten EN 60529'a değişiklik
 - EN 60730-1: 2011 Ev ve benzeri kullanımlar için otomatik elektrik kontrolleri - Bölüm 1: Genel gereksinimler
 - EN 62311: 2008 Elektromanyetik alanlar için insan maruziyet kısıtlamalarına ilişkin elektronik ve elektrikli ekipmanların değerlendirilmesi (0 Hz - 300 GHz)
 - EN 60950-1:2006 Bilgi teknolojisi ekipmanları - Güvenlik - Bölüm 1: Genel gereksinimler AC: 2011, A11:2009, A12:2011, A1:2010 ve A2:2013'den EN 60950-1'e yapılan değişiklikler
- EMC direktifi 2014/30/EU
 - EN 60730-1: 2011 Ev ve benzeri kullanımlar için otomatik elektrik kontrolleri - Bölüm 1: Genel gereksinimler
 - EN 61000-6-2:2005 Elektromanyetik uyumluluk (EMC) - Bölüm 6-2: Genel standartlar - Endüstriyel ortamlar için dokunulmazlık Değişiklik AC:2005 den EN 61000-6-2
 - EN 61000-6-3:2007 Elektromanyetik uyumluluk (EMC) - Bölüm 6-3: Genel standartlar - Konut, ticari ve hafif endüstriyel ortamlar için emisyon standardı A1: 2011 ve AC: 2012'de EN 61000-6-3'e yapılan değişiklikler
 - EN 61326-1:2013 Ölçüm, kontrol ve laboratuvar kullanımı için elektrikli ekipmanlar - EMC gereksinimleri - Bölüm 1: Genel gereksinimler
 - EN 55011: 2009 Endüstriyel, bilimsel ve tıbbi ekipman - Radyo frekansı bozulma özellikleri - Sınırlar ve ölçüm yöntemleri Değişiklik A1: 2010'dan EN 55011'e
 - EN 55024: 2010 Bilgi teknolojisi ekipmanı - Bağışıklık özellikleri - Sınırlar ve ölçüm yöntemleri
- RoHS Direktifi 2011/65/EU
 - EN IEC 63000:2018 Tehlikeli maddelerin kısıtlanmasına ilişkin elektrikli ve elektronik ürünlerin değerlendirilmesi için teknik dokümantasyon
- Radyo ekipmanı ve hizmetleri için ETSI EN 301 489-1 V2.1.1 (2017-02) Elektromanyetik Uyumluluk (EMC) standardı; Bölüm 1:
 - Genel teknik gereklilikler; 2014/53/EU sayılı Direktifin 3.1(b) maddesinin temel gerekliliklerini ve 2014/30/EU sayılı Direktifin 6. maddesinin temel gerekliliklerini kapsayan uyumluluk Standardı
- Radyo ekipmanı ve hizmetleri için ETSI EN 301 489-17 V3.1.1 (2017-02) Elektromanyetik Uyumluluk (EMC) standardı; Bölüm 17:
 - Geniş Bant Veri İletim Sistemleri için özel koşullar; 2014/53/EU sayılı Direktifin 3.1(b) maddesinin temel gerekliliklerini kapsayan Uyumlaştırılmış Standart

Sentera Solution Ürün Yazılımını İndirin ve Yükleyin



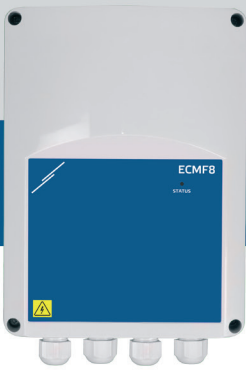
Bu ürün donanımı için Sentera web sitesinden indirebileceğiniz özel bir yazılım gerektirmektedir: Uygulamanızı seçin: www.sentera.eu/en/solutions.

İlk olarak, Sentera internet ağ geçidi de dahil olmak üzere gerekli tüm ürünleri bağlayın. Ardından kurulumunuzu www.senteraweb.eu 'a bağlayın. "Çözümüne başla" yı tıklayın ve seçilen yazılımı bağlı cihazlara indirmek için çözüm kodunu girin. İndirme işleminden sonra kurulumu tek başına kullanma veya internet ağ geçidini bağlı tutma imkanı vardır.

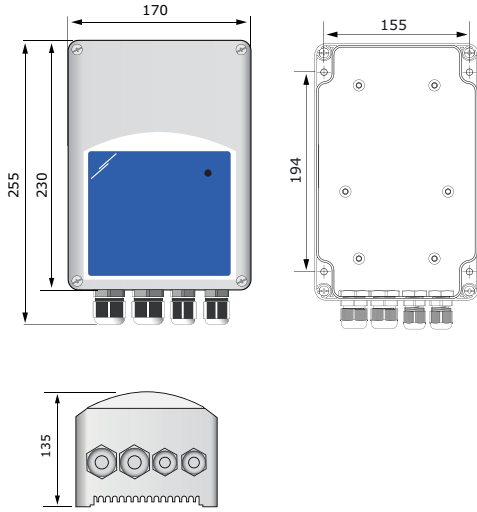
Modbus kayıtları hakkında daha fazla bilgi için lütfen ürün Modbus Kayıt Haritasına bakın.

ECMF8-DM

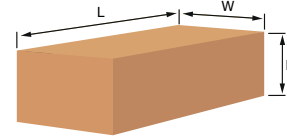
EC fanlar için HVAC kontrolörü



Sabitlenme ve ebatlar



Ambalajlama



Ürün	Ambalajlama	Uzunluk [mm]	Genişlik [mm]	Yükseklik [mm]	Net ağırlık	Brüt ağırlık
ECMF8-AO-DM	Birim (1 adet)	260	170	140	0,96 kg	1,16 kg

Global ticari ürün numaraları (GTÜN)

Ambalajlama	Birim (1 adet)	Palet (adet)
ECMF8-AO-DM	05401003018460	05401003701164

Uygulama örneği: destratifkasyon

