

# DSMHM-2R

## Çok fonksiyonlu kanal vericisi



DSMHM-2R, sıcaklık, bağıl nem ve CO<sub>2</sub> konsantrasyon seviyesini ölçen çok işlevli kanal vericileridir. Tarım ve bahçecilik endüstrisindeki veya diğer zorlu ortamlardaki uygulamalar için uygun hale getiren korozyon önleyici ve amonyağa dayanıklı kaplama ile işlenmişlerdir. Sıcaklık ve bağıl nem ölçümlerine göre çiğlenme noktası sıcaklığı hesaplanır. Modbus üzerinden güç sağlanır ve tüm parametrelere Modbus RTU üzerinden erişilebilir.

### Ana Özellikler

- Seçilebilir sıcaklık, bağıl nem ve CO<sub>2</sub> aralıkları
- Modbus RTU iletişimi yoluyla yazılımı güncellemek için önyükleyici
- Modbus RTU (RS485)
- Değiştirilebilir CO<sub>2</sub> NDIR sensör elemanı
- Uzun vadeli istikrar ve doğruluk
- Korozyon önleyici ve amonyağa dayanıklı kaplama ile işlenmiş elektronik bileşenler

### Teknik özellikler

Besleme gerilimi	24 VDC, Modbus üzerinden güç	
Maksimum güç tüketimi	1,08 W	
Nominal güç tüketimi	0,81 W	
İmaks	45 mA	
Genel kullanım alanı	Sıcaklık aralığı	-30—70 °C
	Bağıl nem aralığı	0—100 % rH (yoğuşmasız)
	CO <sub>2</sub> mesafe	400—5.000 ppm
Doğruluk	± 0,4 °C (aralık -30—70 °C)	
	± 3% rH (aralık 0—100 %)	
	± 30 ppm (aralık 400—5.000 ppm)	
Min. hava akış hızı	1 m /s	
Koruma standardı	Muhafaza: IP54, prob: IP20	



### Ürün kodları

Besleme	
DSMHM-2R	Modbus üzerinden güç, 24 VDC

### Kullanım alanı

- HVAC uygulamalarında kanal sıcaklığı, bağıl nem ve CO<sub>2</sub> seviyesinin izlenmesi
- Zorlu ortamlar için uygundur Uygulama alanı: seralar, hayvancılık çiftlikleri, mantar yetiştirme evleri vb.

### Modbus kayıtları



Sensistant Modbus yapılandırıcı, Modbus parametrelerini kolayca izlemenizi ve / veya yapılandırmanızı sağlar.

Ünitenin parametreleri izlenebilir / 3SMODBUS yazılım platformu üzerinden yapılandırılmıştır. Bu link üzerinden indirme işleminizi gerçekleştirebilirsiniz:

<https://www.sentera.eu/en/3SMCenter>

Modbus kayıtları hakkında daha fazla bilgi için lütfen ürün Modbus Kayıt Haritasına bakın.

### Standartlar

- EMC Direktifi 2014/30/EC
  - EN 61326-1:2013 Ölçüm, kontrol ve laboratuvar kullanımı için elektrikli ekipmanlar - EMC gereksinimleri - Bölüm 1: Genel gereksinimler
  - EN 61326-2-3:2013 Ölçüm, kontrol ve laboratuvar kullanımı için elektrikli ekipmanlar - EMC gereksinimleri - Bölüm 2-3: Özel gereksinimler - Entegre veya uzaktan sinyal koşullandırılmalı transdüserler için test konfigürasyonu, çalışma koşulları ve performans kriterleri
- RoHS Direktifi 2011/65/EC



### Kablolama diagramı

#### RJ45 soketi (Modbus üzerinden Güç)

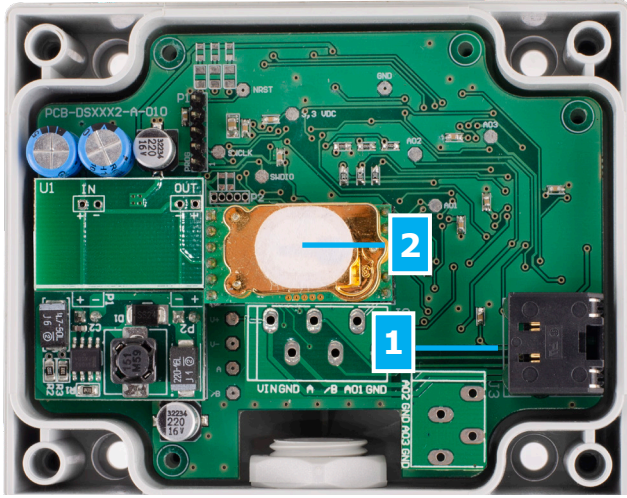
Pin	24 VDC	Besleme gerilimi
Pin 1		
Pin 2		
Pin 3		
Pin 4	A	Modbus RTU iletişimi, sinyal A
Pin 5		
Pin 6	/B	Modbus RTU iletişimi, sinyal /B
Pin 7		
Pin 8	GND	Topraklama, besleme gerilimi

# DSMFM-2R

Çok fonksiyonlu kanal vericisi



## Ayarlar




1 - RJ45 soket



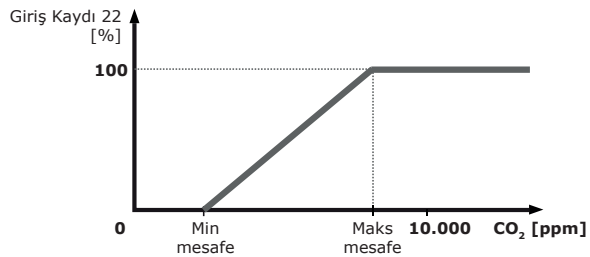
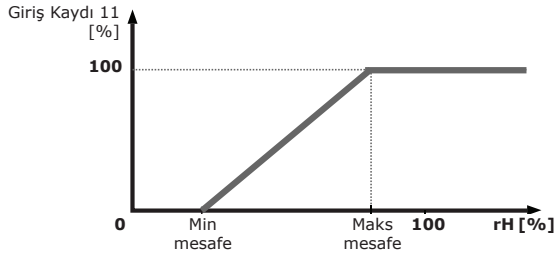
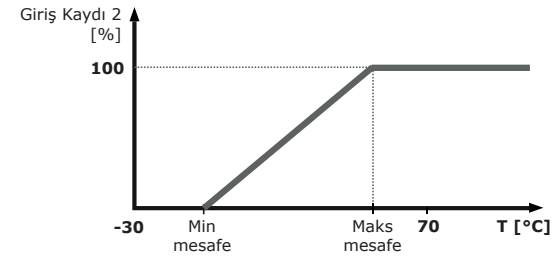
İletişim ve güç kablosunu sokete takın

2 - CO2 sensör elemanı

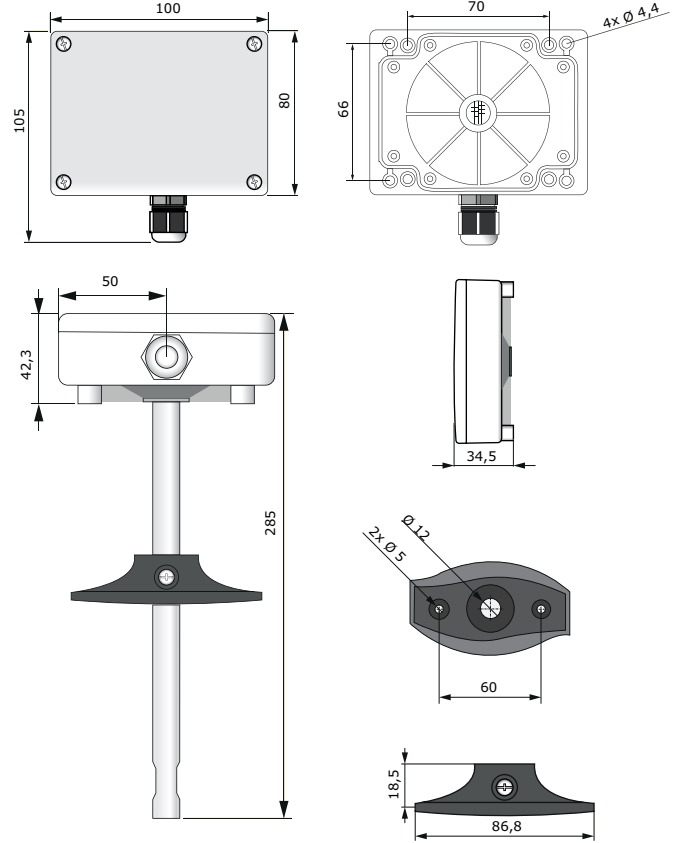
Hatalı çalışma durumunda değiştirilebilir

( jumperin konumunu belirtir.)

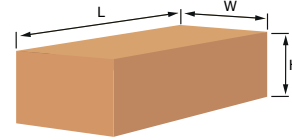
## Operasyonel diagram(lar)



## Sabitleme ve ebatlar



## Ambalajlama



Ürün	Ambalajlama	Uzunluk [mm]	Genişlik [mm]	Yükseklik [mm]	Net ağırlık	Brüt ağırlık
DSMFM-2R	Birim (1 adet)	310	115	115	0,16 kg	0,24 kg
	Kutu (20 adet)	590	380	505	3,20 kg	6,03 kg