

Elektronik fan hızı kontrolörü, DIN ray montajı

DRX serisi, tek fazlı voltaj kontrollü motora sahip AC fanlar için elektronik hız kontrol cihazlarıdır. Ön paneldeki döner düğme kullanılarak, düzenlenen voltaj yüksekten düşüğe ayarlanabilir. Düğmeyi tamamen sola çevirerek (Kapalı konum) motor kapatılabilir. Düzeltici, minimum hızın uygulama için optimize edilmesini sağlar. Kutu, DIN rayına montaj için uygundur.

Ana Özellikleri

- Maksimumdan minimuma fan hızı kontrolü
- Çıkış voltaj aralığı: 100–230 VAC
- Ayarlanabilir minimum hız: düzeltici ile
- DIN rayına montaj için uygundur (örn. bir elektrik kabininde)
- Yeşil LED çalışma göstergesi

Kullanım alanı

- Havalandırma sistemlerinde voltaj kontrollü motor ve fanların fan hızı kontrolü
- Sadece iç mekan kullanımı için

Ürün kodları

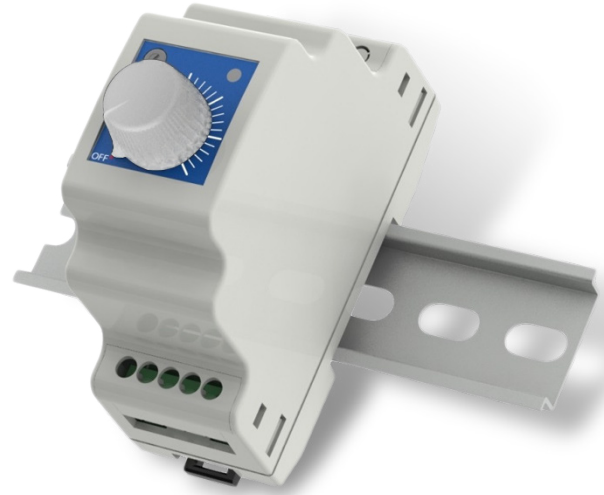
Ürün kodu	Maks. nominal akım, [A]	Sigorta (5*20 mm) [A]
YÜKSEKTEN DÜŞÜĞE HIZ		
DRX-1-15-AT	1,5	F-3,15 A-H
DRX-1-25-AT	2,5	F-5,0 A-H

Teknik özellikler

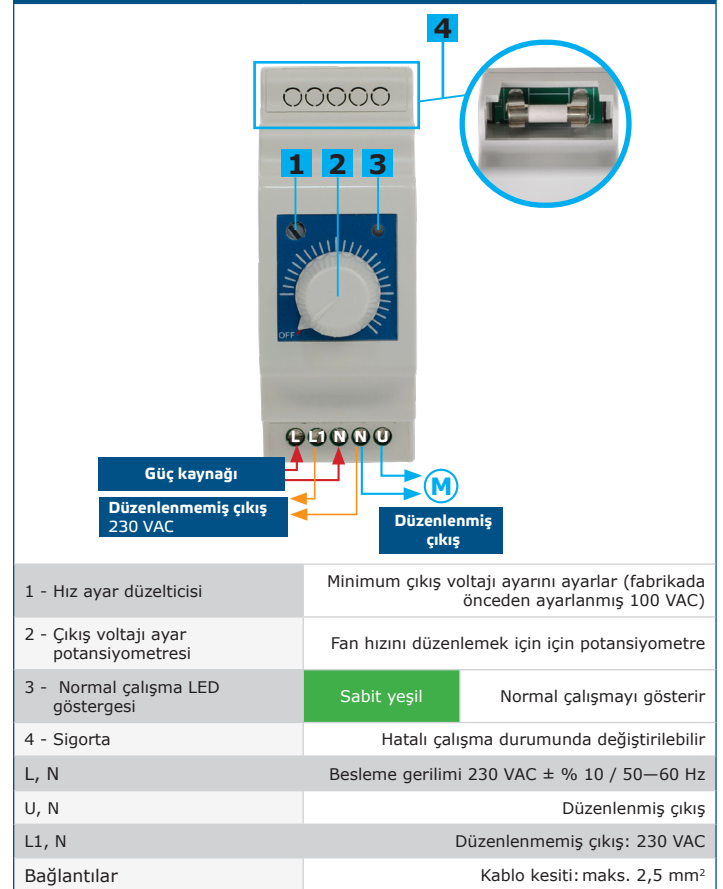
Güç kaynağı	230 VAC ± % 10 / 50–60 Hz	
Düzenlenmiş çıkış	100–230 VAC	
Düzenlenmemiş çıkış	230 VAC / 0,5 A	
Ortam koşulları	Sıcaklık	0–40 °C
Koruma standardı	IP30	

Standartlar

- Alçak Gerilim Direktifi 2014/35/EU
 - EN 60335-1:2012 Ev ve benzeri elektrikli ev aletleri - Güvenlik - Bölüm 1: Genel gereksinimler. Değişiklik A11: 2014 ve AC: 2014 den EN 60335-1: 2012'ye
 - EN 61558-1:2005 Güç transformatörleri, güç kaynakları, reaktörler ve benzeri ürünlerin güvenliği - Bölüm 1: Genel gereksinimler ve testler. AC: 2006 ve A1: 2009'da EN 61558-1:52005'e yapılan değişiklik:
- EMC direktifi 2014/30/EU
 - EN 61000-6-3:2007 Elektromanyetik uyumluluk (EMC) - Bölüm 6-3: Genel standartlar - Konut, ticari ve hafif endüstriyel ortamlar için emisyon standardı.
 - EN 61000-6-2:2006 Elektromanyetik uyumluluk (EMC) - Bölüm 6-2: Genel standartlar - Endüstriyel ortamlar için bağışıklık.
 - EN 60730-1: 2011 Ev ve benzeri kullanımlar için otomatik elektrik kontrolleri - Bölüm 1: Genel gereksinimler
- DIN rayı EN 50022
- RoHS Direktifi 2011/65/EU



Kablolama ve bağlantılar

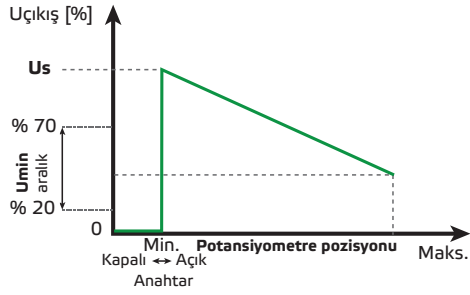


Not: KAPALI konumunu devre dışı bırakmak için 230 VAC besleme voltajını düzensiz çıkışa bağlayın (L1). Bu durumda, güç kaynağını L'ye bağlamayın. Minimum motor voltajını uygulama gereksinimlerine ve motor özelliklerine göre ayarlayın.

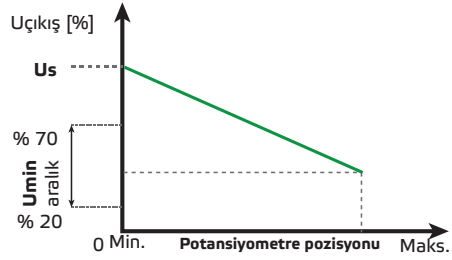


Çalışma şemaları

KAPALI konum etkin: besleme gerilimi L ve N'ye bağlı

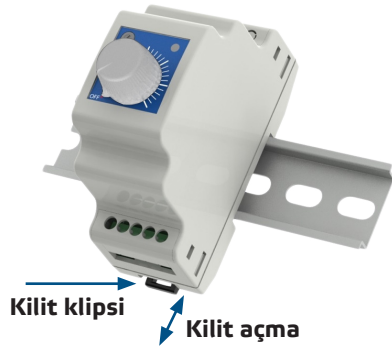
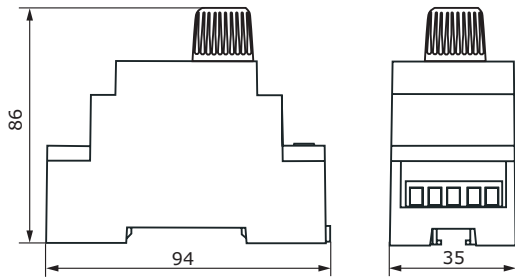


KAPALI konum devre dışı: besleme gerilimi L1 ve N'ye bağlı

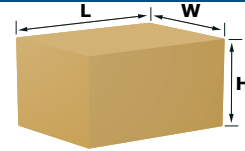


Yüksekten düşüğe hız

Sabitlenme ve boyutlar



Ambalaj



Ürün	Ambalaj	Uzunluk [mm]	Geniçlik [mm]	Yükseklik [mm]	Net ağırlık	Brüt ağırlık
DRX-1-15-AT	Adet (1 adet)	106	104	50	0,109 kg	0,125 kg
	Kutu (20 adet)	325	210	155	2,18 kg	2,77 kg
DRX-1-25-AT	Adet (1 adet)	106	104	50	0,109 kg	0,125 kg
	Kutu (20 adet)	325	210	155	2,18 kg	2,77 kg

Global ticari ürün numaraları (GTÜN)

Ambalaj	Birim	Kutu
DRX-1-15-AT	05401003001820	05401003500620
DRX-1-25-AT	05401003001837	05401003500637