

USP | PASSIV POTENTIOMETER

Installations- och bruksanvisning



Innehållsförteckning

| | |
|---|----------|
| SÄKERHET OCH FÖRSIKTIGHETSÅTGÄRDER | 3 |
| PRODUKTBESKRIVNING | 4 |
| AVSETT ANVÄNDNINGSSOMRÅDE | 4 |
| TEKNISKA DATA | 4 |
| STANDARDER | 4 |
| LEDNINGAR OCH FÖRBINDELSER | 4 |
| DRIFTSDIAGRAM | 5 |
| INSTALLATIONSANVISNINGAR I STEG | 5 |
| VERIFIERING AV INSTALLATION | 6 |
| TRANSPORT OCH LAGRING | 6 |
| GARANTI OCH BEGRÄNSNINGAR | 6 |
| UNDERHÅLL | 7 |

SÄKERHET OCH FÖRSIKTIGHETSÅTGÄRDER



Läs all information, datablad, monterings- och bruksanvisning och betrakta anslutningsdiagrammet innan du arbetar med produkten. För personlig och utrustningens säkerhet och för optimal produktprestanda, se till att du förstår innehållet innan du installerar, använder eller underhåller produkten.



Av säkerhets- och godkännandeskäl (CE) är inga obehöriga omvandlingar och/eller modifikationer av produkten tillåtna.



Produkten får inte utsättas för onormala förhållanden såsom extrema temperaturer, direkt solljus eller vibrationer. Långvarig exponering för kemiska ångor i hög koncentration kan påverka produktens prestanda. Håll arbetsplatsen så torr som möjligt, se upp för kondens.



Alla installationer ska följa lokala hälso- och säkerhetsföreskrifter, lokala elektriska standarder och godkända koder. Produkten får bara installeras av en ingenjör eller tekniker som har expertkunskaper om produkten och de nödvändiga försiktighetsåtgärderna.



Undvik kontakter med strömförande elektriska delar. Koppla alltid ur strömkällan innan du ansluter elkablarna, utför service eller reparerar produkten.



Kontrollera att du väljer rätt strömförsörjning till produkten och att du använder kablar med rätt storlek och egenskaper. Se till att alla skruvar och muttrar är väl åtdragna och att eventuella säkringar sitter på plats.



Utrustningen och förpackningen kan återvinnas och ska bortskaffas i enlighet med lokala och nationella lagar och bestämmelser.



Om du har ytterligare frågor, kontakta din tekniska support eller rådfråga en expert.

PRODUKTBESKRIVNING

USP-X10K-NA är en passiv potentiometer avsedd för styrenheter som behöver en 0–10 VDC insignal. Med vredet kan du steglöst justera utgångsspänningen mellan 0 och matningsspänning (U_s) till önskad utspänning. Potentiometern är utrustad med en omkopplare (torrkontakt) för fjärrstyrd avstängning av extern utrustning.

AVSETT ANVÄNDNINGSSOMRÅDE

- Reglering av ventilation i byggnader
- Styrning av EC fläktar / motorer

TEKNISKA DATA

- Matningsspänning: max 12 VDC
- Utspänning: 0– U_s
- Motstånd potentiometer: 10 k Ω
- Inbyggd omkopplingsförmåga torrkontakt: 4 A / 250 VAC eller 10 A / 12 VDC
- Kapsling:
 - plast R-ABS, UL94-V0
 - grå (RAL 7035)
- Omgivningsförhållanden vid drift:
 - temperatur: -5–65 °C / 23–149 °F
 - relativ luftfuktighet: 5–85% rH (icke-kondenserande)
- Förvaringstemperatur: -20–70 °C / -4–158 °F

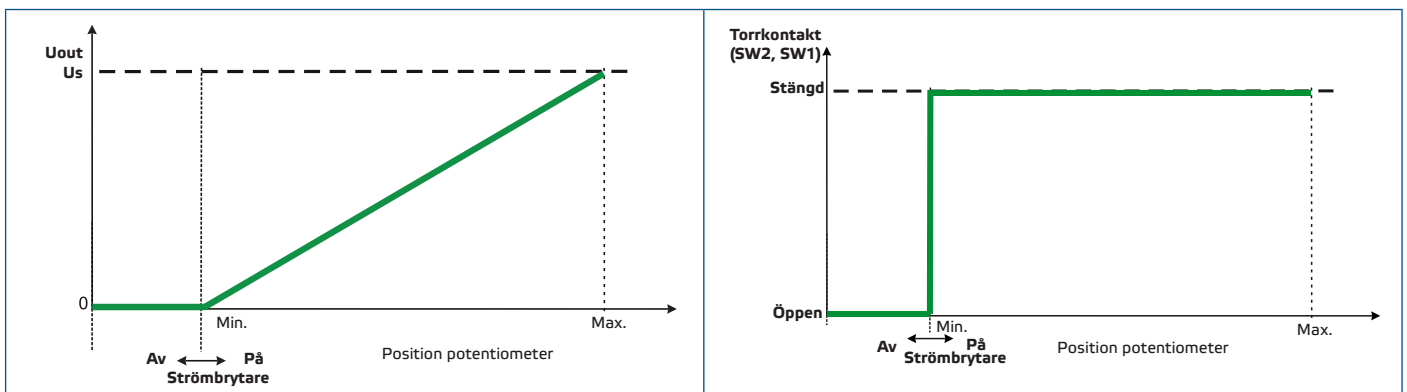
STANDARDER

- WEEE-direktiv 2012/19/EU
- RoHs-direktiv 2011/65/EU

LEDNINGAR OCH FÖRBINDELSER

| | | |
|-------------------------------|---------------------------------------|-------------------------------|
| 2 svarta ledare (SW1 och SW2) | Torrkontakt för fjärrstyrd PÅ/AV | |
| Röd ledare (U_s) | Strömförsörjning (U_s) | |
| Blå ledare (+) | Utspänning (0– U_s) | |
| Grå ledare (–) | Jord | |
| Kabel tvärsnitt | Torrkontakt | 0,75 mm ² / AWG 18 |
| | Jord, utspänning och matningsspänning | 0,50 mm ² / AWG 20 |

DRIFTSDIAGRAM



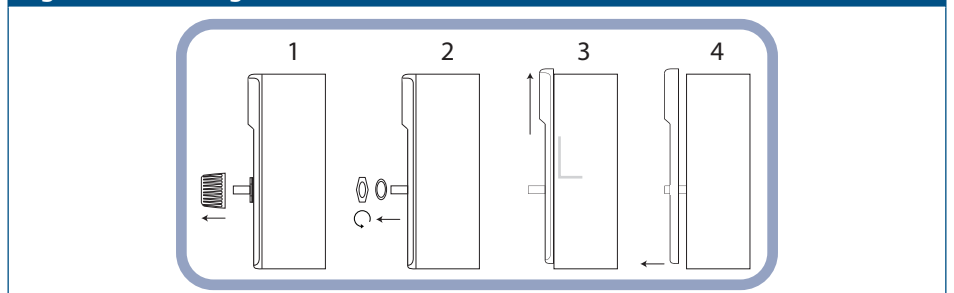
INSTALLATIONSANVISNINGAR I STEG

Innan du börjar montera USP, läs noggrant "**Säkerhet och försiktighetsåtgärder**".
Välj en plan yta för installation (en vägg, panel osv.).

Följ dessa steg:

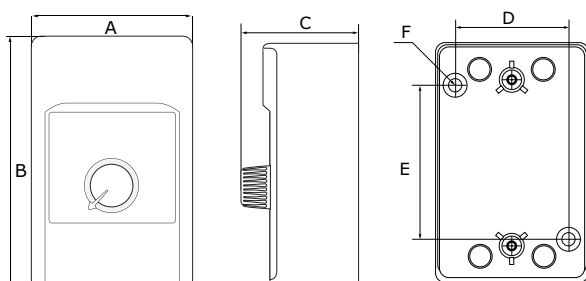
1. Ta bort vredet och skruva loss muttern för att öppna höljets lock.

Fig. 1 Demontering



2. Ta bort någon av de fyra förstämplade kabelgångarna på baksidan av höljets för att föra in kablarna.
3. Montera enheten på väggen eller panelen med lämpliga fästelement. Tänk på rätt monteringsposition och monteringsmått. (Se **Fig. 1** och **Fig. 2**)

Fig. 1 Monteringsmått



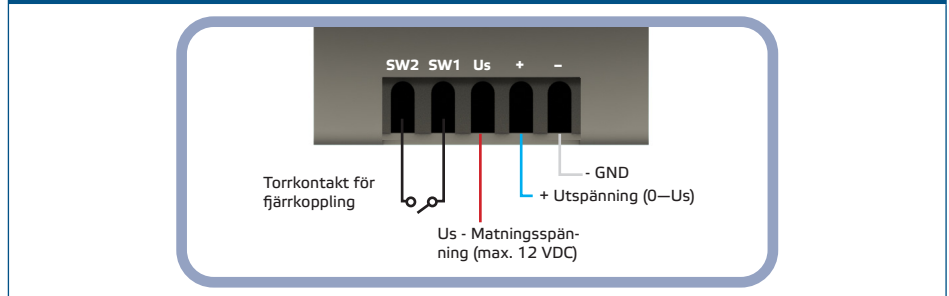
| A | B | C | D | E | F |
|-------------------|--------------------|-------------------|-------------------|-------------------|--------------------------|
| 70 mm / 2,76 " | 115 mm / 4,52 " | 58 mm / 2,28 " | 51 mm / 2,01 " | 80 mm / 3,15 " | 2 x Ø 4,8 mm / 0,19 " |

Fig. 2 Monteringsposition

| Korrekt | Felaktig |
|---------|----------|
| | |
| | |

- Gör ledningarna enligt kopplingsdiagram (se **Fig. 3**) och följ informationen från avsnitt "**Ledningar och förbindelser**".

Fig. 3 Kopplingsdiagram



- VALFRI:** Anslut de två svarta ledarna (torrkontakt) till fjärrutrustningen. Om du inte behöver fjärrfunktionen ON/OFF, hoppa över det här steget.
- Anslut de grå, blå och röda ledarna enligt anvisningarna i produktdatabladet.

! VARNING

Se till att du använder kablar med lämplig diameter.

! VARNING

Kontrollera att anslutningarna är korrekta innan du sätter ström på enheten.

- Sätt tillbaka locket och fixa det. Sätt tillbaka vredet.
- Slå på strömförsörjningen.

VERIFIERING AV INSTALLATION

! VARNING

Använd endast verktyg och utrustning med icke-ledande handtag vid arbete på elektriska apparater.

- Slå på strömförsörjningen.
- Ställ in utspänningen via vredet.
- Potentiometern är avsedd för spänningsstyrbar utrustning. Vid fel, kontrollera om:
 - rätt spänning appliceras;
 - alla anslutningar är korrekta;
 - den reglerade apparaten fungerar.

TRANSPORT OCH LAGRING

Undvik vibrationer och extrema förhållanden. Förvara i originalförpackning.

GARANTI OCH BEGRÄNSNINGAR

Två år från leveransdatum mot tillverkningsfel. Ändringar eller omvandlingar av produkten efter publiceringsdatumet fritar tillverkaren från allt ansvar. Tillverkaren ansvarar inte för tryckfel eller fel i ovanstående data.

UNDERHÅLL

Under normala förhållanden är denna produkt underhållsfri. Rengör med en torr eller fuktig trasa om den är smutsig. Vid kraftig förorening, rengör med en icke aggressiv produkt. Under dessa omständigheter bör enheten kopplas bort från strömförsörjningen. Var uppmärksam på att inga vätskor kommer in i enheten. Anslut den bara till strömförsörjningen igen när den är helt torr.