

STVS4

400 VAC trefas transformatorregulator med TK och analog styrning



STVS4-serien av transformator fläkthastighetsregulatorer reglerar rotationshastigheten för trefas spänningsstyrbara motorer i fem steg genom att variera utspänningen enligt en 0–10 VDC analog insignal. De är utrustade med spartransformatorer och har TK-övervakning för termiskt motorskydd.

Huvudaspekter

- Analog insignal (0–10 VDC) galvaniskt isolerad
- Brett effektområde: 1,5 A–11 A
- TK-övervakning för termiskt motorskydd
- 5 omkopplingsnivåer enligt signalen
- LED-statusindikering
- +12 VDC-utgång (t.ex. som matning för Sentera MTP-X10K-NA potentiometer)

Teknisk data

Matningsspänning	400 VAC / 50–60 Hz	
Ingång för styrsignal	0–10 VDC	
Utgång	12 VDC / I _{max} 50 mA	
Oreglerad utgång	230 VAC (max. 2 A)	
Växlingsnivåer	Upp	2; 4; 6; 8; 9,5 VDC
	Ner	0,2 VDC
Kapsling	stålplåt (RAL 7035, polyester pulverbeläggning)	
Kapslingsklass	IP54 (enligt EN60529)	
Omgivningsförhållanden	Temperatur	-20–35 °C
	Rel. luftfuktighet	5-95 % rH (icke-kondenserande)

Artikelkoder

Artikelkod	Max. märkström [A]
STVS4-15L40	1,5
STVS4-25L40	2,5
STVS4-40L40	4
STVS4-60L40	6
STVS4-80L40	8
STVS4110L40	11

Standarder

- Lågspänningsdirektiv 2014/35 /EU
- EMC-direktiv 2014/30/EU: EN 61326
- WEEE-direktiv 2012/19/EU
- RoHS-direktiv 2011/65/EU



Spänning

0–10 VDC eller positioner av extern potentiometer (MTV eller MTP)*	0	1	2	3	4	5
	Reglerad utgång [VAC]					
Spänningar	0	130	180	230	300	400
Oreglerad utgång [VAC]						
L1	0	230	230	230	230	230

* Se diagrammet på nästa sida för motsvarande spänningar.



Användningsområde

- Fläkthastighetsreglering av spänningsstyrbara motorer (pumpar och fläktar) i ventilationssystem
- Endast för inomhusbruk

Koppling och anslutningar

Pe	Jordterminal
R	
S	Strömförsörjning 3*400 VAC / 50–60 Hz
T	
N	Neutral
U	
V	Reglerad utgång till motor
W	
L1	Oreglerad utgång, fasledare
N1	Oreglerad utgång, neutralledare
TK	
TK	Ingång – TK-övervakning för termiskt motorskydd
OV	Jord
+12V*	Utgång 12 VDC / I _{max} 50 mA
+V*	Digital utgång 12 VDC / I _{max} 50 mA (0 VDC = TK-fel; 12 VDC = normal drift)
V/C	Ingång U: 0–10 VDC

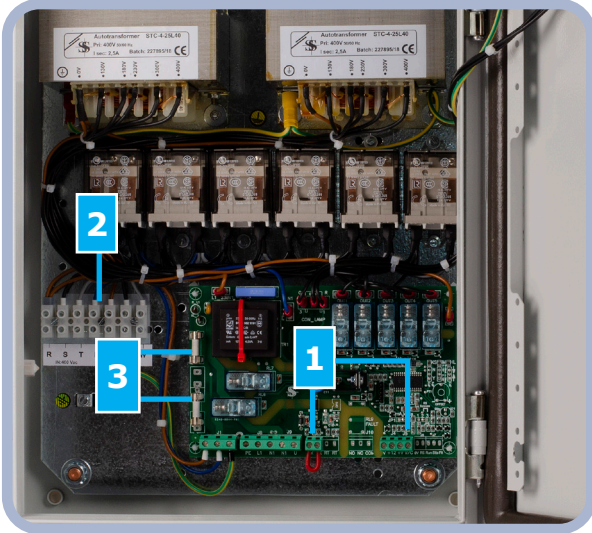
***OBS Den totala utgångsströmmen för båda utgångarna (+ 12V och +V) får inte överstiga 100 mA!**

STVS4

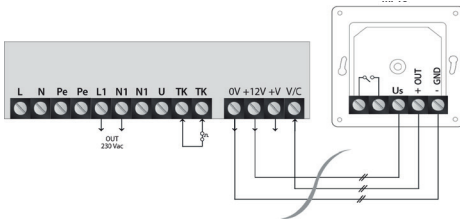
400 VAC trefas transformatorregulator med TK och analog styrning



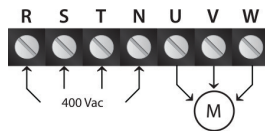
Teckenförklaring



1 - Kopplingsplint styrning

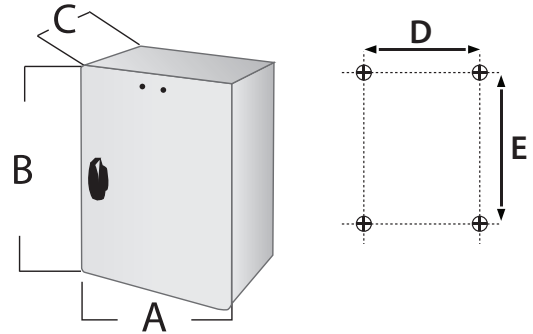


2 - Kopplingsplint strömförsörjning



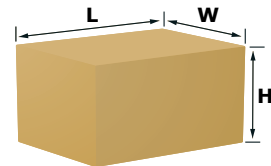
3 - Säkring

Montering och storlek



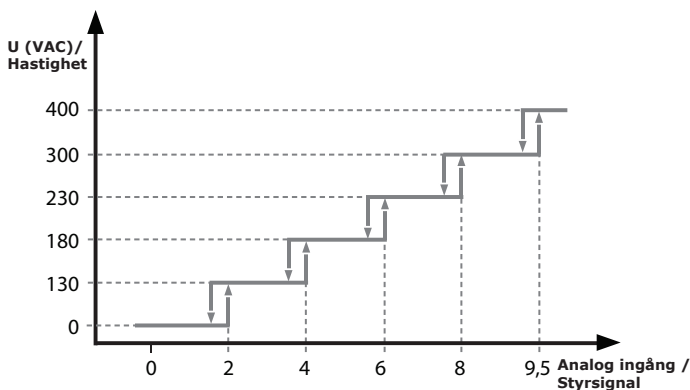
Artikelkod	A [mm]	B [mm]	C [mm]	D [mm]	E [mm]
STVS4-15L40	300	425	170	255	355
STVS4-25L40	300	425	170	255	355
STVS4-40L40	400	425	200	355	355
STVS4-60L40	400	425	200	355	355
STVS4-80L40	400	425	200	355	355
STVS4110L40	400	425	200	355	355

Förpackning



Artikelkod	Förpackning	Längd [mm]	Bredd [mm]	Höjd [mm]	Nettovikt [kg]	Bruttovikt [kg]
STVS4-15L40	Enhet (1 st.)	430	310	205	13,55	14
STVS4-25L40	Enhet (1 st.)	430	310	205	14,52	15,04
STVS4-40L40	Enhet (1 st.)	445	410	255	21,37	22,12
STVS4-60L40	Enhet (1 st.)	445	410	255	24,89	25,64
STVS4-80L40	Enhet (1 st.)	445	410	255	33,05	33,97
STVS4110L40	Enhet (1 st.)	445	410	255	39,92	40,82

Diagram



Globala handelsnummer (GTIN)

Artikelkod	Förpackning (enhet)
STVS4-15L40	05401003016336
STVS4-25L40	05401003016343
STVS4-40L40	05401003016350
STVS4-60L40	05401003016367
STVS4-80L40	05401003016374
STVS4110L40	05401003016381