



ST2R4-serien av transformator fläkthastighetsregulatorer reglerar rotationshastigheten för trefas spänningsstyrbara motorer genom att variera utspänningen. De är utrustade med spartransformatorer och TK-övervakning för termiskt motorskydd. ST2R4 har också en inbyggd klocka och en 230 VAC larmutgång. Tack vare den inbyggda klockan kan ST2R4-styrenheterna fungera autonomt. Två optimala hastigheter kan väljas och växlas både manuellt via det inbyggda tangentbordet och automatiskt via den programmerbara dag/vecko-timerfunktionen.

### Huvudaspekter

- Brett effektområde: 1,5 A–11,0 A
- Två hastigheter: hög och låg, kan väljas från 0–130–170–210–250–290–330–400 VAC
- TK-övervakning för termiskt motorskydd
- Larmutgång (230 VAC) vid överhettning av motorn
- Två start/stopp-kontakter (normalt öppna och normalt stängda) för termostat, frostskydd osv.
- Programmerbar klocka med dag/natt och dag/vecko-funktioner
- LCD-skärm och tangentbordsgränssnitt med flerspråkig meny
- USB-port för anslutning till dator. Lätt att läsa, ändra och skriva alla enhetsparametrar via den gratis nedladdningsbara programvaran 3SMUsb (en del av 3SM Center).

### Tekniska data

Strömförsörjning	3x 400 VAC / 50–60 Hz	
Max. motorström (Imax)	1,5–11 A, beroende på produktversion	
Oreglerad utgång	230 VAC / 2 A	
Kapsling	stålplåt (RAL7035, polyester pulverbeläggning)	
Kapslingsklass	IP54 (enligt EN 60529)	
Omgivningsförhållanden	Temperatur	-20–35 °C
	Relativ luftfuktighet	5–95% rH (icke-kondenserande)

### Artikelkoder

Artikelkod	Max. märkström, [A]
ST2R4-15L55	1,5
ST2R4-25L55	2,5
ST2R4-40L55	4,0
ST2R4-60L55	6,0
ST2R4-80L55	8,0
ST2R4110L55	11,0

### Standarder

- Lågspänningsdirektiv 2014/35/EU
  - EN 60335-1:2012 Hushållsapparater och liknande elektriska apparater - Säkerhet - Del 1: Allmänna krav. Tillägg A11:2014 och AC:2014 till EN 60335-1:2012
  - EN 61558-1:2005 Säkerhet för krafttransformatorer, nätaggregat, reaktorer och liknande produkter - Del 1: Allmänna krav och tester. Ändringsförslag AC: 2006 och A1:2009 till EN 61558-1:2005
- EMC-direktiv 2014/30/EU
  - EN 61000-6-2:2005 Elektromagnetisk kompatibilitet (EMC) - Del 6-2: Generiska standarder - Immunitet för industriella miljöer. Tillägg AC:2005 till EN 61000-6-2:2005
  - EN 61000-6-3:2007 Elektromagnetisk kompatibilitet (EMC) - Del 6-3: Generiska standarder - Utsläppsstandard för bostäder, kontor och butiker. Tillägg A1:2011 och AC:2012 till EN 61000-6-3:2007
  - EN 60730-1:2011 Automatiska reglage för hushållsbruk och liknande användning - Del 1: Allmänna krav
- RoHS-direktiv 2011/65/EU



### Användningsområde

- Hastighetsreglering av spänningsstyrbara motorer i HVAC-industrin
- Endast för inomhusbruk

### Ledningar och förbindelser

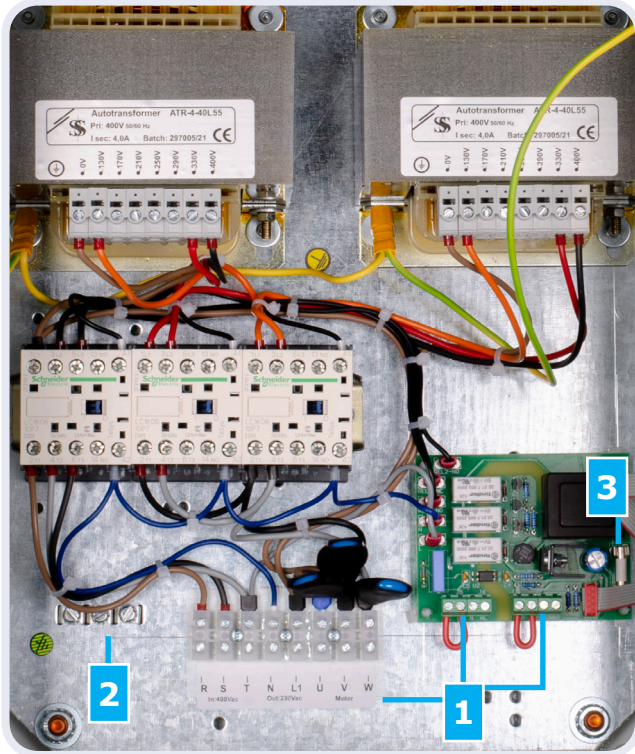
R	Matningsspänning - 400 VAC/ 50–60 Hz
S	
T	
N	Oreglerad utgång, neutral
L1	Oreglerad utgång, fas (230 VAC/ 50–60 Hz)
U	
V	Reglerad utgång till motor
W	
TK	
TK	Ingångar - TK-övervakning för termiskt motorskydd
N	Neutralledare
AL	Larmutgång (230 VAC)
CC	
CC	Ingång - normalt stängd kontakt för fjärrstyrd ON/OFF-omkoppling
OC	
OC	Ingång - normalt öppen kontakt för fjärrstyrd ON/OFF-omkoppling
Pe	Jordterminaler

# ST2R4

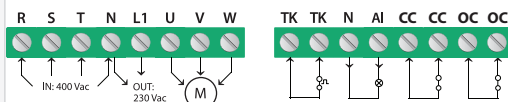
400 VAC tvåväxlad transformatorregulator med digital timer och LCD-skärm



## Teckenförklaring



1 - Terminalblock



2 - Jordterminaler



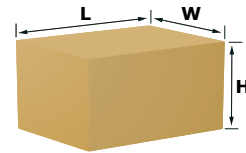
3 - Säkring



## Globala handelsnummer (GTIN)

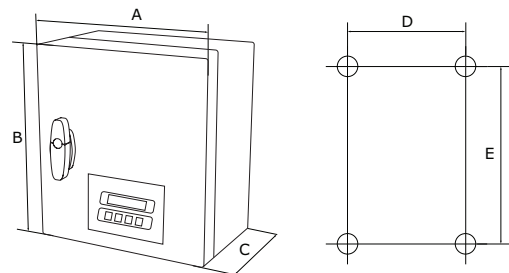
Artikelkod	Enhet
ST2R4-15L55	05401003014929
ST2R4-25L55	05401003014936
ST2R4-40L55	05401003014943
ST2R4-60L55	05401003014950
ST2R4-80L55	05401003014967
ST2R4110L55	05401003014974

## Förpackning



Artikelkod	Förpackning	Längd [mm]	Bredd [mm]	Höjd [mm]	Nettovikt [kg]	Bruttovikt [kg]
ST2R4-15L55	Enhet (1 st.)	340	310	210	11,36 kg	11,82 kg
ST2R4-25L55	Enhet (1 st.)	340	310	210	12,82 kg	13,28 kg
ST2R4-40L55	Enhet (1 st.)	430	310	255	19,14 kg	19,74 kg
ST2R4-60L55	Enhet (1 st.)	445	410	255	24,37 kg	25,12 kg
ST2R4-80L55	Enhet (1 st.)	445	410	255	30,10 kg	30,42 kg
ST2R4110L55	Enhet (1 st.)	445	410	255	36,84 kg	37,59 kg

## Montering och storlek



Artikelkod	A [mm]	B [mm]	C [mm]	D [mm]	E [mm]	Kapsling
ST2R4-15L55	300	325	150	255	255	stålplåt (RAL7035, polyester pulverbeläggning)
ST2R4-25L55	300	325	150	255	255	
ST2R4-40L55	300	425	200	255	255	
ST2R4-60L55	400	430	200	355	355	
ST2R4-80L55	400	430	200	355	355	
ST2R4110L55	400	430	200	355	355	