

# SPRKM-R

## Gassensor för parkeringsgarage



SPRKM-R är multifunktionella gassensorer för parkeringsgarage som mäter temperatur, relativ fuktighet, CO och gasol (propan C<sub>3</sub>H<sub>8</sub>). Matningen händer via Power over Modbus. Alla parametrar och utgångsvärdet är tillgängliga via Modbus RTU.

### Huvudaspekter

- Lämplig för tuffa miljöer
- Valbara intervall för temperatur, relativ luftfuktighet, CO och gasol
- Valbara larmnivåer för temperatur, relativ luftfuktighet, CO och gasol
- Bootloader för uppdatering av firmware via Modbus RTU kommunikation
- Dag-/nattdetektering via omgivande ljussensor med justerbar 'aktiv' och 'standby'-nivå
- RGB-LED med justerbar ljusstyrka via Modbus-register
- Modbus RTU (RS485)
- Utbytbar sensorelement för CO och gasol
- Långsiktig stabilitet och noggrannhet

### Teknisk data

Matningsspänning	24 VDC, Power over Modbus	
Imax	52 mA	
Uppvärmningstid för CO- / gasol-sensorelement	15 minuter	
Typiskt användningsområde	Temperatur	-10—50 °C
	Rel. luftfuktighet	0—95 % rH (icke-kondenserande)
	CO	0—1.000 ppm
	Gasol	0—10.000 ppm
Noggrannhet	Temperatur	± 0,4 °C (intervall -10—50 °C)
	Rel. luftfuktighet	± 3% rH (intervall 0—95%)
	CO	± 5% (intervall 0 -1000 ppm)
Kapslingsklass	IP54	

### Artikelkoder

	Strömförsörjning	Anslutning
<b>SPRKM-R</b>	24 VDC, PoM	RJ45

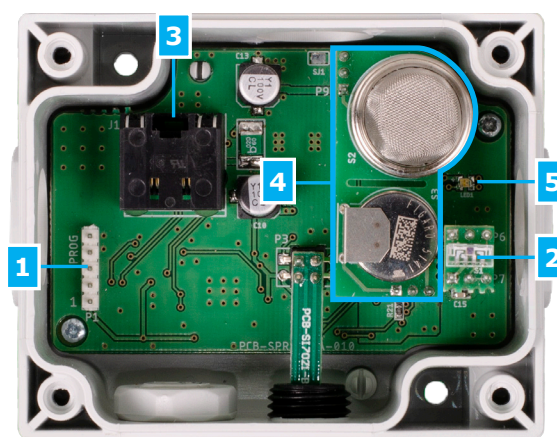
### Användningsområde

- Övervakning av gaskoncentrationen i underjordiska parkeringshus och lastningsplatser
- Ventilationsreglering baserad på temperatur, relativ fuktighet och avgaser från fordon - CO och gasol
- Lämplig för både inomhus- och utomhusbruk (t.ex. öppet utrymme, parkeringshus/-garage, bostäder och kommersiella byggnader)

24 VDC	Matningsspänning 24 VDC
GND	Jord
A	Modbus RTU kommunikation, signal A
/B	Modbus RTU kommunikation, signal /B



### Inställningar



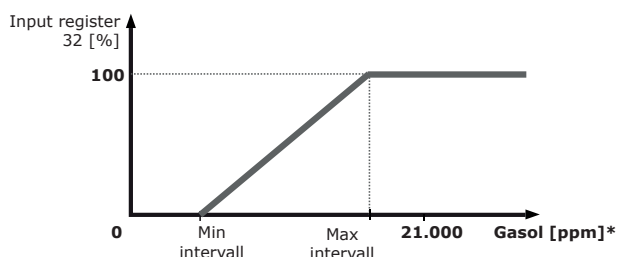
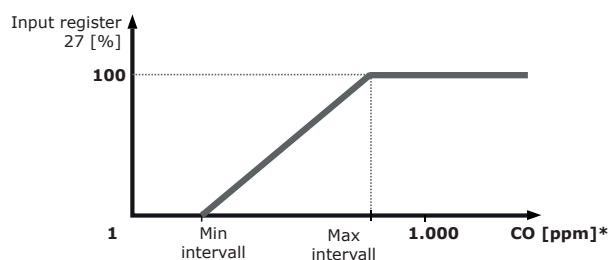
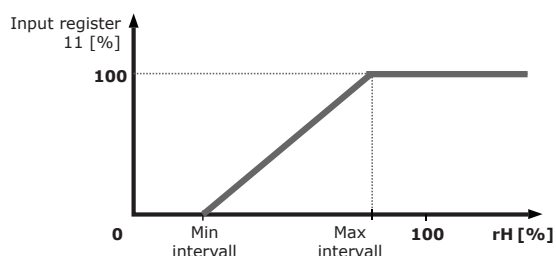
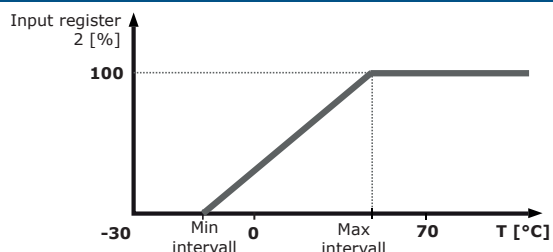
1 - PROG-programmeringsuttag, P1		Sätt en bygel på stift 1 och 2 och vänta i minst 5 sekunder för att återställa Modbus-kommunikationsparametrarna
2 - Omgivande ljussensor		Low light intensity / Active / Standby
3 - RJ45-uttag		Anslut kommunikations- och strömkabeln till uttaget
4 - CO/ gasol-sensorelement		Utbytbar vid funktionsfel
5 - RGB LED-indikator		Indikerar enhetens status och varningar

## SPRKM-R

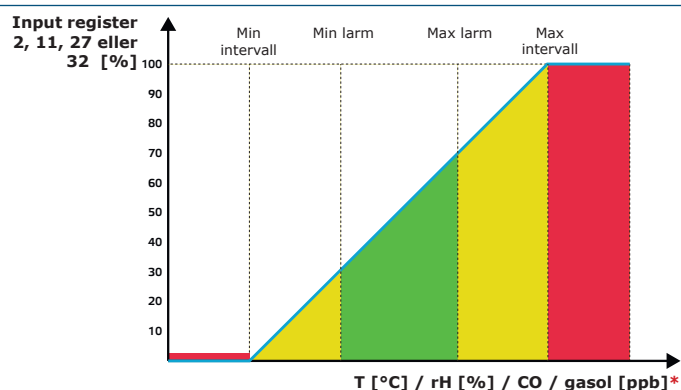
Gassensor för parkeringsgarage



### Diagram

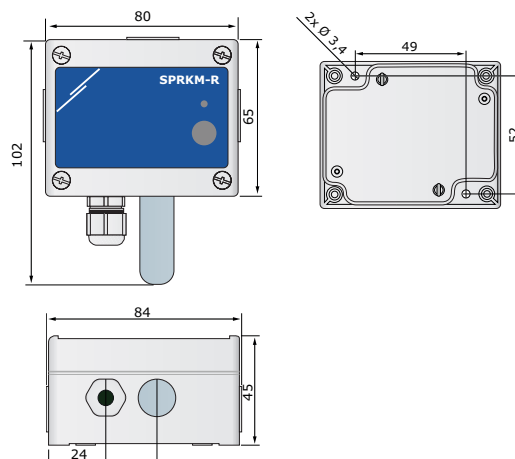


\*CO/gasol-mätningar returnerar 0 ppm under uppvärmningstiden.



\*LED-indikeringar - T, rH, CO och gasol (standard)

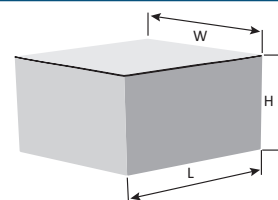
### Montering och storlek



### Standarder

- Lågspänningsdirektiv 2014/35/EU:
  - EN 61010-1:2010 Säkerhetskrav för elektrisk utrustning för mätning, kontroll och laboratoriebruk - Del 1: Allmänna fordringar
  - EN 60529:1991 Skyddsgrader från kapslingar (IP-kod). Ändring AC:1993 till EN 60529
- EMC-direktiv 2014/30/EU:
  - EN 61000-6-1:2007 Elektromagnetisk kompatibilitet (EMC) - Del 6-1: Generiska standarder - Immunitet för bostäder, kontor och butiker
  - EN 61000-6-3:2007 Elektromagnetisk kompatibilitet (EMC) - Del 6-3: Generiska standarder - Utsläppsstandard för bostäder, kontor och butiker. Ändringar A1:2011 och AC:2012 enligt EN 61000-6-3
  - EN 61326-1:2013 Elektrisk utrustning för mätning, kontroll och laboratoriebruk - EMC-krav - Del 1: Allmänna fordringar
  - EN 61326-2-3:2013 Elektrisk utrustning för mätning, kontroll och laboratoriebruk - EMC-krav - Del 2-3: Särskilda krav - Testkonfiguration, driftsförhållanden och prestandakriterier
- WEEE-direktiv 2012/19/EU
- RoHS-direktiv 2011/65/EU

### Förpackning



Artikel	Förpackning	Längd [mm]	Bredd [mm]	Höjd [mm]	Nettovikt	Bruttovikt
SPRKM-R	Enhet (1 st.)	120	95	55	0,125 kg	0,160 kg
	Box (80 st.)	590	380	280	10,00 kg	13,26 kg

### Globala handelsnummer (GTIN)

Förpackning	SPRKM-R
Enhet	05401003018088
Box	05401003503812