

Elektronisk fläkthastighetsregulator, DIN-skenmontering



DRX-serien är elektroniska hastighetsregulatorer för växelströmsfläktar med enfas spänningsstyrbar motor. Med hjälp av vridknappen på frontpanelen kan den reglerade spänningen ställas in från hög till låg. Genom att vrida vredet helt åt vänster (Av-läge) kan motorn stängas av. Trimmern gör det möjligt att optimera minimihastigheten för applikationen. Kapslingen är lämplig för montering på DIN-skena.

Huvudaspekter

- Fläkthastighetskontroll från maximum till minimum
- Utspanningsområde: 230–100 VAC
- Justerbar minimihastighet: med trimmer
- Lämplig för montering på DIN-skena (t.ex. i ett elskåp)
- Grön lysdiod för driftindikering

Användningsområde

- Fläkthastighetsreglering av spänningsreglerbara motorer och fläktar i ventilationssystem
- Endast för inomhusbruk

Artikelkoder

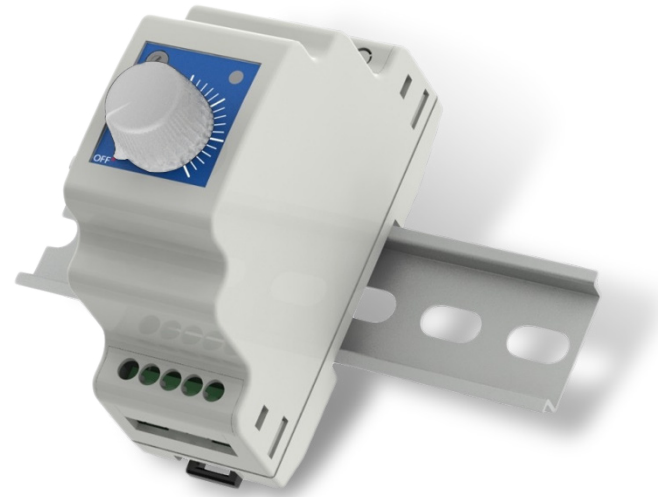
Artikelkod	Max. märkström, [A]	Säkring (5*20 mm), [A]
HÖG TILL LÅG HASTIGHET		
DRX-1-15-AT	1,5	F-3,15 A-H
DRX-1-25-AT	2,5	F-5,0 A-H

Tekniska data

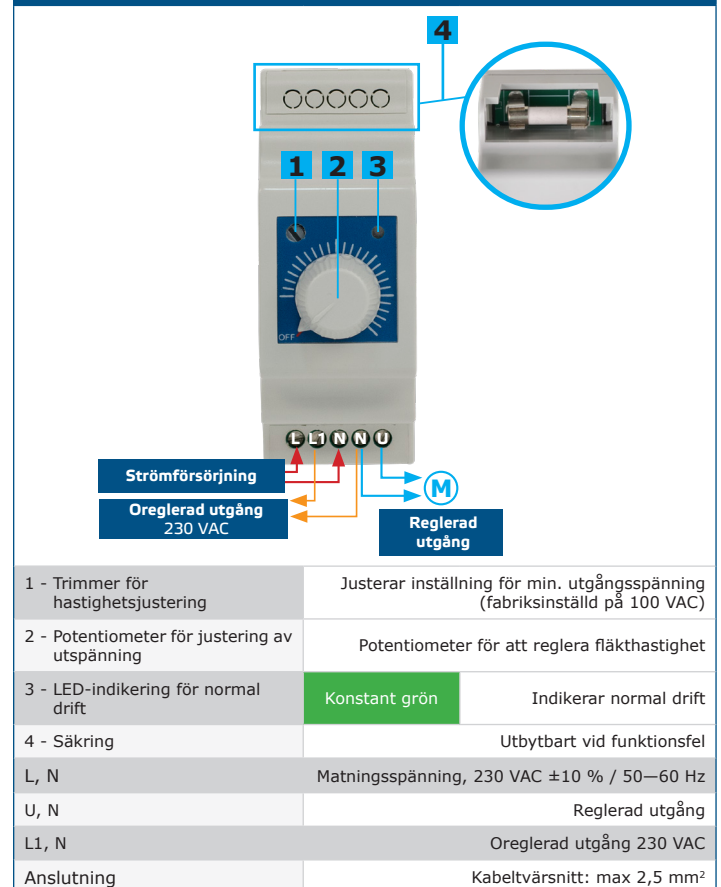
Strömförsörjning	230 VAC ±10 % / 50–60 Hz	
Reglerad utgång	230–100 VAC	
Oreglerad utgång	230 VAC / 0,5 A	
Omgivningsförhållanden	Temperatur	0–40 °C
Kapslingsklass	IP30	

Standarder

- Lågspänningsdirektiv 2014/35/EU
 - EN 60335-1:2012 Hushållsapparater och liknande elektriska apparater - Säkerhet - Del 1: Allmänna krav. Tillägg A11:2014 och AC:2014 till EN 60335-1:2012
 - EN 61558-1:2005 Säkerhet för krafttransformatorer, strömförsörjning, reaktorer och liknande produkter - Del 1: Allmänna krav och tester. Tillägg AC:2006 och A1:2009 till EN 61558-1:2005
- EMC-direktiv 2014/30/EU
 - EN 61000-6-3:2007 Elektromagnetisk kompatibilitet (EMC) - Del 6-3: Generiska standarder - Utsläppsstandard för bostäder, kontor och butiker.
 - EN 61000-6-2:2006 Elektromagnetisk kompatibilitet (EMC) - Del 6-2: Generiska standarder - Immunitet för industriella miljöer.
 - EN 60730-1:2011 Automatiska styr- och reglerdon för hushållsbruk och liknande användning - Del 1: Allmänna krav
- DIN-skena EN 50022
- RoHS-direktiv 2011/65/EU



Kablage och anslutning

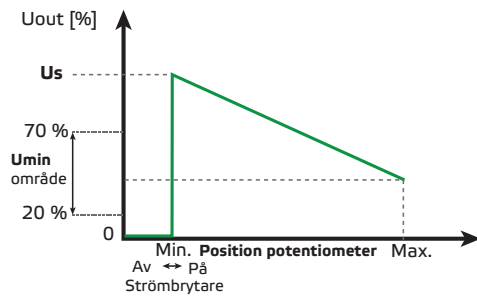


Obs. För att inaktivera OFF-läget, anslut 230 VAC-matningsspänningen till den oreglerade utgången (L1). Anslut i så fall inte strömförsörjningen till L. Ställ in den lägsta motorspänningen enligt applikationskraven och motorspecifikationerna.

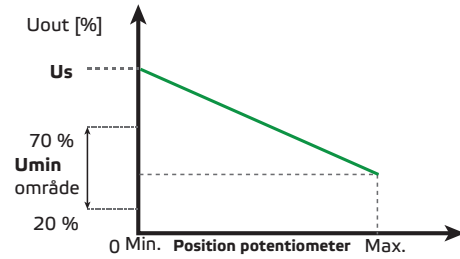


Driftsdiagram

AV-läge aktiverat: matningsspänning ansluten till L och N

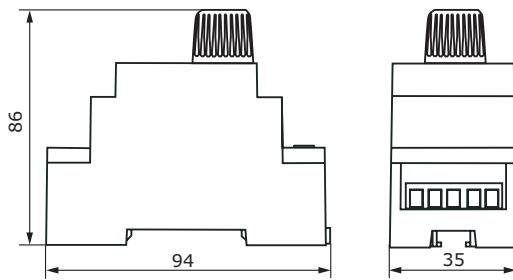


AV-läge inaktiverat: matningsspänning ansluten till L1 och N

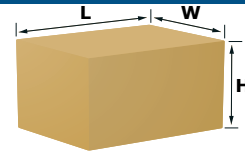


Från hög till låg hastighet

Montering och storlek



Förpackning



Artikel	Förpackning	Längd [mm]	Bredd [mm]	Höjd [mm]	Nettovikt	Bruttovikt
DRX-1-15-AT	Enhet (1 st.)	106	104	50	0,109 kg	0,125 kg
	Låda (20 st.)	325	210	155	2,18 kg	2,77 kg
DRX-1-25-AT	Enhet (1 st.)	106	104	50	0,109 kg	0,125 kg
	Låda (20 st.)	325	210	155	2,18 kg	2,77 kg

Globala handelsnummer (GTIN)

Förpackning	Enhet	Låda
DRX-1-15-AT	05401003001820	05401003500620
DRX-1-25-AT	05401003001837	05401003500637