

ROTSN-P

КОМНАТНЫЙ ДАТЧИК
ТЕМПЕРАТУРЫ

Инструкция по установке и эксплуатации



Содержание

БЕЗОПАСНОСТЬ И МЕРЫ ПРЕДОСТОРОЖНОСТИ	3
ОПИСАНИЕ ПРОДУКТА	4
КОДЫ ПРОДУКТА	4
ОБЛАСТЬ ПРИМЕНЕНИЯ	4
ТЕХНИЧЕСКИЕ ДАННЫЕ	4
СТАНДАРТЫ	4
ПОДКЛЮЧЕНИЕ И СОЕДИНЕНИЯ	5
ПОКАЗАТЕЛИ СОПРОТИВЛЕНИЯ И ДОПУСТИМЫЕ ОТКЛОНЕНИЯ	5
ПОШАГОВАЯ ИНСТРУКЦИЯ ПО МОНТАЖУ	6
ТРАНСПОРТИРОВКА И ХРАНЕНИЕ	7
ГАРАНТИЯ ИНФОРМАЦИЯ И ОГРАНИЧЕНИЯ	7
ТЕХНИЧЕСКОЕ ОБСЛУЖИВАНИЕ	7

БЕЗОПАСНОСТЬ И МЕРЫ ПРЕДОСТОРОЖНОСТИ



Перед началом работы с устройством прочитайте всю информацию, технический паспорт, карту регистров Modbus, инструкцию по монтажу и эксплуатации, а также ознакомьтесь со схемой подключения и соединений. Для личной безопасности, а также сохранности и наилучшей производительности оборудования, убедитесь, что вы полностью поняли содержание этой инструкции перед установкой, использованием или обслуживанием этого устройства.



Несанкционированное переоборудование и/или модификация устройства не допускается в целях соблюдения правил безопасности и лицензирования (CE).



Устройство не должно подвергаться воздействию неблагоприятных условий, таких как экстремальные температуры, прямые солнечные лучи или вибрации. Длительное воздействие химических паров в высокой концентрации может повлиять на функциональность устройства. Убедитесь, что рабочая среда максимально сухая; избегайте образования конденсата.



Все установки должны соответствовать местному законодательству по охране труда и технике безопасности, электрическим стандартам и утвержденным нормам. Это устройство может быть установлено только инженером или техническим специалистом, который обладает экспертными знаниями о правилах эксплуатации оборудования и мерах предосторожности.



Избегайте контактов с предметами под напряжением. Всегда отключайте питание перед подключением, обслуживанием или ремонтом устройства.



Убедитесь, что устройство имеет правильный тип электропитания и соответствующий размер и характеристики кабеля. Убедитесь, что все винты и гайки хорошо затянуты, а предохранители (если таковые имеются) хорошо закреплены.



Утилизация оборудования и упаковки должна быть произведена в соответствии с законодательством/правилами страны импортера.



Если у вас возникли дополнительные вопросы, обратитесь в службу технической поддержки или проконсультируйтесь со специалистом.

ОПИСАНИЕ ПРОДУКТА

ROTSN - пассивный температурный датчик, который отличается исключительной стабильностью температурных характеристик, благодаря использованию платинового чувствительного элемента. Они обладают положительным температурным коэффициентом сопротивления: при повышении температуры сопротивление растёт. Сенсорный элемент впаян в печатную плату и смонтирован в пластиковый корпус. Датчик предназначен для подключения с помощью экранированного кабеля, заземленного на другой стороне линии.

КОДЫ ПРОДУКТА

	ROTSN-P100	ROTSN-P500	ROTSN-P1K0
Сопротивление при 0 °C	100 Ом	500 Ом	1000 Ом
Измерение силы тока (постоянный ток)	0,1–1,0мА	0,1–0,40мА	0,1–0,25мА
Самонагрев	≤ 0,8 °C/мВт	≤ 0,8°C/мВт	≤ 0,7°C/мВт
Время тепловой реакции на поток воздуха	T _{0,5} ≤ 1,5 с T _{0,9} ≤ 8,0 с	T _{0,5} ≤ 1,5 с T _{0,9} ≤ 8,0 с	T _{0,5} ≤ 0,3 с T _{0,9} ≤ 0,4 с
<p>ПРИМЕЧАНИЕ: «T_{0,5}» означает время, прошедшее с момента реакции на изменение температуры шагом в 50% от диапазона. «T_{0,9}» означает время, прошедшее с момента реакции на изменение температуры шагом в 90% от диапазона.</p>			

ОБЛАСТЬ ПРИМЕНЕНИЯ

- Приложения ОВиК для измерения температуры.
- Только для использования внутри помещений.

ТЕХНИЧЕСКИЕ ДАННЫЕ

- Положительный температурный коэффициент
- Подключение экранированных кабелей
- Сечение провода: 1,5 мм²
- Корпус:
 - ▶ задняя панель: пластик ABS, черный (RAL 9004)
 - ▶ Передняя крышка: ASA, слоновая кость (RAL 9010)
- Степень защиты: IP30 (согласно EN 60529)
- Условия эксплуатации:
 - ▶ температура: 0–50 °C
 - ▶ отн. влажность: 5–85 % гН, (без конденсации)
- Температура хранения: -10–60 °C

СТАНДАРТЫ

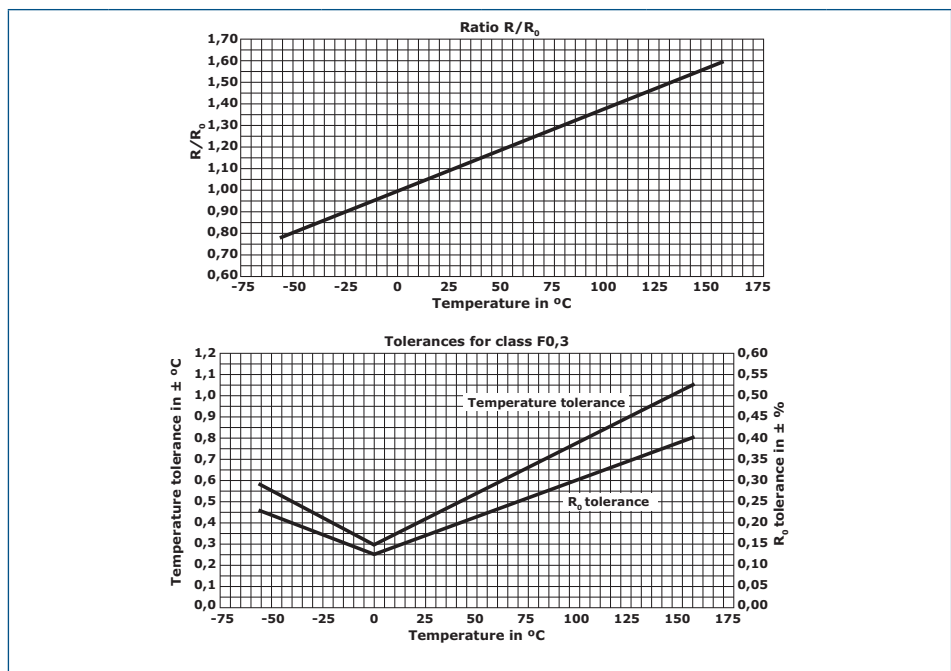
- Директива по низковольтному оборудованию 2006/95/EC
- DIN/IEC 60751 Термопреобразователи сопротивления и чувствительные промышленные платиновые элементы. Общие технические требования и методы испытаний
- Директива RoHS 2011/65/EU по ограничению использования некоторых опасных веществ в электрическом и электронном оборудовании



ПОДКЛЮЧЕНИЕ И СОЕДИНЕНИЯ

T1	Датчик температуры контакт 1
T2	Датчик температуры контакт 2
SH	Подключение экранированного кабеля
Соединения	Сечение провода: 1,5 мм ²

ПОКАЗАТЕЛИ СОПРОТИВЛЕНИЯ И ДОПУСТИМЫЕ ОТКЛОНЕНИЯ



Темп. °C	Соотношение R/R ₀	Номинальные значения сопротивления			Класс F0.3 T _{тол.} °C
		R ₀ 100 Ом	R ₀ 500 Ом	R ₀ 1000 Ом	
-20	0,92160	92,16	460,80	921,60	±0,40
-15	0,94124	94,12	470,62	941,24	±0,38
-10	0,96086	96,09	480,43	960,86	±0,35
-5	0,98044	98,04	490,22	980,44	±0,33
0	1,00000	100,0	500,00	1000,00	±0,30
5	1,01953	101,95	509,76	1019,53	±0,33
10	1,03903	103,90	519,51	1039,03	±0,35
15	1,05849	105,85	529,25	1058,49	±0,38
20	1,07794	107,79	538,97	1077,94	±0,40
25	1,09735	109,73	548,67	1097,35	±0,43
30	1,11673	111,67	558,36	1116,73	±0,45
35	1,13608	113,61	568,04	1136,08	±0,48
40	1,15541	115,54	577,70	1155,41	±0,50
45	1,17470	117,47	587,35	1174,70	±0,53
50	1,19397	119,40	596,99	1193,97	±0,55
55	1,21321	121,32	606,60	1213,21	±0,58
60	1,23242	123,24	616,21	1232,42	±0,60

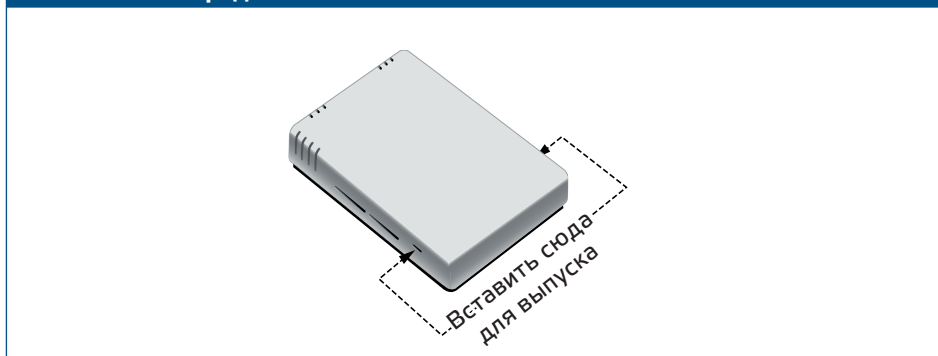
ПОШАГОВАЯ ИНСТРУКЦИЯ ПО МОНТАЖУ

Перед тем, как начать монтаж устройства ROTSN-P, внимательно прочитайте инструкцию **“Безопасность и меры предосторожности”**. Выбирайте гладкую поверхность для монтажа (стена, панель и т.д.).

Выполните следующие действия:

1. С помощью плоской отвертки ослабьте защелки с обеих сторон передней белой крышки и снимите крышку (см. **Рис. 1** “Снятие передней панели”).

Рис.1 Снятие передней панели



2. Вставьте кабели через отверстие на задней панели и выполните подключение - см. **Рис. 2** “Монтажные размеры” и **Рис. 4** “Схема подключения”.
3. Расположите комнатный датчик на высоте не менее 1,5 метра над землей с помощью соответствующих креплений (не входят в комплект). При планировании установки обеспечьте достаточный доступ для обслуживания и ремонта. Устанавливайте датчик в хорошо проветриваемом помещении. Обратите внимание на правильное монтажное положение и размеры блока. См. **Рис. 2** и **Рис. 3**.

Рис.2 Монтажные размеры

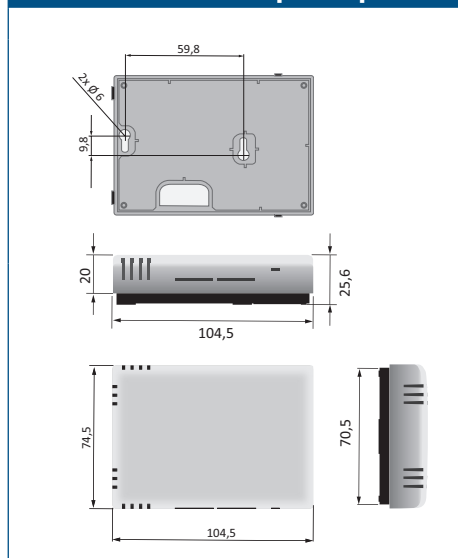


Рис.3 Монтажное положение

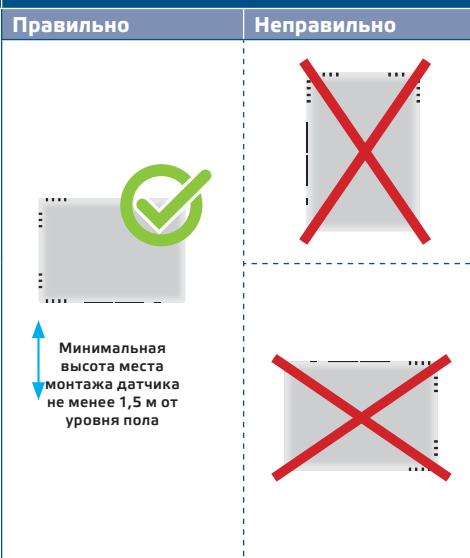
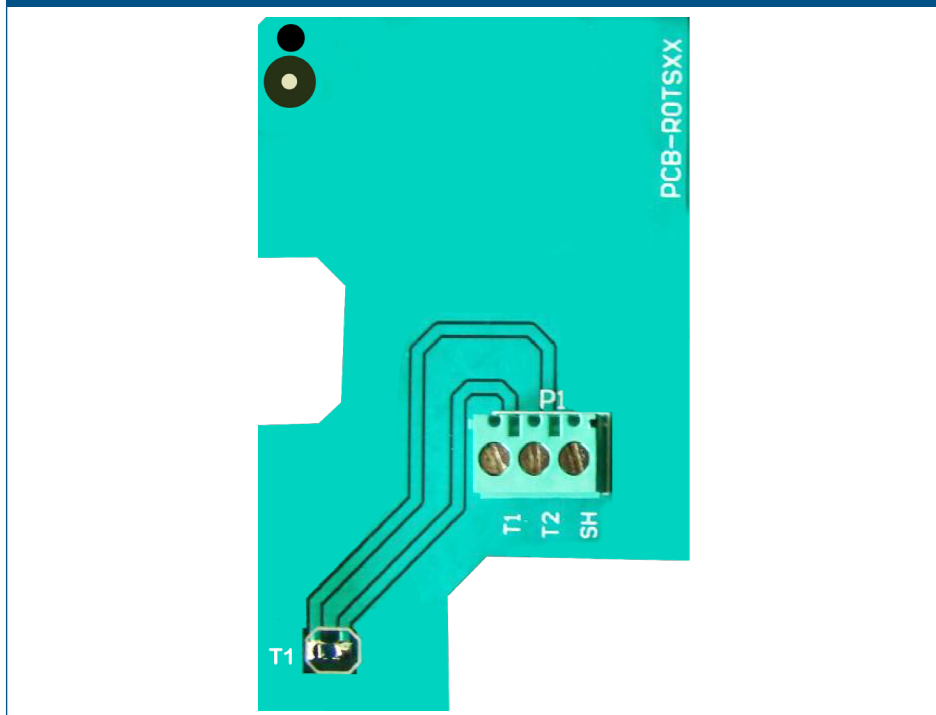


Рис. 4 Схема подключения



4. Установите крышку на место и зафиксируйте ее.

ТРАНСПОРТИРОВКА И ХРАНЕНИЕ

Избегайте ударов и экстремальных условий. Храните в оригинальной упаковке.

ГАРАНТИЙНАЯ ИНФОРМАЦИЯ И ОГРАНИЧЕНИЯ

Гарантийный срок в случае обнаружения производственного брака составляет два года от даты поставки. Любые модификации или изменения в изделии освобождают производителя от любых обязательств. Производитель не несет ответственности за любые опечатки и другие ошибки в этом документе.

ОБСЛУЖИВАНИЕ

При нормальных условиях эксплуатации этот продукт в обслуживании не нуждается. В случае загрязнения протрите сухой или влажной тканью. В случае сильного загрязнения следует очистить неагрессивными моющими средствами. При этом устройство должно быть отключено от сети питания. Обратите внимание, что в устройство не должна попадать жидкость. Подключайте устройство к питанию только тогда, когда оно полностью сухое.