

STVS4

Regulator transformatorowy 3 x 400 VAC z TK i sterowaniem analogowym



STVS4 to transformatorowe regulatory prędkości do 5 - stopniowej regulacji prędkości obrotowej silników trójfazowych według wartości napięcia od 0 do 10 analogowego sygnału wejściowego. Wyposażone są w autotransformator (y) i monitorują TK pod kątem termicznej ochrony silnika.

Główne charakterystyki

- Analogowy sygnał wejściowy (0–10 VDC) izolowany galwanicznie
- Szeroki zakres mocy: 1,5 A–11 A
- Kontrola TK dla ochrony termicznej silnika
- 5 stopni przełączania w zależności od sygnału wejściowego
- Dioda LED stanu pracy
- Wyjście +12 VDC (np. Jako źródło zasilania dla potencjometru MTP-X10K-NA firmy Sentera)

Specyfikacja techniczna

Napięcie zasilania	400 VAC / 50–60 Hz	
Wejście sygnału sterującego	0–10 VDC	
Wyjście	12 VDC / I _{max} 50 mA	
Wyjście nieregulowane	230 VAC (max. 2 A)	
Przełączanie stopni	W górę	2; 4; 6; 8; 9,5 VDC
	Na dół	Poziom wyżej — 0,2 VDC
Obudowa	blacha stalowa (RAL7035, poliestrowa powłoka proszkowa)	
Stopień ochrony	IP54 (zgodnie z EN 60529)	
Warunki otoczenia	Temperatura	-20–35 °C
	Wilgotność	5–95 % rH (bez kondensatu)



Kod produktu

Kod produktu	Prąd maks. [A]
STVS4-15L40	1,5
STVS4-25L40	2,5
STVS4-40L40	4
STVS4-60L40	6
STVS4-80L40	8
STVS4110L40	11

Normy

- Dyrektywa niskonapięciowa 2014/35/EC
- Dyrektywa kompatybilności elektromagnetycznej EMC 2014/30 / UE: EN 61326
- Dyrektywa w sprawie zużytego sprzętu elektrycznego i elektronicznego Dyrektywa WEEE 2012/19 / UE
- Dyrektywa RoHS 2011/65 / WE w sprawie ograniczenia stosowania szkodliwych substancji w urządzeniach elektrycznych i elektronicznych

Napięcie

0–10 VDC lub zewnętrzne pozycje potencjometru (MTV lub MTP) *	0	1	2	3	4	5
	Regulowane wyjście \[VAC]					
Napięcie	0	130	180	230	300	400
Wyjście nieregulowane [VAC]						
L1	0	230	230	230	230	230

* Patrz schemat operacyjny na następnej stronie dla odpowiednich napięć.

Zakres przeznaczenia

- Sterowanie prędkością silnika / wentylatora w systemach HVAC
- Tylko do użytku w pomieszczeniach

Połączenia i podłączenia

Pe	Zaciski uziemienia
R	
S	Napięcie zasilania (3*400 VAC / 50–60 Hz)
T	
N	Neutralny
U	
V	Regulowane wyjście do silnika
W	
L1	Wyjście nieregulowane
N1	Wyjście nieregulowane, neutralne
TK	Wejście - sterowanie TK do termicznej ochrony silnika
TK	
0V	Uziemienie
+12V*	Wyjście 12 VDC / I _{max} 50 mA
+V*	Wyjście cyfrowe 12 VDC / I _{max} 50 mA (0 VDC = TK nie działa; 12 VDC = normalny tryb pracy)
V/C	Wyjście U: 0–10 VDC

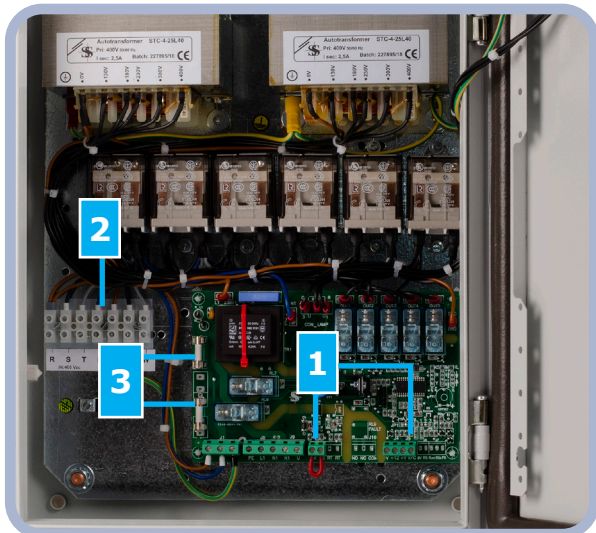
*Uwaga: Całkowity prąd wyjściowy dla obu wyjść (+ 12 V i + V) nie może przekraczać 100 mA!

STVS4

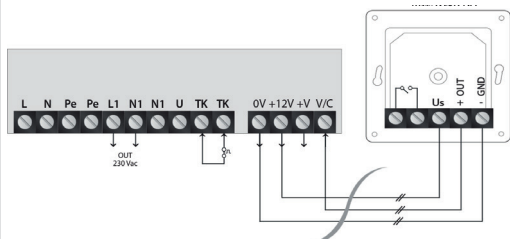
Regulator transformatorowy 3x400 VAC z TK i sterowaniem analogowym



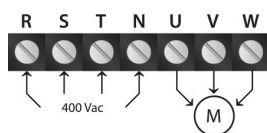
Legenda



1 - Zaciski sterowania



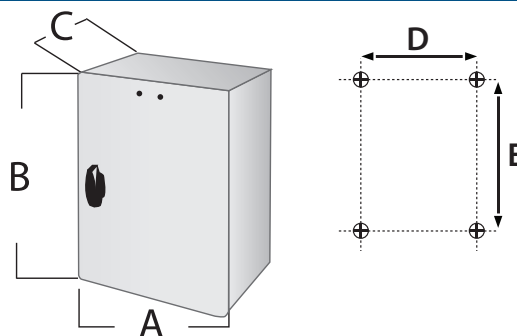
2 - Zaciski zasilania



3 - Bezpiecznik

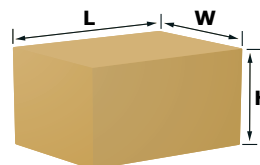


Mocowanie i wymiary



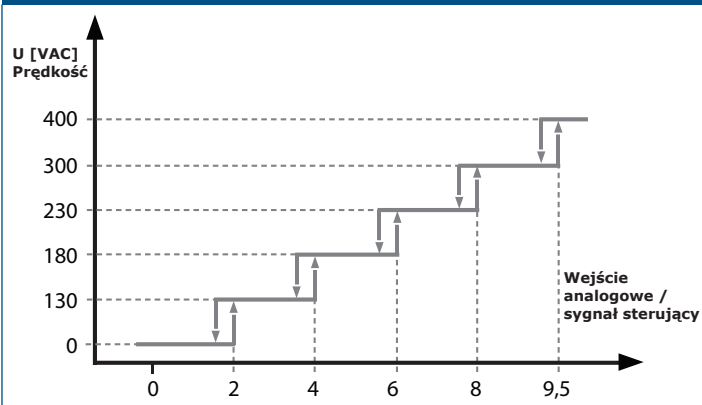
Kod produktu	A [mm]	B [mm]	C [mm]	D [mm]	E [mm]
STVS4-15L40	300	425	170	255	355
STVS4-25L40	300	425	170	255	355
STVS4-40L40	400	425	200	355	355
STVS4-60L40	400	425	200	355	355
STVS4-80L40	400	425	200	355	355
STVS4110L40	400	425	200	355	355

Opakowanie



Kod produktu	Opakowanie	Długość [mm]	Szerokość [mm]	Wysokość [mm]	Waga netto [kg]	Waga brutto [kg]
STVS4-15L40	Ilość (1 szt.)	430	310	205	13,55	14
STVS4-25L40	Ilość (1 szt.)	430	310	205	14,52	15,04
STVS4-40L40	Ilość (1 szt.)	445	410	255	21,37	22,12
STVS4-60L40	Ilość (1 szt.)	445	410	255	24,89	25,64
STVS4-80L40	Ilość (1 szt.)	445	410	255	33,05	33,97
STVS4110L40	Ilość (1 szt.)	445	410	255	39,92	40,82

Schemat operacyjny



Globalne numery pozycji handlowych (GTIN)

Kod produktu	Opakowanie (sztuka)
STVS4-15L40	05401003016336
STVS4-25L40	05401003016343
STVS4-40L40	05401003016350
STVS4-60L40	05401003016367
STVS4-80L40	05401003016374
STVS4110L40	05401003016381