



Seria regulatorów transformatorowych ST2R4 reguluje prędkość obrotową trójfazowych silników sterowanych napięciem poprzez zmianę napięcia wyjściowego. Wyposażone są w autotransformator (y) i monitorują TK pod kątem termicznej ochrony silnika. ST2R4 posiadają również wbudowany zegar i wyjście alarmowe 230 VAC. Dzięki wbudowanemu zegarowi regulatory ST2R4 mogą działać samodzielnie. Dwie optymalne prędkości można wybrać i przełączając zarówno ręcznie za pomocą wbudowanej klawiatury, jak automatycznie za pomocą programowalnego timera dziennego / tygodniowego.

### Główne charakterystyki

- Szeroki zakres mocy: 1.5 A—11.0 A
- Dwie prędkości: Wybór Wysoka i Niska z 0—130—170—210—250—290—330—400 VAC
- Kontrola TK dla ochrony termicznej silnika
- Wyjście alarmowe (230 VAC) w przypadku przegrzania silnika
- Dwa styki start / stop (normalnie otwarty i normalnie zamknięty) dla termostatu, ochrony przed zamarzaniem itp.
- Programowalny zegar z funkcjami dzień/noc i dzień/tydzień
- Wyświetlacz LCD i interfejs klawiatury (z wielojęzycznym menu)
- TK dla ochrony termicznej silnika.
- Port USB dla podłączenia do komputera. Łatwy odczyt, zmiana i zapis wszystkich parametrów urządzenia za pomocą bezpłatnego oprogramowania 3SMsb do pobrania (część 3SM Center)


### Specyfikacja techniczna

Napięcie zasilania	3x 400 VAC / 50—60 Hz	
Maks. napięcia silnika (Imax)	1.5—11 A, w zależności od wersji produktu	
Wyjście nieregulowane	230 VAC / 2 A	
Korpus	blacha stalowa (RAL7035, poliestrowa powłoka proszkowa)	
Stopień ochrony	IP54 (zgodnie z EN 60529)	
Warunki otoczenia	Temperatura	-20—35 °C
	Wilgotność względna	5—95 % rH (bez kondensatu)

### Kod produktu

Kod produktu	Maks. prąd znamionowy. [A]
ST2R4-15L55	1.5
ST2R4-25L55	2.5
ST2R4-40L55	4.0
ST2R4-60L55	6.0
ST2R4-80L55	8.0
ST2R4110L55	11.0

### Normy

- Dyrektywa niskonapięciowa 2014/35 / WE 
- Dyrektywa kompatybilności elektromagnetycznej EMC 2014/30 / UE:  
- EN 61326-1: 2013 Urządzenia elektryczne do pomiarów, kontroli i zastosowań laboratoryjnych - Wymagania EMC - Część 1: Ogólne wymagania
- Dyrektywa w sprawie zużytego sprzętu elektrycznego i elektronicznego Dyrektywa WEEE 2012/19 / UE
- Dyrektywa RoHS 2011/65 / UE w sprawie ograniczenia stosowania szkodliwych substancji w urządzeniach elektrycznych i elektronicznych



### Zakres przeznaczenia

- Kontrola prędkości silników sterowanych napięciem w branży HVAC
- Tylko do użytku w pomieszczeniach

### Połączenia i podłączenia

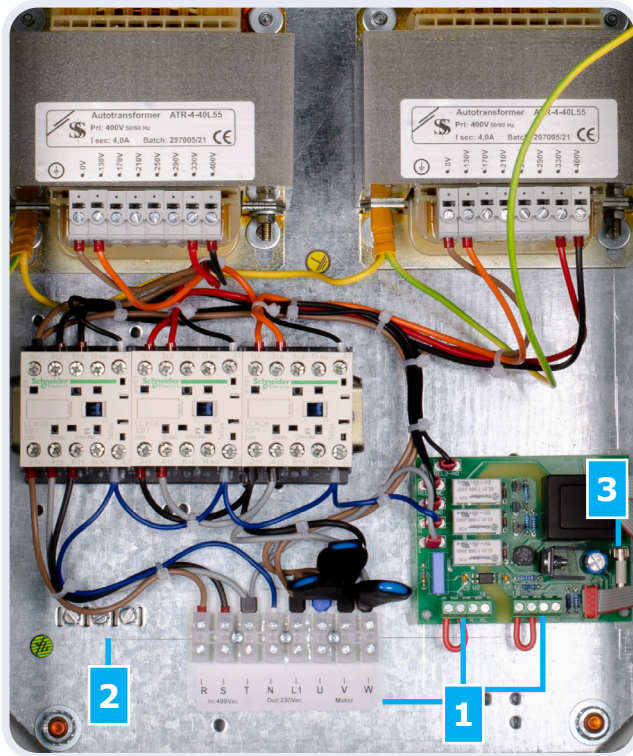
R	Napięcie zasilania - 400 VAC / 50—60 Hz
S	
T	
N	Wyjście nieregulowane, neutrala
L1	Wyjście nieregulowane, fazowe (230 VAC / 50—60 Hz)
U	Regulowane wyjście do silnika
V	
W	Wejście - sterowanie TK do termicznej ochrony silnika
TK	
N	Neutralny
AL	Wyjście alarmowe (230 VAC)
CC	Termostat pokojowy (styk normalnie zamknięty)
CC	
OC	Ochrona przed zamarzaniem (styk normalnie otwarty)
OC	
Pe	Zaciski uziemienia

## ST2R4

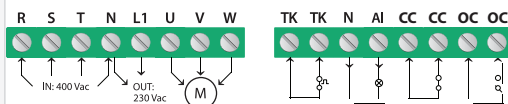
Dwubiegowy regulator transformatorowy 400 VAC z zegarem cyfrowym i wyświetlaczem LCD



### Legenda



1 - Zaciski



2 - Zaciski uziemienia



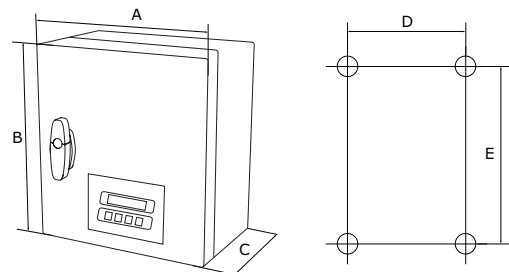
3 - Bezpiecznik



### Globalne numery pozycji handlowych (GTIN)

Kod produktu	Szt.	Paleta
ST2R4-15L55	05401003014929	—
ST2R4-25L55	05401003014936	—
ST2R4-40L55	05401003014943	—
ST2R4-60L55	05401003014950	—
ST2R4-80L55	05401003014967	—
ST2R4110L55	05401003014974	—

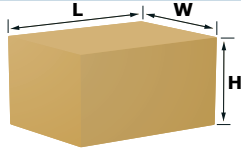
### Mocowanie i wymiary



Kod produktu	A [mm]	B [mm]	C [mm]	D [mm]	E [mm]	Korpus
ST2R4-15L55	300	325	150	255	255	blacha stalowa (RAL7035, pokrycie proszkowe poliestrowe)
ST2R4-25L55	300	325	150	255	255	
ST2R4-40L55	300	425	200	255	255	
ST2R4-60L55	400	430	200	355	355	
ST2R4-80L55	400	430	200	355	355	
ST2R4110L55	400	430	200	355	355	



## Opakowanie



Kod produktu	Opakowanie	Długość [mm]	Szerokość [mm]	Wysokość [mm]	Waga netto [kg]	Waga brutto [kg]
ST2R4-15L55	Ilość (1 szt.)	340	310	210	11,36 kg	11,82 kg
	Paleta (60 szt.)	1.200	800	1.740	681,90 kg	724,38 kg
ST2R4-25L55	Ilość (1 szt.)	340	310	210	12,82 kg	13,28 kg
	Paleta (48 szt.)	1.200	800	1.740	615,45 kg	652,44 kg
ST2R4-40L55	Ilość (1 szt.)	430	310	255	19,14 kg	19,74 kg
	Paleta (36 szt.)	1.200	800	1.740	689,22 kg	725,64 kg
ST2R4-60L55	Ilość (1 szt.)	445	410	255	24,37 kg	25,12 kg
	Paleta (29 szt.)	—	—	—	706,73 kg	743,48 kg
ST2R4-80L55	Ilość (1 szt.)	445	410	255	30,10 kg	30,42 kg
	Paleta (24 szt.)	—	—	—	722,40 kg	745,08 kg
ST2R4110L55	Ilość (1 szt.)	445	410	255	36,84 kg	37,59 kg
	Paleta (20 szt.)	—	—	—	736,80 kg	766,80 kg