

Elektroniczny regulator prędkości wentylatora, montaż na szynie DIN



Seria DRX to elektroniczne regulatory prędkości do wentylatorów AC z jednofazowym silnikiem sterowanym napięciem. Za pomocą pokrętki na panelu przednim można regulować napięcie od wysokiego do niskiego. Przekręcając pokrętkę całkowicie w lewo (pozycja Off) można wyłączyć silnik. Trymer umożliwi optymalizację minimalnej prędkości obrotowej w zależności od zastosowania. Obudowa przystosowana jest do montażu na szynie DIN.

Główne charakterystyki

- Regulacja prędkości wentylatora od maksimum do minimum
- Zakres napięcia wyjściowego: 100–230 VAC
- Regulowana prędkość minimalna: za pomocą trymera
- Nadaje się do montażu na szynie DIN (np. w szafie elektrycznej)
- Sygnalizacja działania zielonej diody LED

Zakres przeznaczenie

- Regulacja prędkości obrotowej wentylatorów silników i wentylatorów sterowanych napięciem w systemach wentylacyjnych
- Tylko do użytku w pomieszczeniach

Kod produktu

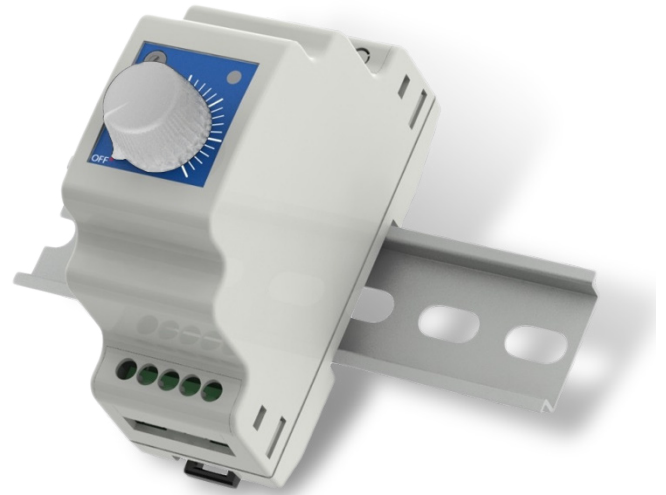
Kod produktu	Maks. prąd znamionowy, \ [A]	Bezpiecznik (5 * 20 mm), \ [A]
OD PRĘDKOŚCI MAX. DO MIN.		
DRX-1-15-AT	1,5	F-3,15 A-H
DRX-1-25-AT	2,5	F-5,0 A-H

Specyfikacja techniczna

Napięcie zasilania	230 VAC ±10% / 50–60 Hz	
Wyjście regulowane	100–230 VAC	
Wyjście nieregulowane	230 VAC / 0.5 A	
Warunki otoczenia	Temperatura	0–40 °C
Standard ochrony	IP30	

Normy

- Dyrektywa niskonapięciowa 2014/35/EU **CE**
 - EN 60335-1: 2012 Elektryczny sprzęt do użytku domowego i podobnego - Bezpieczeństwo - Część 1: Wymagania ogólne; Zmiana A11:2014 i AC:2014 do EN 60335-1:2012
 - EN 61558-1:2005 Bezpieczeństwo transformatorów mocy, zasilaczy, reaktorów i podobnych produktów - Część 1: Ogólne wymagania i testy. Zmiana AC:2006 i A1:2009 do EN 61558-1:52005
- Dyrektywa kompatybilności elektromagnetycznej EMC 2014/30/UE
 - EN 61000-6-3: 2007 Kompatybilność elektromagnetyczna (EMC) - Część 6-3: Standardy ogólne - Norma emisji dla środowisk mieszkalnych, komercyjnych i lekkich zakładów przemysłowych.
 - EN 61000-6-2:2006 Kompatybilność elektromagnetyczna (EMC) - Część 6-2: Standardy ogólne - Odporność na środowiska mieszkalne, komercyjne i przemysłu lekkiego
 - EN 60730-1: 2011 Automatyczne regulatory elektryczne do użytku domowego i podobnego - Część 1: Ogólne wymagania
- Szyna DIN EN 50022
- Dyrektywa RoHS 2011/65/UE w sprawie ograniczenia stosowania szkodliwych substancji w urządzeniach elektrycznych i elektronicznych



Połączenia i podłączenia

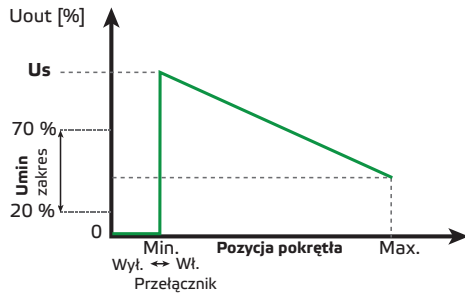
1 - Trymer z regulacją prędkości	Ustawia min. ustawienie napięcia wyjściowego (ustawienie fabryczne 100 VAC)
2 - Potencjometr do regulacji napięcia wyjściowego	Potencjometr do regulacji prędkości wentylatora
3 - Dioda LED stanu pracy	Stać zieloną Wskazuje normalne działanie
4 - Bezpiecznik	Wymienny w przypadku wadliwego działania
L, N	Napięcie zasilania, 230 VAC ±10% / 50–60 Hz
U, N	Wyjście regulowane
L1, N	Wyjście nieregulowane: 230 VAC
Połączenia	Przekrój kabla: max. 2,5 mm ²

Notatka: Aby wyłączyć pozycję OFF należy podłączyć napięcie zasilania 230 VAC do nieregulowanego wyjścia (L1). W takim przypadku nie należy podłączać zasilacza do L. Ustaw minimalne napięcie silnika zgodnie z wymaganiami aplikacji i specyfikacją silnika.

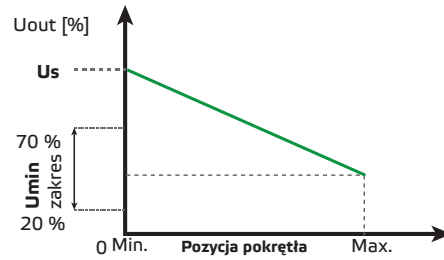


Schemat pracy funkcjonalnej

Włączona pozycja OFF: napięcie zasilania podłączone do L i N

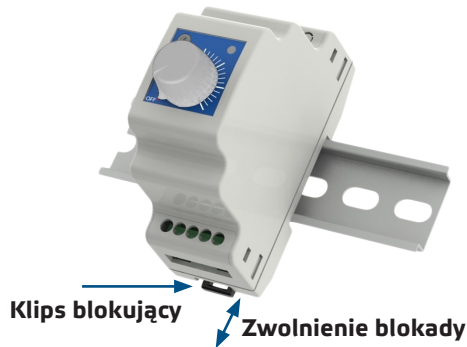
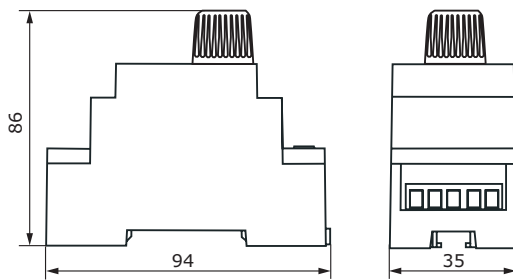


Wyłączona pozycja OFF: napięcie zasilania podłączone do L1 i N

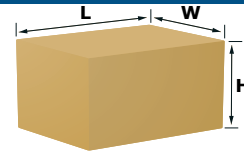


Od wysokiej do niskiej prędkości

Mocowanie i wymiary



Opakowanie



Produkt	Opakowanie	Długość [mm]	Szerokość [mm]	Wysokość [mm]	Waga netto	Waga brutto
DRX-1-15-AT	Ilość (1 szt.)	106	104	50	0,109 kg	0,125 kg
	Pudełko (20 szt.)	325	210	155	2,18 kg	2,77 kg
DRX-1-25-AT	Ilość (1 szt.)	106	104	50	0,109 kg	0,125 kg
	Pudełko (20 szt.)	325	210	155	2,18 kg	2,77 kg

Globalne numery pozycji handlowych (GTIN)

Opakowanie	Szt.	Karton
DRX-1-15-AT	05401003001820	05401003500620
DRX-1-25-AT	05401003001837	05401003500637