



CNVT-USB-RS485

Konwerter Modbus na USB

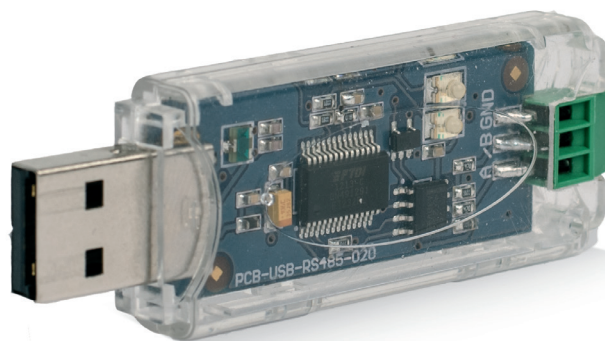
CNVT-USB-RS485 to samozasilający się moduł USB do Modbus RTU (RS485). Informacje szeregowe Modbus RTU są automatycznie konwertowane na informacje szeregowe w wirtualnym porcie COM USB zarówno w przesyłanej, jak i odbieranej komunikacji.

Główne charakterystyki

- Łatwa instalacja typu plug & play
- Wskaźnik LED do odbierania i nadawania sygnałów
- Zintegrowane połączenia dla listwy zaciskowej w obudowie
- Kompatybilny z USB 1.1 i 2.0
- Instalowany jako standardowy port COM systemu Windows

Specyfikacja techniczna

Napięcie zasilania	Zasilany przez USB
WEJŚCIE	USB Typ A
Wydajność	Modbus RTU (RS485) A, / B i GND
Inne specyfikacje	Numer portu COM można zmienić na dowolny dostępny numer, aby obsługiwał HyperTerminal lub dowolny inny inne oprogramowanie do komunikacji szeregowej działające w systemie Windows
	Sterowniki urządzeń z certyfikatem Microsoft Windows® WHQL, Mac OS X, Linux i Windows CE
	FIFO: Ochrona ESD dla wejścia i wyjścia RS485: ± 15 kV Human Body Model (HBM) i ± 15 kV
	Ochrona ESD dla wejścia i wyjścia RS485: ± 15 kV Human Body Model (HBM) i ± 15 kV
	EN61000-4-2 Wyładowanie przez szczelinę powietrzną, ± 8 kV EN61000-4-2 Wyładowanie stykowe
	Parzystość: żadna, parzysta, nieparzysta
	Bitów danych: 7, 8
	Kontrola przepływu: brak



Zakres przeznaczenia

- Ze wszystkimi artykułami Sentera 3S Modbus

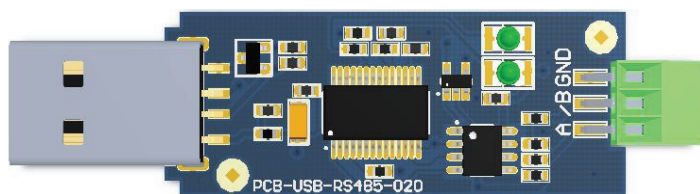
Rejestry Modbus



Konfigurator Sensistant Modbus umożliwia łatwe monitorowanie i / lub konfigurowanie parametrów Modbus.

Parametry urządzenia mogą być monitorowane / skonfigurowane za pomocą platformy oprogramowania 3SModbus. Możesz pobrać go z następującego linku: <https://www.sentera.eu/pl/3SMCenter>

Aby uzyskać więcej informacji na temat rejestrów Modbus, zapoznaj się z mapą rejestrów Modbus.




Połączenia i podłączenia

A	RS485 sygnał A
/B	RS485 sygnał /B
GND	Uziemienie

Notatka: Zacisk uziemienia powinien być używany tylko po podłączeniu do produktu zasilanego prądem stałym Sentera. Podłączenie terminala uziemienia do produktu zasilanego prądem przemiennym spowoduje uszkodzenie portu USB.

Normy

- Dyrektywa niskonapięciowa 2014/35 / WE 
- Dyrektywa kompatybilności elektromagnetycznej EMC 2014/30 / UE: EN 61000-6-2: 2005/AC:2005, EN 61000-6-3:2007/A1:2011/AC:2012, EN 61326-2-3:2013
- Dyrektywa w sprawie zużytego sprzętu elektrycznego i elektronicznego Dyrektywa WEEE 2012/19 / UE



CNVT-USB-RS485

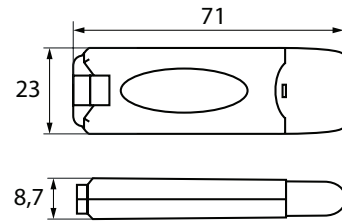
Konwerter Modbus na USB

Opakowanie



Kod produktu	Opakowanie	Długość [mm]	Szerokość [mm]	Wysokość [mm]	Waga netto	Waga brutto
CNVT-USB-RS485	Ilość (1 szt.)	100	-	120	11 kg	12 kg
	Pudełko (25 szt.)	220	135	115	0,275 kg	0,475 kg

Mocowanie i wymiary



Przykład aplikacji

