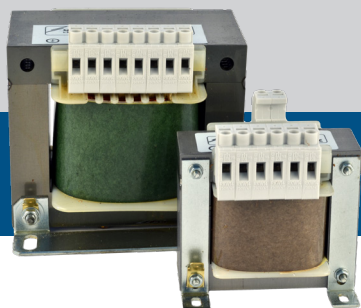


ATR-1

Autotransformator 230 VAC z listwą zaciskową



Seria autotransformatorów ATR-1 to transformatory kompaktowe przeznaczone do montażu w panelu sterowania lub do zastosowań wymagających napięć wyjściowych poniżej napięcia wejściowego. Zmniejszają napięcie pierwotne w stopniowo.

Główne charakterystyki

- Szeroki zakres mocy: 1,5–20 A
- Osiem wyjść napięciowych dostępnych po stronie wtórnej
- Elementy wrażliwe zatopione w żywicy
- Napięcie pierwotne / wejściowe: 230 VAC $\pm 10\%$ / 50–60 Hz
- Stopień ochrony: II
- Klasa izolacji: NEMA 155 / F
- Listwa zaciskowa do łatwego podłączenia
- Łatwa instalacja dzięki wytrzymałym wspornikom montażowym
- Wysoka ochrona przed korozją i niski poziom hałasu

Specyfikacja techniczna

Napięcie wejściowe	230 VAC $\pm 10\%$	
Częstotliwość	50–60 Hz	
Wrażliwość dielektryczna	2.500 VAC	
Klasa izolacji:	NEMA F (155 °C)	
Stopień ochrony	IP20 (zgodnie z EN 60529)	
Warunki otoczenia	Temperatura	maks. 35 °C
	Wilgotność	< 90 % rH (bez kondensatu)

Zakres przeznaczenie

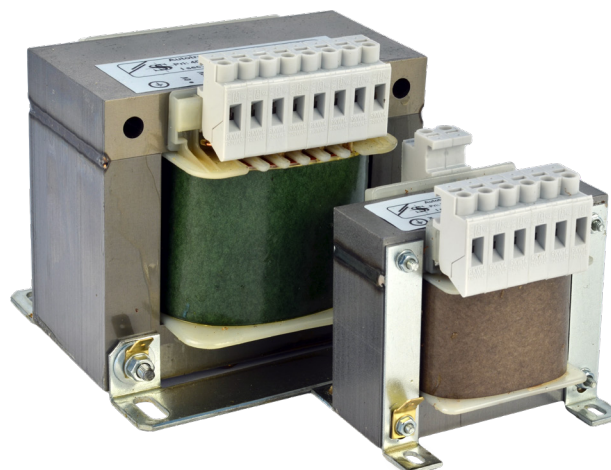
- Panel sterowania lub aplikacja, w której napięcie wyjściowe musi być niższe niż napięcie wejściowe
- Autotransformatory są stosowane w transformatorowych regulatorach prędkości wentylatora do sterowania prędkością silników sterowanych napięciem (pompy i wentylatory) w systemach HVAC
- Tylko do użytku w pomieszczeniach

Kod produktu

Kod produktu	Prąd maks. [A]
ATR-1-15L25	1,5 A
ATR-1-25L25	2,5 A
ATR-1-35L25	3,5 A
ATR-1-50L25	5 A
ATR-1-75L25	7,5 A
ATR-1100L25	10 A
ATR-1130L25	13 A
ATR-1160L25	16 A
ATR-1200L25	20 A

Napięcia wtórne / wyjściowe [VAC]

VAC	0	80	100	120	150	170	190	230
-----	---	----	-----	-----	-----	-----	-----	-----



Połączenia i podłączenia

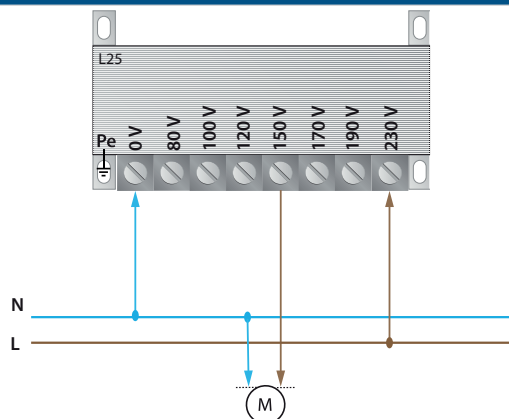
L	Napięcie na uzwojeniu pierwotnym (230 VAC / 50–60 Hz)
N	Napięcie pierwotne, neutralne
Pe	Zaciski uziemienia

Normy

- Dyrektywa niskonapięciowa 2014/35 / WE
- Dyrektywa kompatybilności elektromagnetycznej EMC 2014/30 / UE:
- Dyrektywa w sprawie zużytego sprzętu elektrycznego i elektronicznego Dyrektywa WEEE 2012/19 / UE
- Dyrektywa RoHS 2011/65 / UE w sprawie ograniczenia stosowania szkodliwych substancji w urządzeniach elektrycznych i elektronicznych



Schemat podłączenia

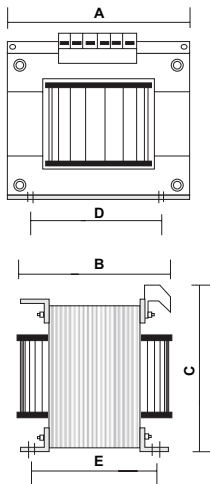


ATR-1

Autotransformator 230 VAC z listwą zaciskową



Mocowanie i wymiary



Kod produktu	A [mm]	B [mm]	C [mm]	D [mm]	E [mm]	Waga netto [kg]
ATR-1-15L25	75	65	83	62,5	42,5	1,60
ATR-1-25L25	84	70	90	70	50,5	2,15
ATR-1-35L25	84	87	90	70	62	3,10
ATR-1-50L25	108	90	112	90	66	3,80
ATR-1-75L25	120	120	122	100	92	5,80
ATR-1100L25	135	128	135	112,5	92	7,50
ATR-1130L25	150	140	144	125	105	9,60
ATR-1160L25	150	140	144	125	105	11,50
ATR-1200L25	174	142	160	145	110	13,20