

CNVT-USB-RS485-V2 | USB NAAR MODBUS CONVERTER

Gebruiksaanwijzing



Inhoudstafel

VEILIGHEIDS - & VOORZORGSMaatregelen	3
PRODUCTBESCHRIJVING	4
ARTIKELCODES	4
TOEPASSINGSgebied	4
TECHNISCHE GEGEVENS	4
NORMEN	4
BEDRADING EN AANSLUITINGEN	5
MONTAGEVOORSCHRIFTEN IN STAPPEN	5
VERIFICATIE VAN DE INSTALLATIE	7
TRANSPORT EN OPSLAG	7
GARANTIE INFORMATIE EN BEPERKINGEN	7
ONDERHOUD	7

VEILIGHEIDS - & VOORZORGSMAATREGELEN



Lees alle informatie, productfiche, Modbus-registerkaarten, montage- en bedieningsinstructies en bestudeer het bedradings- en aansluitschema voordat u met het product gaat werken. Om uw persoonlijke veiligheid en die van het toestel, evenals de optimale prestaties van het product te garanderen, zorg ervoor dat u de volledige technische inhoud begrijpt voordat u het toestel installeert, in gebruik neemt, of er onderhoud op uitvoert.



Omwille van de veiligheid en de homologatie (CE) is het ombouwen en / of veranderen van het product niet toegestaan.



Het product mag niet worden blootgesteld aan abnormale omstandigheden zoals: extreme temperaturen, direct zonlicht of trillingen. Chemische dampen met een hoge concentratie in combinatie met een lange blootstellingstijd kunnen de prestaties van het product nadelig beïnvloeden. Zorg ervoor dat de werkomgeving zo droog mogelijk is; controleer daarom ook op condensatie.



Alle installaties moeten voldoen aan de lokale gezondheids- en veiligheidsvoorschriften evenals de plaatselijke elektrische normen. Dit product kan enkel worden geïnstalleerd door een ingenieur of technicus die een deskundige kennis heeft van het product en de veiligheidsvoorschriften.



Vermijd contact met, onder spanning staande, onderdelen. Schakel steeds de stroombron uit voordat u de voedingskabels aansluit, onderhouds- of reparatiewerken uitvoert op het toestel.



Controleer altijd of u de juiste stroomvoorziening toepast op het product en gebruik kabels met de juiste diameter en kenmerken. Zorg ervoor dat alle bouten, moeren en schroeven goed zijn aangedraaid en dat de zekeringen (indien aanwezig) goed geplaatst zijn.



Het weggooien van toestellen of verpakking moet volgens de lokale en nationale wetgeving / regels gebeuren. Het recyclen is aanbevolen.



Indien u nog vragen heeft, contacteer dan uw technische dienst of een andere deskundige.

PRODUCTBESCHRIJVING

De CNVT-USB-RS485-V2 is een busgevoede USB naar Modbus (RS485) converter. De seriële Modbus RTU informatie wordt automatisch omgezet naar seriële gegevens via een virtuele COM-poort op USB.

ARTIKELCODES

Code	Voedingsspanning	Imax
CNVT-USB-RS485-V2	5 VDC van de USB-bus, geen extra voeding nodig	20 mA


TOEPASSINGSGEBIED

- Het aansluiten van Sentera toestellen op een computer door middel van Modbus RTU

TECHNISCHE GEGEVENS

- Communicatie: 2-draads, tot 256 nodes
- Max. Kabellengte: 1200 m (by 9600 bit/s)
- Baudrate bereik: 4800 - 230400 b/s
- Aansluiting met RJ45 connector (UTP-kabel)
- Inputbuffer 256 B, Outputbuffer 256 B
- Kan geïnstalleerd worden op een standaard Windows COM-poort
- Werkingscondities:
 - ▶ temperatuur: -10—60 °C
 - ▶ relatieve vochtigheid: 5—85 % rV (niet-condenserend)
- Opslagtemperatuur: -40—50 °C

NORMEN

- Laagspanning richtlijn 2014/35/EC: 
 - ▶ EN 60529: 1991 Beschermingsgraden in bijlage (IP-code) Wijziging ACT: 1993 tot en met EN 60529
- WEEE richtlijn 2012/19/EU
- RoHS richtlijn 2011/65/EU

BEDRADING EN AANSLUITINGEN

Bekabeling en aansluitingen		
RJ45 Sentera Modbusnetwerk		
Pin 1		Niet aangesloten
Pin 2		Niet aangesloten
Pin 3		Modbus RTU communicatie, signaal A
Pin 4		Modbus RTU communicatie, signaal A
Pin 5		Modbus RTU communicatie, signaal /B
Pin 6		Modbus RTU communicatie, signaal /B
Pin 7		Niet aangesloten
Pin 8		Niet aangesloten

RJ45 connector	USB A connector

MONTAGEVOORSCHRIFTEN IN STAPPEN

Lees aandachtig "**Veiligheids- & voorzorgsmaatregelen**" voordat u begint met het monteren van het apparaat.

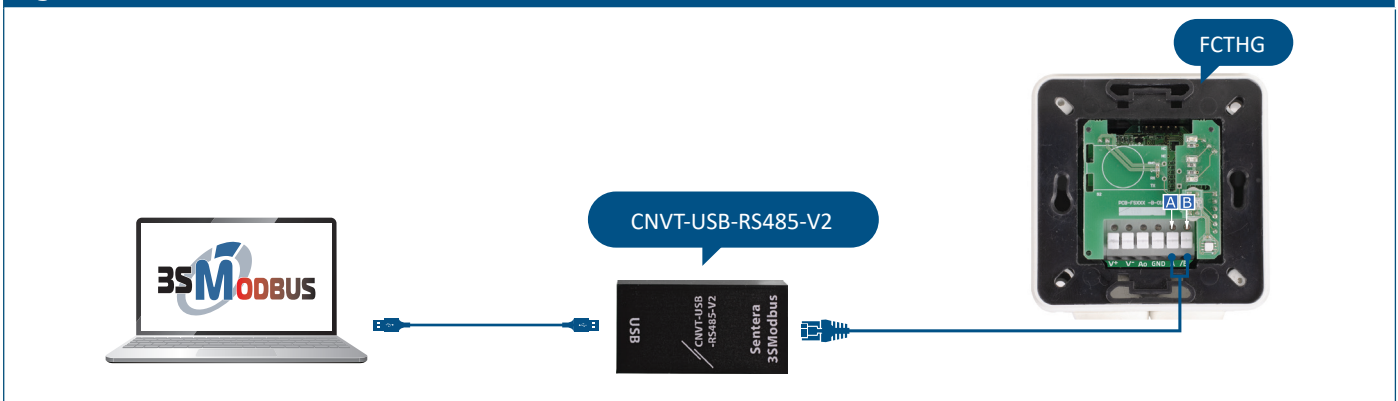
Volg volgende stappen:

1. U kan een standaard LAN-kabel gebruiken of er zelf een krimpen, zoals weergegeven in het gedeelte **Bedrading en aansluitingen** hierboven.
2. Gebruik een dubbele USB type A-kabel, om de converter aan te sluiten op de USB-aansluiting van uw computer. (Zie **Fig. 1**).
3. Steek de LAN-kabel (UTP) die aangesloten is op het Sentera toestel, met de RJ45 connector in de andere kant van de converter.

OPMERKING

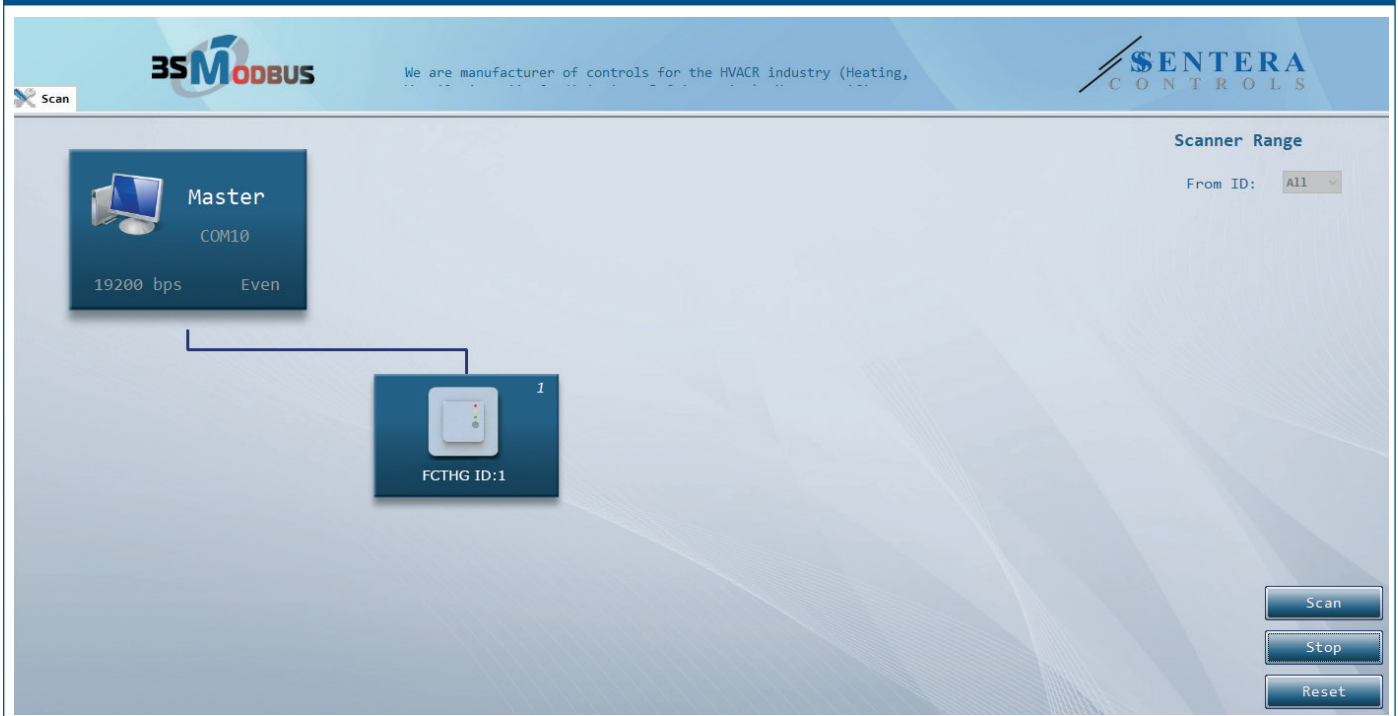
Pinnen 1, 2, 7 en 8 zijn intern niet doorverbonden. Indien op deze pinnen een 24 VDC voedingsspanning wordt aangesloten (Sentera PoM aansluiting), is het dus niet schadelijk om deze kabel op de converter aan te sluiten.

Fig. 1 Aansluitvoorbeelden



4. Start de 3SM Center Software Suite en klik op de knop van de 3SMODBUS toepassing. Zodra u de toepassing start, zal de computer het aangesloten apparaat scannen en automatisch herkennen (zie Fig. 2).

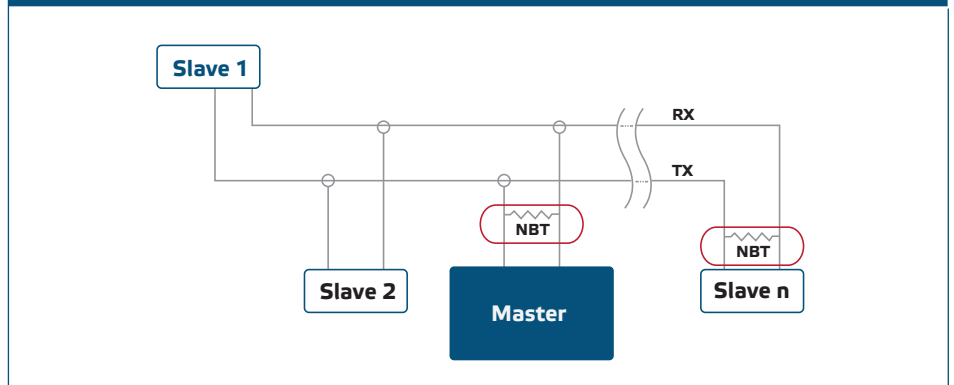
Fig. 2 3SMODBUS toepassing



Netwerkbusterminator (NBT)

Een netwerkbusterminator (afsluitweerstand) is hardware die is aangesloten binnen in de CNVT-USB-RS485-V2. Om een correcte communicatie te garanderen, moet de NBT op slechts twee apparaten op het Modbus RTU-netwerk worden geactiveerd.

Voorbeeld 1



OPMERKING

In een Modbus RTU-netwerk moeten twee bus-terminators (NBT's) worden geactiveerd.

VERIFICATIE VAN DE INSTALLATIE

De linker LED op de RJ45-aansluiting knippert om gegevensoverdracht aan te geven. Als het slave-apparaat antwoordt, knippert de rechter LED om aan te geven dat er gegevens zijn ontvangen.

Fig. 3 LED-aanduidingen



TRANSPORT EN OPSLAG

Vermijd schokken en extreme condities; bewaar in originele verpakking.

GARANTIE INFORMATIE EN BEPERKINGEN

Twee jaar vanaf de leveringsdatum op fabricagefouten. Elke aanpassing of verandering van het product ontheft de fabrikant van alle mogelijke verantwoordelijkheid. De fabrikant wijst alle verantwoordelijkheid af voor drukfouten of vergissingen in deze data.

ONDERHOUD

Onder normale condities is dit een onderhoudsvrij product. Bij vervuiling, reinig met een droge of licht vochtige doek. In geval van sterke verontreiniging, reinig met een niet agressief product. Onder deze omstandigheid dient u het toestel los te koppelen van de voeding. Let erop dat geen vloeistoffen het toestel kunnen binnentreden. Enkel terug aansluiten als het toestel volledig droog is.