



# SC2A4

## regelaar voor klokschakeling met TK + start/stop

De SC2A4-transformatorregelaars zijn gebaseerd op het principe van spanningsregeling d.m.v. spaartransformatoren. Zij zijn toepasbaar op spanningsregelbare motoren (400 V - 50/60 Hz) voor het regelen van toerentallen (van ventilatoren, pompen e.d.).

Deze regelaar maakt het mogelijk om twee optimale motorsnelheden in te stellen en tussen deze te schakelen. Dit zorgt voor energiebesparing en een verhoging van het comfort (bv. dag/nachtregeling).

Ze zijn uitgerust met TK-contacten voor thermische motorbeveiliging en CC-OC-contacten voor extern starten of stoppen.

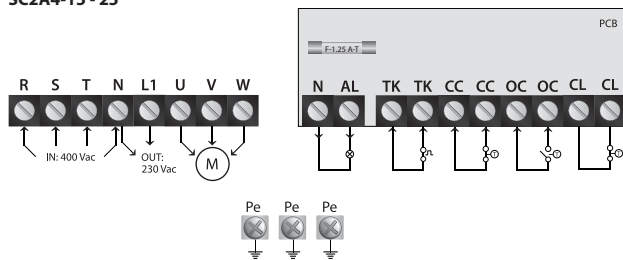
### SPECIFICATIES

- 400 VAC - 50/60 Hz
- Behuizing: plaatstaal (RAL 7035, polyester poedercoating), IP54
- 2 schakelaars: 5 posities met uit-stand
- Verschillende spanningsreeksen mogelijk
- Bedrijfslampje: aan/fout
- 230 VAC niet-geregelde uitgang
- Automatische reset na stroomstoring
- Motorbeveiliging, door aansluiten thermische (oververhitting) contacten van de motor
- 2 start/stopcontacten (CC - normaal gesloten, OC - normaal open)
- Voorgemonteerde kabelwartels
- Max. omgevingstemperatuur: 35 °C

	I <sub>max</sub> (A)
SC2A4-15L55	1,5
SC2A4-25L55	2,5
SC2A4-40L55	4,0
SC2A4-60L55	6,0
SC2A4-80L55	8,0
SC2A4110L55	11

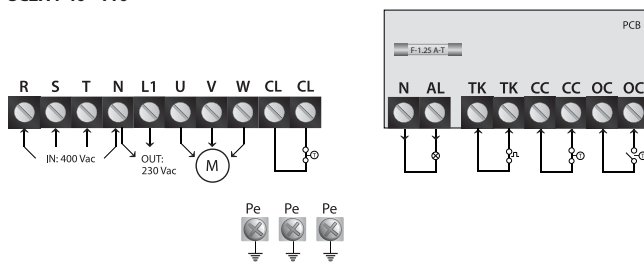
### AANSLUITSCHEMA

SC2A4-15 - 25

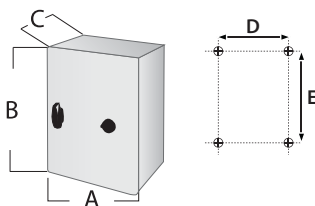


R S T	netvoeding 400 VAC – 50/60 Hz
N	neutraal
L1	230 VAC niet-geregelde uitgang (max 2 A) 230 VAC niet-geregelde uitgang (2 A) (blijft onder spanning in standby)
U V W	motoraansluiting
CL	contact normaal gesloten (externe klok – hoog/laag-schakeling)
TK	ingang thermische contacten van de motor
CC	contact normaal gesloten
OC	contact normaal geopend
N-AL	alarmuitgang (230 VAC/1 A)
Pe	aardingsaansluitingen

SC2A4-40 - 110



### AFMETINGEN & BEVESTIGING



	A	B	C	D	E	gewicht
SC2A4-15L55	300	425	175	255	255	13,5 kg
SC2A4-25L55	300	425	175	255	255	14,6 kg
SC2A4-40L55	300	425	175	255	255	18,6 kg
SC2A4-60L55	400	425	225	355	355	27,0 kg
SC2A4-80L55	400	425	225	355	355	31,5 kg
SC2A4110L55	400	430	235	355	355	38,0 kg