

# HFC

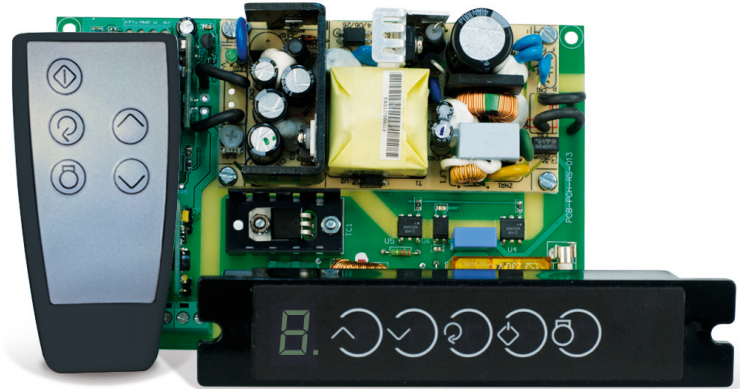
## Afzuigkap regelaar

De HFC is een geavanceerde afzuigkapregelaar die bestaat uit, een PCH vermogen regelaar gebaseerd op fase aansnijding en een HMIO5 optische-aanraakbediening om de instellingen van de regelaar te wijzigen. De regelaar kan ook voorzien worden van een optionele infrarood afstandsbediening – de RMT. De afzuigkap kan ook bediend worden via de 3SModbus software. De regelaars zijn voorzien van een groot aantal configureerbare controlefuncties.

### Belangrijke kenmerken

- Geschikt voor zowel EC als AC motoren
- Optische-aanraakbediening met 5 blauwe LED toetsen en 1-digitaal 7-segments LED indicatie zonder mechanische onderdelen\*
- Snelheidsregeling van motor(en) tot 2,5 A / 230 VAC
- Selecteerbare analoge uitgang
- Blauwe Led vingerpositie indicatie ( met omgevingslicht compensatie)
- Overbelasting beveiliging via hiccup modus met automatisch herstel na het oplossen van problemen
- Overstroombeveiliging met automatisch herstel na het heropstarten van de voeding
- Modbus RTU(RS485) communicatie via 2 RJ45 connectoren of via een klemmenstrook met LED indicatie
- 3SModbus software-applicatie voor eenvoudige installatie en monitoring

\*Tot twee aanraakbedieningen kunnen geconnecteerd worden met het toestel via de RJ45 stekkers op de PCB.



### Technische specificaties

PCH-TR25LD-RC controller		
Voedingsspanning	110—240 VAC / 50—60 Hz	
Analoge uitgang	0—10 VDC / 0—20 mA / PWM (frequentie - 2 kHz), selecteerbaar door de schakelaar (SW)	
Geregelde uitgang	Imax 2,5 A	
Belastingsweerstand	0—10 VDC modus	min. 50 kΩ (RL ≥ 50 kΩ)
	0—20 mA modus	max. 500 Ω (RL ≤ 500 Ω)
	PWM	min. 2 kΩ (RL ≥ 2 kΩ)
Relais uitgang	Imax 16 A	
Lekstroom	< 2 mA / 240 VAC	
Uitgangen voor de LEDs	3 x 350—700 mA ± 10% (volgens de instelling van de jumper)	
Bescherming	Overstroom bescherming	(automatische herstellen)
	Overspanning bescherming	(opnieuw aansluiten van de voeding om te herstellen)
	Zekering	F 5 A H 250 VAC
Beschermingsklasse	IP00	
Werkingscondities	Temperatuur Temperature	0—40 °C
	Relatieve vochtigheid	< 95 % rH (niet-condenserend)
HMIO5-BB-HNL010 optisch touchpad		
Voedingsspanning	PoM (Voeding over Modbus)	
Beschermingsklasse	IP54	
Werkingscondities	Temperatuur	-10—40 °C
	Relatieve vochtigheid	< 95 % rH (niet-condenserend)
Infrarood afstandsbediening RMT-HCT-IR		
Batterij	2 x 1,5 VDC AAA	
Beschermingsklasse	IP54	
Werkingscondities	Temperatuur	-20—85 °C
	Relatieve vochtigheid	< 95 % rH (niet-condenserend)

### Normen

- Laagspanning richtlijn 2014/35/EC
- EMC richtlijnen 2014/30/EC EN 61000-6-3:2007/A1:2011/AC:2012
- WEEE richtlijn 2012/19/EC
- RoHS richtlijn 2011/65/EC



### Artikel code

	HMIO5-BB-HNL010 optisch touchpad	Infrarood afstandsbediening RMT-HCT-IR
HFC-9-25/LD-RC	ja	niet
HRC-9-25/LD-RC	ja	ja

### Gebruikstoepassingen

- Ventilatorsnelheidsregeling voor afzuigkappen in de keuken
- Uitsluitend voor binnen gebruik

### Bedrading en aansluitingen

Ao	Analoge uitgang (0-10 VDC / 0-20 mA / PWM) voor EC-ventilator / LED-lichtregeling
GND	Massa referentie voor analoge uitgang
LEDs +	Uitgangen voor een LED-module, anode
LEDs -	Uitgangen voor een LED-module, cathode
Motor, L'	Geregelde uitgang: Imax 2,5 A
PE	Aardingsklem
L1, N	Relais uitgang: Imax 16 A
L	Voedingsspanning, 110—240 VAC / 50—60 Hz
N	Voedingsspanning, Neutral
PE	Voedingsaardklem
A	Modbus RTU communicatie (RS485), signaal A
/B	Modbus RTU communicatie (RS485), signaal /B
RJ45 connectoren	HMIO5 optische touchpad
Connectie	Kabel diameter: max. 2,5 mm2

### Modbus registers



De Sensstant Modbus configurator biedt u de mogelijkheid om op een eenvoudige wijze de Modbus registers te controleren/configureren. Ideaal te gebruiken in combinatie met onze PDM of DPOM modules.

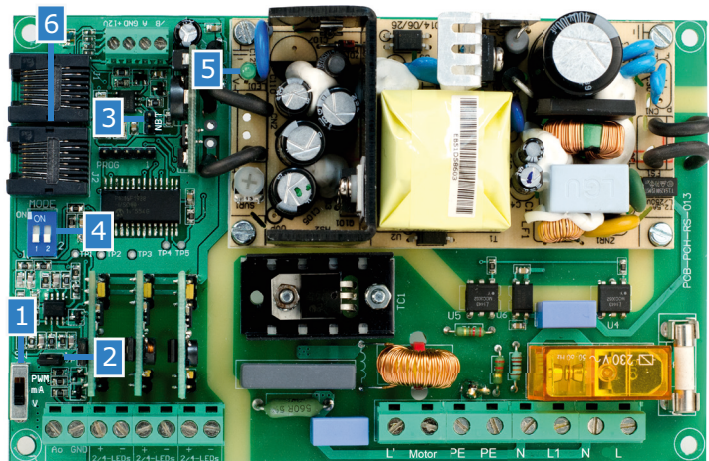
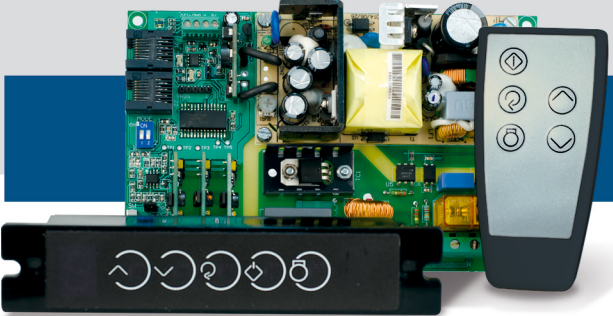


De parameters van onze toestellen kunnen via onze 3SModbus software platform geconfigureerd worden. U kan dit via de volgende link downloaden:  
<https://www.sentera.eu/Downloads/Index/DUT>

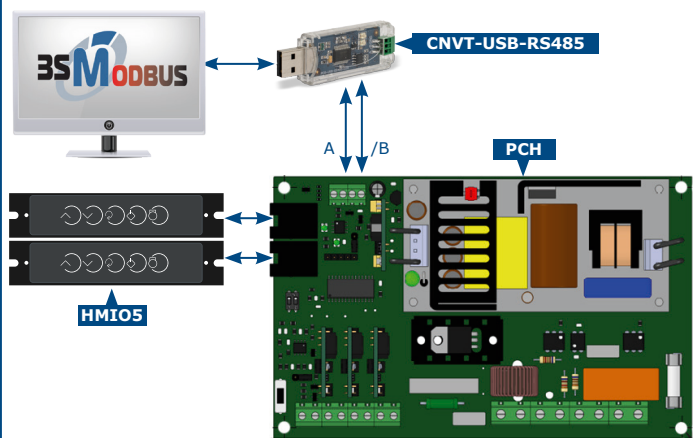
U kan het register terug vinden in de montage instructie. U kan deze downloaden via:  
<https://www.sentera.eu/Product/Index/DUT>

# HFC

## Afzuigkap regelaar



### Connectie

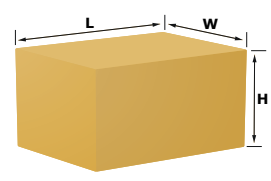


### Instellingen

1 - Analoge uitgang selectie schakelaar (SW)	 PWM mA V	PWM (lokaal, aangesloten op 12,5 VDC)
		mA: Analoge uitgang 0–20 mA
		V: Analoge uitgang 0–10 VDC
2 - JP jumper	*	aangesloten op 12,5 VDC (standaard)
		Aangesloten op 3,3–30 VDC
3 - PWM jumper – Netwerk bus weerstand, NBT		Alleen aansluiten als de regelaar het eerste of laatste toestel is (standaard open)
4 - Mode selectie		Schakelaar 1 AAN: Slave Mode, HXC werkt met 3SModbus
		Schakelaar 1 UIT: Master-Modus (standaard), controller werkt met HMI05 aanraakbediening
		Schakelaar 2 AAN: Reset naar de fabriekinstellingen
		Schakelaar 2 UIT: Aangepaste instellingen (standaard)
5 – Modbus communicatie indicatie	 Knippert groen	Zenden / ontvangen
6 - RJ45 connectoren		HMI05 optische touchpad

\* geeft de positie van de jumper aan.

### Verpakking



Artikel code	Verpakking	Lengte [mm]	Breedte [mm]	Hoogte [mm]	Netto gewicht	Bruto gewicht
HFC-9-25 / LD-RC	Eenheid (1 st.)	175	125	105	0,42 kg	0,56 kg
HRC-9-25 / LD-RC	Eenheid (1st.)	175	125	105	0,48 kg	0,62 kg

### Bevestigen en afmetingen

