

Elektroninis ventiliatoriaus reguliatorius montuojamas ant DIN bėgelio



DRY serija yra elektroniniai reguliatoriai, skirti AC ventiliatoriams su vienfaziu įtampa valdomu varikliu. Naudojant sukamąją rankenėlę esančią ant priekinio dangtelio, įtampa reguliuojama nuo minimumo iki maksimumo. Visiškai pasukus rankenėlę į kairę (išjungta padėtis), variklį galima išjungti. Minimalaus greičio trimmeris leidžia optimizuoti minimalų greitį. Korpusas tinkamas montuoti ant DIN bėgelio.

Pagrindinės savybės

- Ventiliatoriaus greičio valdymas nuo minimumo iki maksimumo
- Išėjimo įtampos diapazonas: 100–230 VAC
- Nustatomas minimalus greitis trimmeriu
- Tinka montuoti ant DIN bėgelio (pvz., Elektros spintoje)
- Žalia LED indikacija

Naudojimo sritis

- Įtampa valdomų ventiliatorių greičio valdymas
- Naudojamas tik patalpose

GAMINIO KODAS

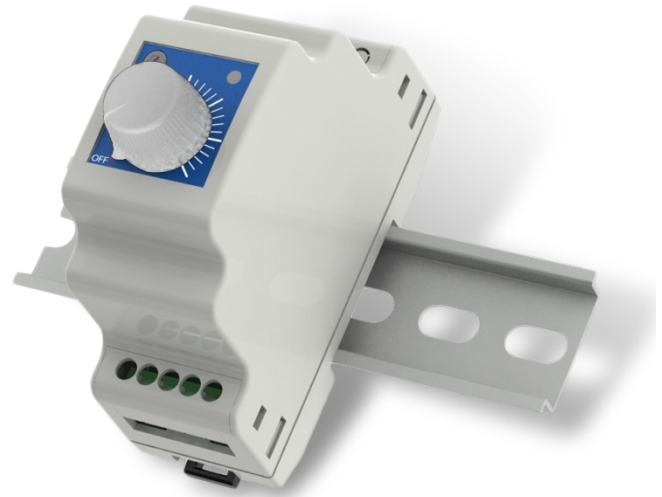
Gaminio kodas	Nominali maks. srovė, [A]	Saugiklis (5*20 mm), [A]
IŠĖJIMO VALDYMAS NUO MINIMUMO IKI MAKSIMUMO		
DRY-1-15-AT	1,5	F-3,15 A-H
DRY-1-25-AT	2,5	F-5,0 A-H

Specifikacija

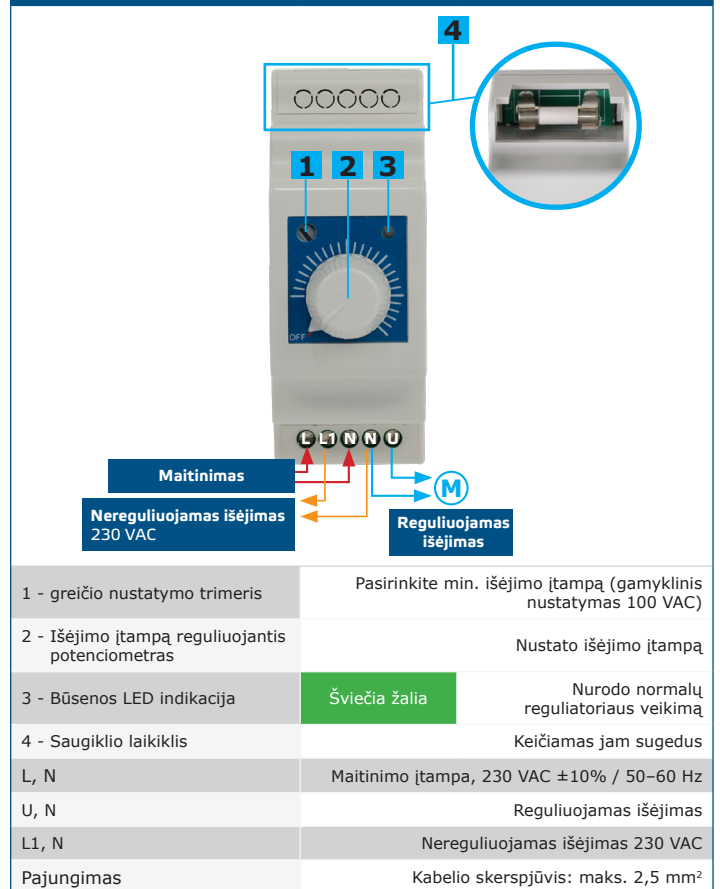
Maitinimo įtampa	230 VAC ±10% / 50-60 Hz	
Reguliuojamas išėjimas	100–230 VAC	
Nevaldomas išėjimas	230 VAC / 0,5 A	
Aplinkos sąlygos	Temperatūra	0–40 °C
Apsaugos standartai	IP30	

STANDARTAI

- Žemos įtampos direktyva 2014/35/ES
 - EN 60335-1:2012 Buitiniai ir panašūs elektros prietaisai - Sauga - 1 dalis: Bendrieji reikalavimai. Keitinys EN 60335-1:2012/A11:2014 ir AC:2014
 - EN 61558-1:2005 Elektros transformatorių, maitinimo šaltinių, reaktorių ir panašių produktų sauga - 1 dalis: Bendrieji reikalavimai ir testai. Keitinys EN 61558-1:52005 AC:2006 ir A1:2009
- EMC Direktyva 2014/30/EU
 - EN 61000-6-3:2007 Elektromagnetinis suderinamumas (EMC) - 6-3 dalis: Bendrieji standartai - Gyvenamųjų, komercinių ir lengvųjų pramonės aplinkos išmetamųjų teršalų standartas.
 - EN 61000-6-2:2006 Elektromagnetinis suderinamumas (EMS) - 6-2 dalis: Bendrieji standartai - imunitetas pramoninei aplinkai.
 - EN 60730-1: 2011 Buitiniai ir panašios paskirties automatiniai elektriniai valdymo įtaisai. 1 dalis: Bendrieji reikalavimai
- DIN bėgis EN 50022
- RoHS Direktyva 2011/65/EU



PAJUNGIMAS

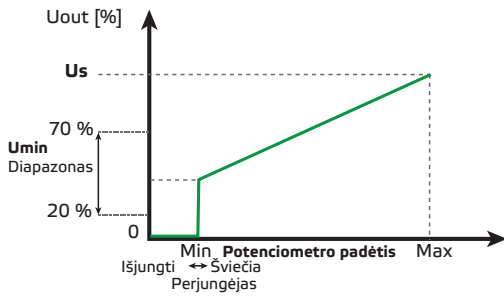


Pastaba: Norėdami išjungti IŠJUNGIMO padėtį, prijunkite 230 VAC maitinimo įtampą prie nereguliuojamo išėjimo (L1). Tokiu atveju nejunkite maitinimo šaltinio prie L. Nustatykite minimalią variklio įtampą pagal taikymo reikalavimus ir variklio specifikacijas.

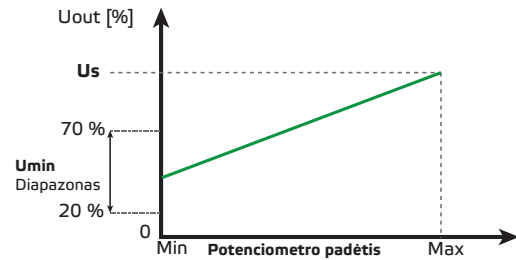


Veikimo schemos

Įjungta off padėtis: maitinimo įtampa, prijungta prie L ir N

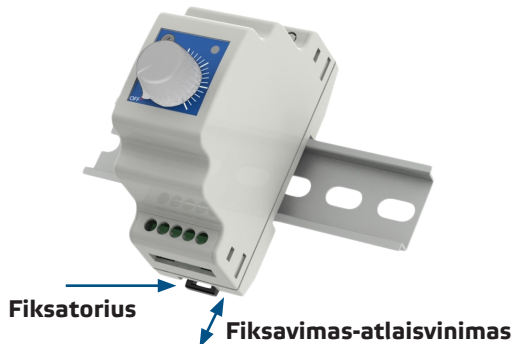
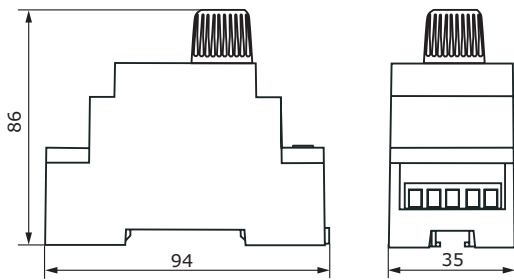


IŠJUNGTA off padėtis: maitinimo įtampa, prijungta prie L1 ir N

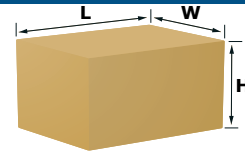


nuo minimalaus iki maksimalaus

Tvirtinimas ir matmenys



Pakuotė



Gaminio kodas	Pakuotė	Ilgis [mm]	Plotis [mm]	Aukštis [mm]	Neto svoris	Bruto svoris
DRY-1-15-AT	Vienetas (1 vnt.)	106	104	50	0,109 kg	0,125 kg
	Dėžė (20 vnt.)	325	210	155	2,18 kg	2,77 kg
DRY-1-25-AT	Vienetas (1 vnt.)	106	104	50	0,109 kg	0,125 kg
	Dėžė (20 vnt.)	325	210	155	2,18 kg	2,77 kg

Pasaulinės prekybos prekių numeriai (GTIN)

Pakuotė	Vienetas	Dėžė
DRY-1-15-AT	05401003001851	05401003500644
DRY-1-25-AT	05401003001868	05401003500651