

### Elektroninis ventiliatoriaus greičio reguliatorius, montuojamas ant DIN bėgelio



DRX serija yra elektroniniai greičio reguliatoriai, skirti AC ventiliatoriams su vienfaziu įtampa valdomu varikliu. Naudojant sukamąją rankenėlę priekiniame skydelyje, reguliuojamą išėjimo įtampą galima nustatyti nuo maksimumo iki minimumo. Visiškai pasukus rankenėlę į kairę (išjungta padėtis), variklį galima išjungti. Minimalaus greičio trimmeris leidžia optimizuoti mažiausią greitį. Korpusas tinka montuoti ant DIN bėgelio.

#### Pagrindinės savybės

- Ventiliatoriaus greičio valdymas nuo maksimumo iki minimumo.
- Išėjimo įtamos diapazonas: 230–100 VAC
- Nustatomas minimalus greitis trimmeriu
- Tinka montuoti ant DIN bėgelio (pvz., Elektros spintoje)
- Žalia LED indikacija

#### Naudojimo sritis

- Ventiliatoriaus greičio valdymas su įtampa valdomais varikliais
- Naudojamas tik patalpose

#### GAMINIO KODAS

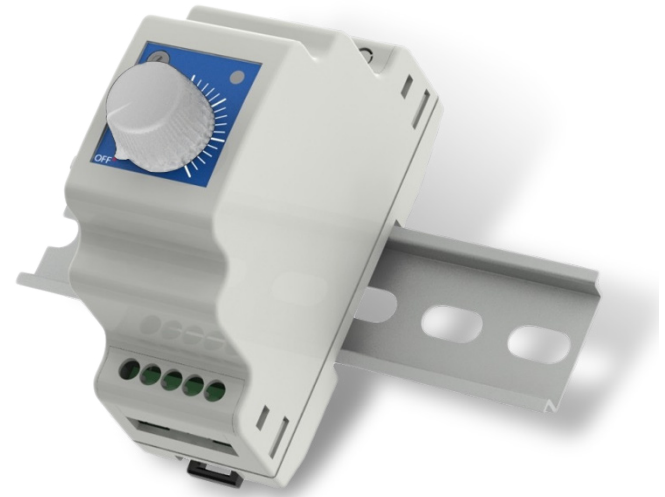
Gaminio kodas	Nominali maks. srovė, [A]	Saugiklis (5*20 mm), [A]
<b>IŠĖJIMO VALDYMAS NUO MAKSIMUMO IKI MINIMUMO</b>		
<b>DRX-1-15-AT</b>	1,5	F-3,15 A-H
<b>DRX-1-25-AT</b>	2,5	F-5,0 A-H

#### Specifikacija

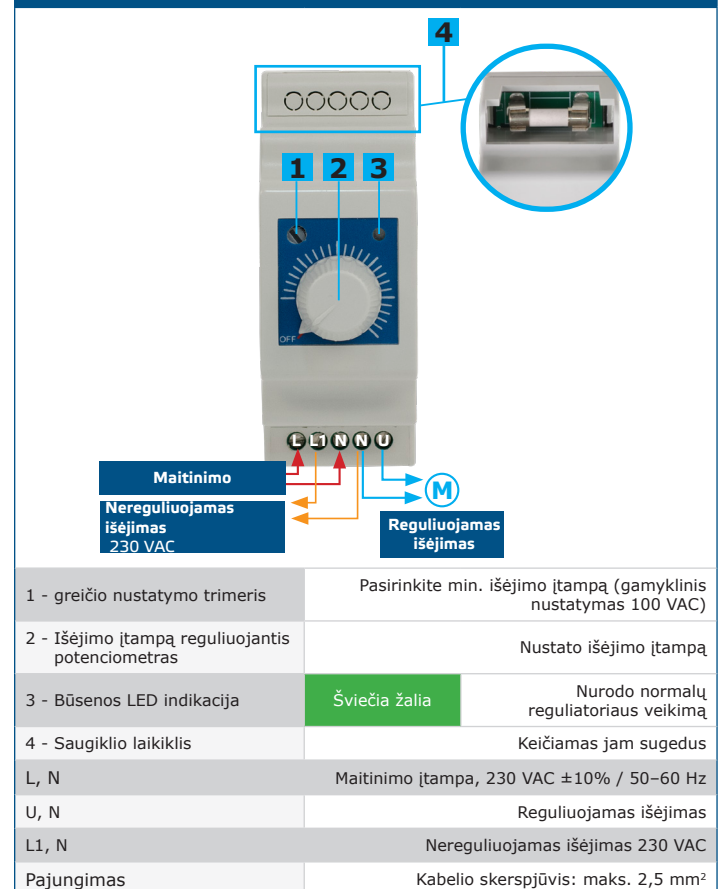
Maitinimo įtampa	230 VAC ±10% / 50-60 Hz	
Reguliuojamas išėjimas	230–100 VAC	
Nevaldomas išėjimas	230 VAC / 0,5 A	
Aplinkos sąlygos	Temperatūra	0–40 °C
Apsaugos standartai	IP30	

#### STANDARTAI

- Žemos įtamos direktyva 2014/35/ES
  - EN 60335-1:2012 Buitiniai ir panašūs elektros prietaisai - Sauga - 1 dalis: Bendrieji reikalavimai. Keitinys EN 60335-1:2012/A11:2014 ir AC:2014
  - EN 61558-1:2005 Elektros transformatorių, maitinimo šaltinių, reaktorių ir panašių produktų sauga - 1 dalis: Bendrieji reikalavimai ir testai. Keitinys EN 61558-1:52005 AC:2006 ir A1:2009
- EMC Direktyva 2014/30/EU
  - EN 61000-6-3:2007 Elektromagnetinis suderinamumas (EMC) - 6-3 dalis: Bendrieji standartai - Gyvenamųjų, komercinių ir lengvųjų pramonės aplinkos išmetamųjų teršalų standartas.
  - EN 61000-6-2:2006 Elektromagnetinis suderinamumas (EMS) - 6-2 dalis: Bendrieji standartai - imunitetas pramoninei aplinkai.
  - EN 60730-1: 2011 Buitiniai ir panašios paskirties automatiniai elektriniai valdymo įtaisai. 1 dalis: Bendrieji reikalavimai
- DIN bėgis EN 50022
- RoHS Direktyva 2011/65/EU



#### PAJUNGIMAS

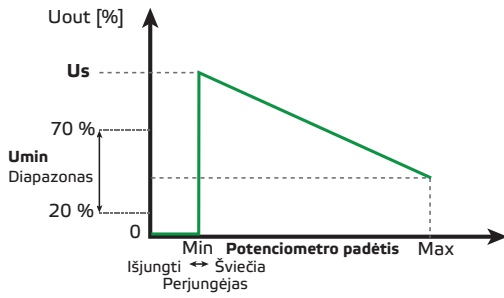


**Pastaba:** Norėdami išjungti IŠJUNGIMO padėtį, prijunkite 230 VAC maitinimo įtampą prie nereguliuojamo išėjimo (L1). Tokiu atveju nejunkite maitinimo šaltinio prie L. Nustatykite minimalią variklio įtampą pagal taikymo reikalavimus ir variklio specifikacijas.

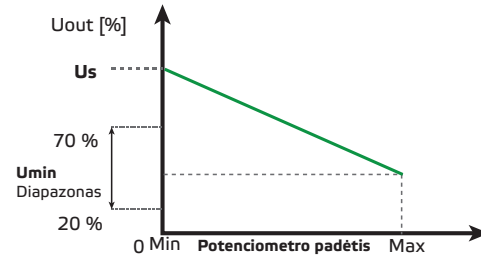


### Veikimo schemas

Ijungta off padėtis: maitinimo įtampa, prijungta prie L ir N

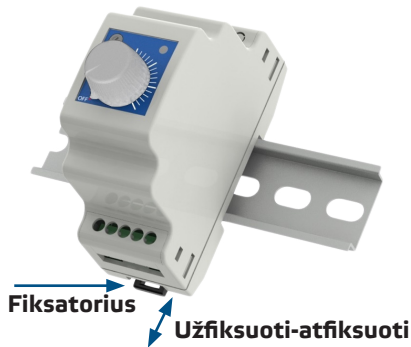
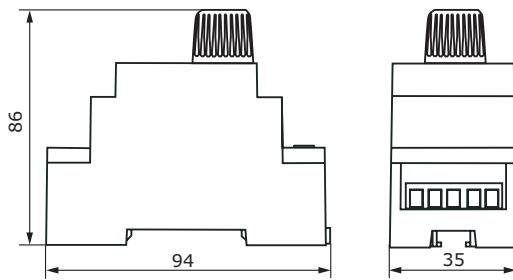


IŠJUNGTA off padėtis: maitinimo įtampa, prijungta prie L1 ir N

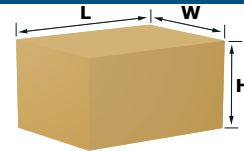


Nuo didelio iki mažo greičio

### Tvirtinimas ir matmenys



### Pakuotė



Gaminio kodas	Pakuotė	Ilgis [mm]	Plotis [mm]	Aukštis [mm]	Neto svoris	Bruto svoris
DRX-1-15-AT	Vienetas (1 vnt.)	106	104	50	0,109 kg	0,125 kg
	Dėžė (20 vnt.)	325	210	155	2,18 kg	2,77 kg
DRX-1-25-AT	Vienetas (1 vnt.)	106	104	50	0,109 kg	0,125 kg
	Dėžė (20 vnt.)	325	210	155	2,18 kg	2,77 kg

### Pasaulinės prekybos prekių numeriai (GTIN)

Pakuotė	Vienetas	Dėžė
<b>DRX-1-15-AT</b>	05401003001820	05401003500620
<b>DRX-1-25-AT</b>	05401003001837	05401003500637