



# DP2S

## Elektroninis ventiliatoriaus greičio reguliatorius nuo slėgio / laiko

### Pagrindinės savybės

- 2 suveikimo ribos diapazone: 10–90% keitlikio diapazono
- Išėjimo PI valdymas
- Analoginis išėjimas: pasirenkama tarp proporcinio ir skaitmeninio (TK gedimo signalo išėjimui)
- Nuotolinio valdymo pulto įėjimas: nuotolinis įjungimas / išjungimas, maks. ventiliacija
- 1 nereguliuojama 230 VAC išėjimas vožtuvui
- Automatinis režimas: greitis padidėja, kai sumažėja skirtuminis slėgis
- Rankinis režimas: greitis padidėja arba sumažėja pagal vartotojo poreikius, kol bus įjungtas kitas perjungimo taškas, kurį nustatys realiojo laiko laikrodys
- Min. ir maks. greičio nustatymai
- Min. saugaus greičio nustatymas
- Laikas iki maks. greičio
- Greitas paleidimas su reguliuojama trukme
- Variklio perkaitimo apsauga su galimybe atidėti gedimo fiksavimą
- Patogus ir intuityvus daugiakalbis meniu
- Naudotojo ir montuotojo prieigų kodavimas
- Atstatomi gamykliniai nustatymai

### Techniniai duomenys

Maitinimas	230 VAC ± 10 % / 50 Hz	
Jutiklio matavimo diapazonas (SR)	0–10.000 Pa	
Perjungimo ribos (SP aukštas, SP žemas)	10–90 % SR	
Išėjimai	Proporcinis / skaitmeninis (H = 10 VDC; L = 0 VDC)	
Analoginis išėjimas	0–10 VDC / 4–20 mA	
PI valdymas	P koeficientas: 0–100 Parinkties laikas: 1–100	
Proporcinis diapazonas	5–75%	
Darbiniai režimai	Aukštas / žemas	
Min. saugus greitis	25–80%	
Minimalaus greičio nustatymai	Min. saugus greitis - 80%	
Maksimalus greitis	(Min. greitis + 20%) - 100%	
Greito paleidimo laikas	0–30 s	
Laikas iki maks. greičio	2–100 s	
TK užlaikymas	0–60 s	
Apsaugos standartai	IP54	
Aplinkos sąlygos	Temperatūra	0–40 °C
	Santykinė drėgmė	< 95 % rH (ne kondensatas)
Sandėliavimo temperatūra	-10–50 °C	

### Standartai

- Žemos įtampos direktyva 2014/35/EC
- EMC Direktyva 2014/30/EU
- WEEE Direktyva 2012/19/EU
- RoHS Direktyva 2011/65/EC



DP2S reguliatoriai reguliuoja vienfazį (230 VAC / 50 Hz) įtampą valdomų variklių sukimosi greitį nuo slėgio. Jie aprūpinti daugybę vartotojui pritaikomų galimybių, tokių kaip: PI valdomas išėjimas, automatinis ir rankinis darbo režimai, galimybė įėjimo / išėjimo reguliavimui, greitas paleidimas su programuojama trukme, min. ir maks. greičio apribojimais, dvi nustatomos suveikimo ribos, TK apsauga, vidinis realaus laiko laikrodis (dienos / nakties, programuojamos diena / savaitė), išėjimas vožtuvui (230 VAC) ir galima prijungti papildomą gaminį valdomą (0–10 V / 0–20 mA) signalu. Programinė įranga gali būti keičiama naudojant USB kabelį (į TE1S, TE2S, TE2S, DP1S, CO1S, TC1S, TC2S, RH1S, RH2S) pagal poreikį. Slėgio keitiklis nepridedamas.



### Gaminio kodas

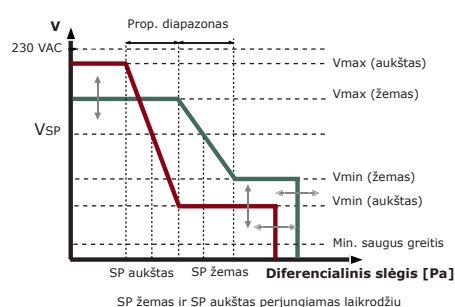
	Srovė	Saugiklis, \[A] (5*20 mm)
DP2S0-30-DT	0,3–3,0 A	F1: F 5,0 A H 250V F2: F 1,0 A H 250V
DP2S0-60-DT	0,5–6,0 A	(6.3*32 mm) F1: F 10 A H 250V F2: F 1 A H 250V
DP2S0100-DT	1,0–10,0 A	(6.3*32 mm) F1: F 16 A H 250V F2: F 1 A H 250V

**Pastaba:** Kai reikia sujungti keletą variklių, bet bendra srovė yra viršijama, gali būti prijungti keli varikliai prie pagalbinio reguliatoriaus (žr. EVS seriją), kuris tolygiai dirba su pagrindiniu reguliatoriumi.

### Naudojimo sritis

- Temperatūros matavimas ir palaikymas HVAC sistemose
- Skirtas naudoti tik patalpose

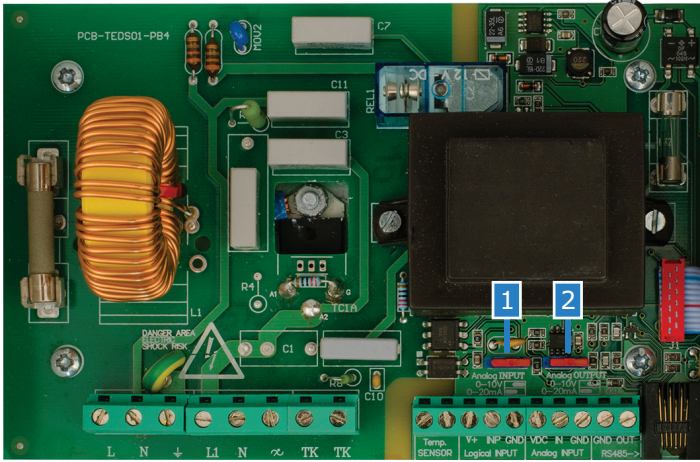
### Veikimo diagrama(os)



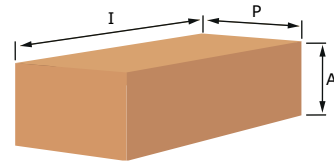


# DP2S

## Elektroninis ventiliatoriaus greičio reguliatorius nuo slėgio / laiko



### Pakuotė



Gaminio kodas	Pakuotė	Ilgis [mm]	Plotis [mm]	Aukštis [mm]	Neto svoris	Bruto svoris
DP2S0 -30-DT	Vienetas (1 vnt.)	265	175	145	1,58 kg	1,72 kg
DP2S0 -60-DT	Vienetas (1 vnt.)	265	175	145	1,63 kg	1,85 kg
DP2S0 100-DT	Vienetas (1 vnt.)	265	175	145	1,64 kg	1,86 kg

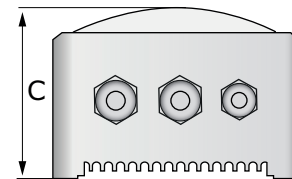
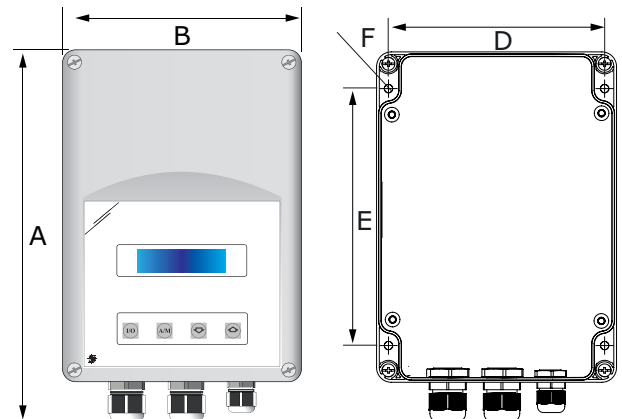
### Nustatymai

1 - Analoginio įėjimo pasirinkimo jungiklis		0–10 VDC
		0–20 mA
2 - Analoginio išėjimo pasirinkimo jungiklis		0–10 VDC
		0–20 mA

### Pajungimas

L, N	Maitinimas (230 VAC ± 10 % / 50 Hz)	
Pe	Ižeminimo gnybtas	
L1, N	Nereguliuojamas išėjimas 230 VAC / 2 A	
N, $\sphericalangle$	Reguliuojamas išėjimas varikliui	
TK	Termo kontaktai	
Temp. SENSOR	Nenaudojamas	
V+	Maitinimo išėjimas 12 VDC / 300 mA	
INP	Loginis įėjimas	12–24 VDC = true (įjungta) 0 VDC = false (išjungta)
GND	Ižeminimas	
VDC	Maitinimo išėjimas 24 VDC / 300 mA	
IN	Analoginis įėjimas (0–10 VDC / 0–20 mA)	
OUT	Analoginis išėjimas (0–10 VDC / 0–20 mA)	
Pajungimas	Kabelio diametras: 2,5 mm <sup>2</sup> Sandariklio diametras: 3–6 mm / 8–13 mm	

### Tvirtinimas ir išmatavimai



Gaminio kodas	A	B	C	D	E	F
DP2S	255 mm	170 mm	140 mm	155 mm	194 mm	Ø 4,2