

# DADCM

Analoginio-skaitmeninio signalo konverteris montuojamas ant DIN



DADCM tai ant DIN bėgelio montuojamas analoginio-skaitmeninio signalo konverteris, maitinamas per Modbus. DADCM/08 produkto versija turi keturis analoginius / skaitmeninius ir keturi analoginius įėjimus, o DADCM/44 versija turi keturis analoginius / skaitmeninius įėjimus ir keturis temperatūrinius įėjimus. Įėjimų tipai parenkami per tinklą Modbus RTU.

## Pagrindinės savybės

- 24 VDC / 1 W maitinimo įtampa, maitinimas per Modbus (PoM)
- Lengvas pajungimas per du gnybtus arba dvi Modbus RTU RJ45 jungtis ant PCB
- Montuojamas ant DIN- bėgelio
- Korpusas: plasmasė ABS, UL94-V0, pilka (RAL 7035)

## Naudojimo sritis

- BMS ir ventiliacinių sistemų valdyme
- Švarus oras neagresyvios ir nedegios dujos
- Naudojamas tik patalpose

## Gaminio kodas

	Analoginių / skaitmeninių įėjimų skaičius	Analoginių įėjimų skaičius	Temperatūrinių įėjimų skaičius	Modbus RTU
<b>DADCM/08</b>	4	4	0	taip
<b>DADCM/44</b>	4	0	4	

## Techniniai duomenys

Maitinimo įtampa	24 VDC / 1 W maitinimas per Modbus (PoM)		
Maksimali galia	0,96 A		
Vidutinė galia įprasto veikimo metu	0,72 A		
Imaks	40 mA		
Naudojimas	35 mA		
DADCM/08	4 analoginiai / skaitmeniniai įėjimai	0–10 VDC / 0–20 mA / PWM (dažnis - 5 kHz)	
	4 analoginiai įėjimai	0–10 VDC / 0–20 mA	
	Įėjimo impedansas	150 kΩ	
DADCM/44	4 analoginiai / skaitmeniniai įėjimai	0–10 VDC / 0–20 mA / PWM (dažnis - 5 kHz)	
	4 temperatūriniai įėjimai	PT500 arba PT1000	
	Įėjimo impedansas	150 kΩ	
Apsaugos standartai	IP30		
Aplinkos sąlygos	Temperatūra	-5–65 °C	
	Santykinė drėgmė	5–85 % rH (ne kondensatas)	

## Standartai

- Žemos įtampos direktyva 2014/35/EC
- EMC Direktyva 2014/30/EC: EN 61000-6-2: 2005/AC:2005, EN 61000-6-3:2007/A1:2011/AC:2012, EN 61326-2-3:2013
- WEEE Direktyva 2012/19/EC
- RoHS Direktyva 2011/65/EC
- DIN rail EN 60715:2001 EN 60730-1:2011



## Pajungimas

DADCM/08	Ai1–Ai4	Analoginiai įėjimai
	AGND	Įžeminimas analoginiams įėjimams
	Ai5–Ai8	Analoginiai įėjimai
	AGND	Įžeminimas analoginiams įėjimams
DADCM/44	Ai1–Ai4	Analoginiai įėjimai
	AGND	Įžeminimas analoginiams/skaitmeniniams įėjimams.
	Ti1–Ti4	Temperatūriniai įėjimai (PT500 arba PT1000)
	AGND	Įžeminimas temperatūros įėjimui
Pajungimas	Kabelio diametras	1,5 mm <sup>2</sup>
	Sandariklio diametras	3,5 mm

## RJ45

24 VDC	Maitinimo įtampa Us 24 VDC
GND	Įžeminimas
A	Modbus RTU jungtis (RS485), signalas A
/B	Modbus RTU jungtis (RS485), signalas /B

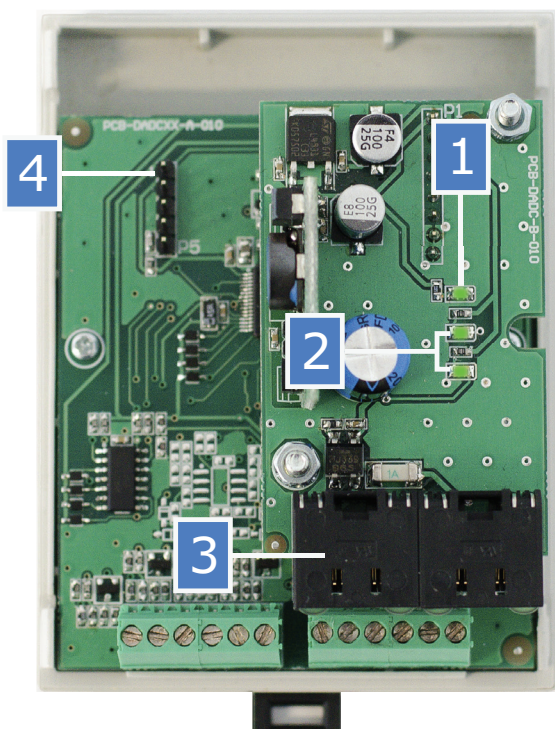


## DADCM

Analoginio-skaitmeninio signalo konverteris montuojamas ant DIN



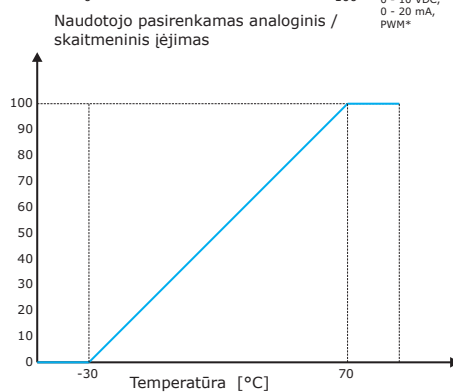
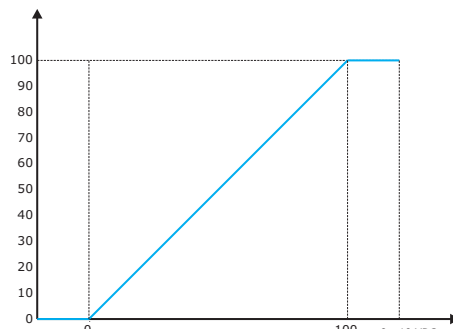
### Nustatymai ir indikacija



1 - LED indikacija nurodanti kad maitinimas įjungtas.	ON	Gaminys užmaitintas
2 - TX ir RX LEDs	Mirksi	Modbus tinklas veikia (TX - perduoda; RX - priima)
3 - Jungtis RJ45		Įstatykite tinklo ir maitinimo laidus į lizdą Mirksintys LED'ai rodo aktyvų Modbus RTU tinklą
4 - Modbus palaikomų registrų atkūrimo trumpiklis (P4)*		Uždėkite trumpiklį ant kontaktų 1 ir 2 ne trumpiau kaip 20 s norėdami perkrauti 1-3 registrus.

\* Trumpiklis nekomplektuojamas

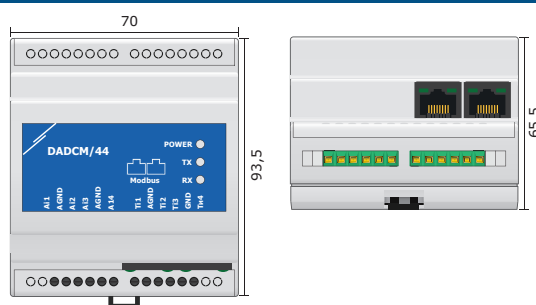
### Veikimo diagramos



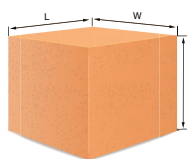
Maksimali jėjimo vertė (%)

\*Prieinamas tik per Ai-Ai4

### Tvirtinimas ir išmatavimai

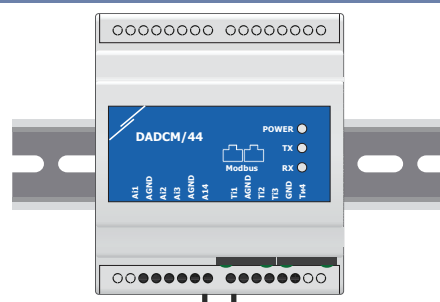


### Pakuotė



Gaminio kodas	Pakuotė	Ilgis [mm]	Plotis [mm]	Aukštis [mm]	Neto svoris	Bruto svoris
DADCM	Vienetas (1 vnt.)	109	77	80	0,120 kg	0,156 kg
	Dėžė (66 vnt.)	590	380	270	10,30 kg	13,20 kg

### Montuojamas ant DIN- bėgelio

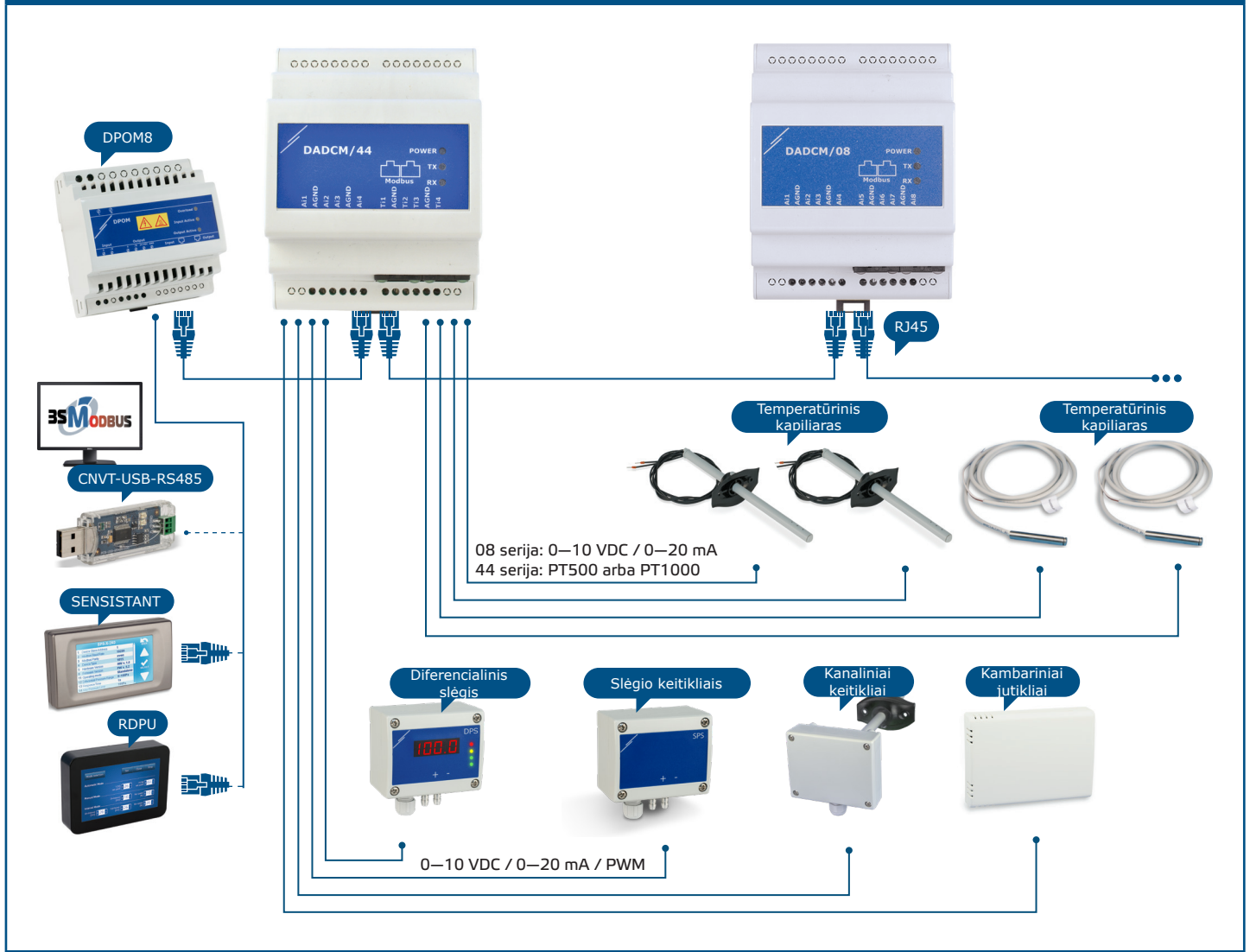


# DADCM

Analoginio-skaitmeninio signalo konverteris montuojamas ant DIN



## Taikymo pavyzdys 1



# DADCM

Analoginio-skaitmeninio signalo konverteris montuojamas ant DIN



## Taikymo pavyzdys 2

