



SPSA

Regolatore di pressione per serranda alimentata da attuatore

I regolatori di pressione differenziale SPSA controllano direttamente gli ammortizzatori alimentati da attuatore. Sono dotati di comunicazione Modbus RTU e dispongono di un'uscita analogica/digitale. I controllori SPSA sono dotati di controllo PI integrato e regolazione del setpoint. Sono compensati in temperatura e forniscono un alto grado di affidabilità e precisione.

Caratteristiche chiave

- Stabilità e precisione a lungo termine
- 1 uscita analogica o 1 uscita PWM (open collector)
- Comunicazione Modbus RTU (RS485)
- Controllo PI integrato e regolazione del setpoint
- Selezione automatica dell'intervallo in base al setpoint selezionato
- Funzione di reset del registro Modbus (valori preimpostati in fabbrica)
- Procedura di calibrazione del sensore
- Ugelli di collegamento in pressione in alluminio

Specifiche tecniche

Uscite	1 uscita analogica (0–10 VDC / 0–20 mA) / 1 uscita digitale PWM (open collector)	
Consumo	Nessun carico:	Alimentazione 18–34 Vc.c.: 20–10 mA Alimentazione 15–24 VAC: 15–10 mA
Campo di pressione di esercizio	0–2.000 Pa	
Modalità operativa	Pressione differenziale	
Precisione (uscita di tensione analogica)	±3 %	
Stabilità a lungo termine	±1 % all'anno	
Standard di protezione	IP65 (secondo EN 60529)	
Condizioni ambientali	Temperatura	10–60 °C
	Umidità relativa	< 95 % UR (senza condensa)



Codici articolo

	Alimentazione	Connessioni
SPSAG-2K0	13–26 VAC 18–34 VDC	3 fili
SPSAF-2K0	18–34 VDC	4 fili

Area di utilizzo

- Controllo della pressione nei locali
- Aria pulita e gas non aggressivi, non combustibili

Cablaggio e connessioni

Vin	Tensione DC positiva / AC ~
GND	Terra / AC ~
A	Comunicazione Modbus RTU (RS485), segnale A
/B	Comunicazione Modbus RTU (RS485), segnale /B
AO1	Uscita analogica / PWM (open collector)
GND	Massa
Connessioni	Sezione trasversale del cavo: max. 0,75 mm ² Gamma di serraggio 3–6 mm

Attenzione: Se un articolo di tipo G utilizza la stessa fonte di alimentazione CA (trasformatore) dell'articolo di tipo F, può verificarsi un CORTOCIRCUITO quando i terminali di alimentazione e di segnale analogico sono collegati alla stessa massa comune! In questo caso collegare sempre diversi tipi di articolo a trasformatori AC separati o utilizzare la stessa versione di articolo.

Se viene utilizzata un'alimentazione AC con una qualsiasi delle unità in una rete Modbus, il terminale GND NON DEVE ESSERE COLLEGATO ad altre unità sulla rete o tramite il convertitore CNVT USB-RS485. Ciò può causare danni permanenti ai semiconduttori di comunicazione e/o al computer!

Registri Modbus

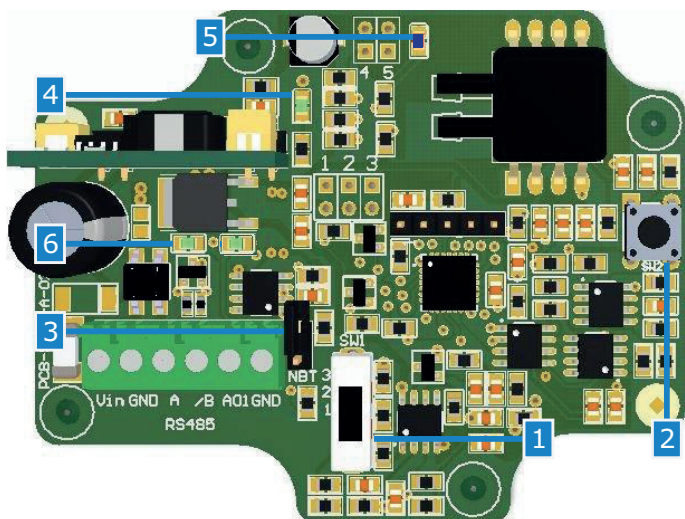


Il configuratore Sensistant Modbus consente di monitorare e/o configurare facilmente i parametri Modbus.

I parametri dell'unità possono essere monitorati / configurati tramite la piattaforma software 3SMODBUS. Puoi scaricarlo dal seguente link:

<https://www.sentera.eu/it/3SMCenter>

Per ulteriori informazioni sui registri Modbus, fare riferimento alla mappa dei registri Modbus del prodotto.



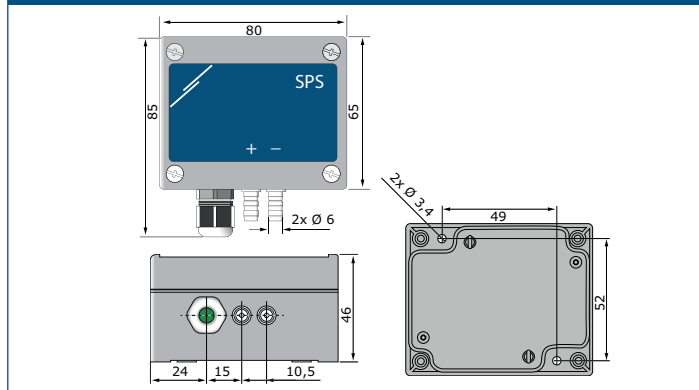


Impostazioni

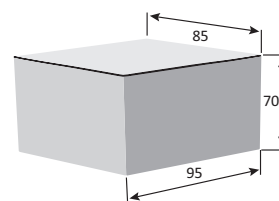
1 - Selettore della modalità di uscita analogica (SW1)		1: 0–10 VDC 2: 0–20 mA 3: PWM (collettore aperto)
2 - Interruttore tattile (SW2) per la calibrazione del sensore e il reset del registro Modbus		Premere per avviare la calibrazione del sensore (LED5 lampeggiante due volte) Premere per avviare il ripristino del registro Modbus (LED5 lampeggiante due volte, poi 3 volte)
3 - Ponticello resistore bus di rete (NBT)		SPSA è la prima o l'ultima unità
4 - Indicazione di alimentazione	Cont. verde	ON
5 - LED blu	Lampeggiante continuo	Operazione normale
	Lampeggia due volte (premendo SW2)	Avviare la calibrazione del sensore
	Lampeggia due volte, poi 3 volte (premendo SW2)	Avvia il ripristino del registro Modbus
6 - Indicazione di comunicazione Modbus	Verde lampeggiante	Trasmissione / ricezione

indica la posizione chiusa del ponticello

Fissaggio e dimensioni

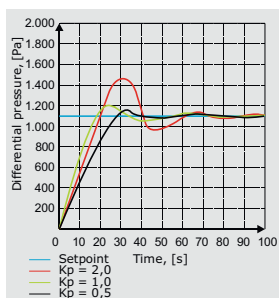


Confezione



Articolo	Confezione	Lunghezza [mm]	Larghezza [mm]	Altezza [mm]	Peso netto	Peso lordo
SPSA	Unità (1 pz.)	85	95	70	0,13 kg	0,15 kg
	Cartone (10 pezzi)	485	175	77	1,29 kg	1,64 kg
	Scatola (60 pezzi)	580	370	270	7,74 kg	10,83 kg

Diagramma(i) operativo(i)



Gli standard

- Direttiva sulla bassa tensione 2014/35/EC
- Direttiva EMC 2014/30/CE
- Direttiva RoHS 2011/65/CE



Numeri di articoli del commercio mondiale (GTIN)

Confezione	SPSAG-2K0	SPSAF-2K0
Unità	05401003014820	05401003014813
Cartone	05401003302156	05401003302149
Scatola	05401003503089	05401003503072