

SPRKM-R

Sensore di gas per parcheggio auto



I SPRKM-R sono sensori di gas multifunzionali per garage che misurano i livelli di: temperatura, umidità relativa, CO e GPL (propano C₃H₈). Sono dotati di Power over Modbus e tutti i parametri e l'uscita sono accessibili tramite Modbus RTU.

Caratteristiche principali

- Adatto per ambienti difficili
- Gamma di temperatura, umidità relativa, CO e GPL selezionabili
- Temperatura selezionabile, umidità relativa, livelli di allerta CO e GPL
- Bootloader per l'aggiornamento del firmware tramite comunicazione Modbus RTU
- Rilevamento giorno / notte tramite sensore di luce ambientale con livello "attivo" e "standby" regolabile
- LED RGB con luminosità regolabile tramite registro Modbus
- Modbus RTU (RS485)
- Elemento sensore CO e GPL sostituibile
- Stabilità e precisione a lungo termine

Specifiche tecniche

Tensione di alimentazione	24 VDC, alimentata via Modbus	
Imax	52 mA	
Tempo di riscaldamento dell'elemento sensore CO / GPL	15 minuti	
Gamma di utilizzo tipica	Temperatura	-10—50 °C
	Umidità relativa	0—95 % rH (senza condensa)
	CO	0—1.000 ppm
Precisione	GPL	0—10.000 ppm
	Temperatura	± 0,4 °C (intervallo -10—50 °C)
	Umidità relativa	± 3% rH (alcance de 0—95 %)
Standard di protezione	CO	± 5% (alcance de 0—1000 ppm)
	IP54	

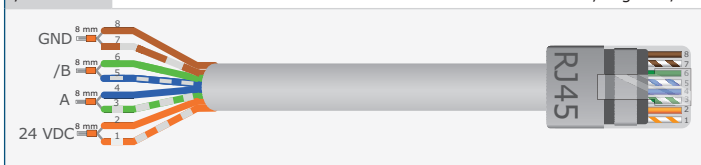
Codici articolo

	Alimentazione	Connessione
SPRKM-R	24 VDC, PoM	RJ45

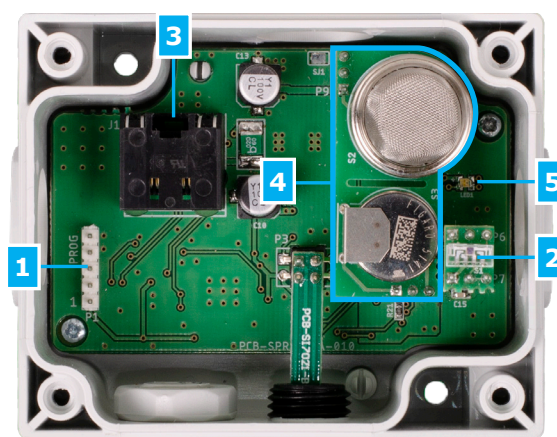
Area di utilizzo

- Monitoraggio della concentrazione di gas nei parcheggi sotterranei e nelle banchine di carico
- Controllo della ventilazione in base a temperatura, umidità relativa e fumi di scarico del veicolo - CO e GPL
- Adatto sia per uso interno che esterno (ad esempio spazi all'aperto, parcheggi multipiano e sotterranei, edifici residenziali e commerciali)

24 VDC	Tensione di alimentazione 24 VDC
GND	Massa
A	Comunicazione Modbus RTU, segnale A
/B	Comunicazione Modbus RTU, segnale / B



Impostazioni



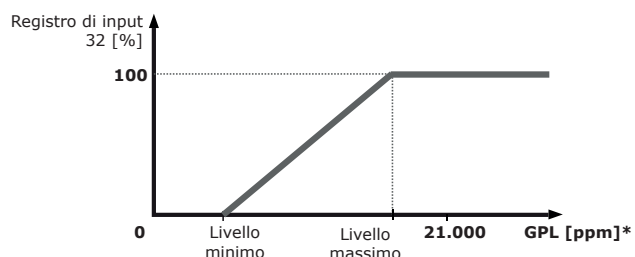
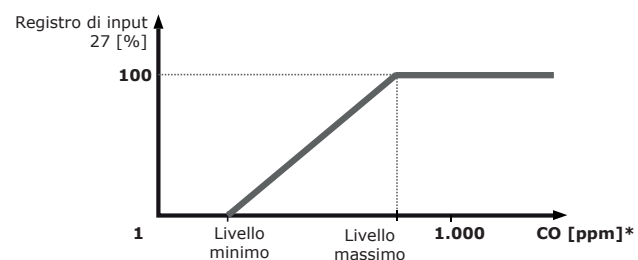
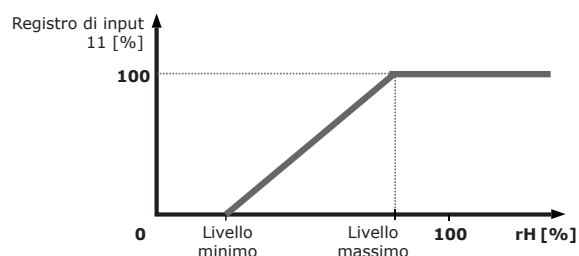
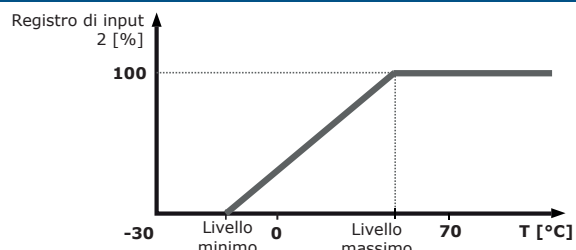
1 - Intestazione PROG, P1		Mettere un jumper nei pin 1 e 2 e attendere almeno 5 secondi per ripristinare i parametri di comunicazione Modbus
		Mettere un jumper nei pin 3 e 4 e riavviare l'alimentazione per accedere alla modalità bootloader
2 - Sensore di luce ambientale		Bassa intensità luminosa/ Attivo / In attesa
3 - Presa RJ45		Inserire il cavo di comunicazione e alimentazione nella presa
4 - Elemento sensore CO / GPL		Sostituibile in caso di malfunzionamento
5 - Indicatore LED RGB		Indica lo stato del dispositivo e gli avvisi

SPRKM-R

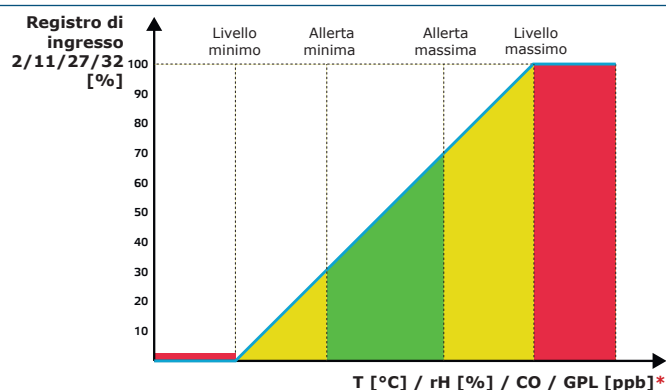
Sensore di gas per parcheggio auto



Diagramma di funzionamento

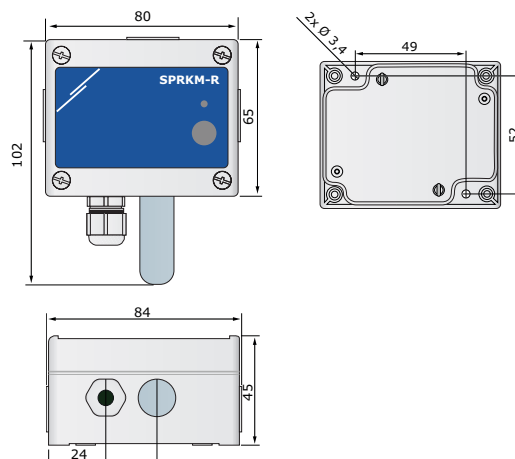


* Le misurazioni di CO / GPL restituiranno 0 ppm durante il tempo di riscaldamento.



* Indicazioni LED - T, rH, CO o GPL (predefinito)

Fissaggio e dimensioni

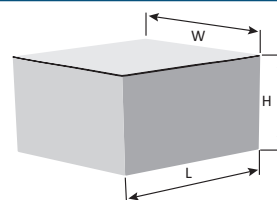


Standards

- Direttiva sulla bassa tensione 2014/35 / CE:
 - EN 61010-1: 2010 Requisiti di sicurezza per apparecchiature elettriche di misura, controllo e uso in laboratorio - Parte 1: Requisiti generali
 - EN 60529: 1991 Gradi di protezione forniti dai contenitori (Codice IP) Modifica AC: 1993 alla EN 60529
- Direttiva EMC 2011-4/30/EC:
 - EN 61000-6-1: 2007 Compatibilità elettromagnetica (EMC) - Parte 6-1: Standard generici - Immunità per ambienti residenziali, commerciali e industriali leggeri
 - EN 61000-6-3: 2007 Compatibilità elettromagnetica (EMC) - Parte 6-3: Norme generiche - Standard di emissione per ambienti residenziali, commerciali e dell'industria leggera Emendamenti A1: 2011 e AC: 2012 EN 61000-6-3
 - EN 61326-1: 2013 Apparecchiature elettriche per la misurazione, il controllo e l'uso in laboratorio - Requisiti EMC - Parte 1: Requisiti generali
 - EN 61326-2-3: 2013 Apparecchiature elettriche per misurazione, controllo e uso in laboratorio - Requisiti EMC - Parte 2-3: Requisiti particolari: configurazione di prova, condizioni operative e criteri di prestazione

- RAEE 2012/19 / CE
- Direttiva RoHS 2011/65/CE

Imballaggio



Articolo	Imballaggio	Lunghezza [mm]	Larghezza [mm]	Altezza [mm]	Peso netto	Peso lordo
SPRKM-R	Unità (1 pz.)	120	95	55	0,125 kg	0,160 kg
	Scatola (80 pezzi)	590	380	280	10,00 kg	13,26 kg

Numeri di articolo commerciale globale (GTIN)

Imballaggio	SPRKM-R
Unità	05401003018088
Scatola	05401003503812