

# DSMHM-2R

Trasmittitore da canale multifunzionale con protezione dalla corrosione



Le serie DSMHM-2R sono trasmettitori da canale multifunzionali che misurano la temperatura, l'umidità relativa e il livello di concentrazione di CO<sub>2</sub>. Sono trattati con rivestimento anticorrosivo e resistente all'ammoniaca che li rende adatti per applicazioni nel settore agricolo e orticolo o in altri ambienti difficili. Sulla base delle misurazioni della temperatura e dell'umidità relativa, viene calcolato il punto di rugiada. Power over Modbus in dotazione e tutti i parametri sono accessibili tramite Modbus RTU.

## Caratteristiche chiave

- Intervallo selezionabile di temperatura, umidità relativa e CO<sub>2</sub>
- Bootloader per l'aggiornamento del firmware tramite comunicazione Modbus RTU
- Modbus RTU (RS485)
- Elemento sensore NDIR CO<sub>2</sub> sostituibile
- Stabilità e precisione a lungo termine
- Componenti elettronici trattati con rivestimento anticorrosivo e resistente all'ammoniaca

## Specifiche tecniche

Tensione di alimentazione	24 VDC, Power over Modbus	
Consumo energetico massimo	1,08 W	
Potenza nominale assorbita	0,81 W	
Imax	45 mA	
Tipico campo di utilizzo	Intervallo di temperatura	-30—70 °C
	Intervallo di umidità relativa	0—100 % UR (senza condensa)
	Intervallo di CO <sub>2</sub>	400—5.000 ppm
Precisione	± 0,4 °C (intervallo -30—70 °C)	
	± 3% rH (intervallo 0—100 %)	
Velocità minima del flusso d'aria	± 30 ppm (intervallo 400—5.000 ppm)	
	1 m /s	
Standard di protezione	Involucro: IP54, sonda: IP20	

## Registri Modbus



Il configuratore Sensistant Modbus consente di monitorare e/o configurare facilmente i parametri Modbus.

I parametri dell'unità possono essere monitorati / configurati tramite la piattaforma software 3SModbus. Puoi scaricarlo dal seguente link:

<https://www.sentera.eu/it/3SMCenter>

Per ulteriori informazioni sui registri Modbus, consultare la Mappa dei registri Modbus del prodotto.

## Gli standard



- Direttiva EMC 2014/30/CE:
  - EN 61326-1: 2013 Apparecchiature elettriche per la misurazione, il controllo e l'uso in laboratorio - Requisiti EMC - Parte 1: Requisiti generali
  - EN 61326-2-3: 2013 Apparecchiature elettriche per misurazione, controllo e uso in laboratorio - Requisiti EMC - Parte 2-3: Requisiti particolari - Configurazione del test, condizioni operative e criteri di prestazione per trasduttori con condizionamento del segnale integrato o remoto
- Rivestimento conformazionale ad alta protezione
  - MIL-I-46058C qualificato
  - IPC-CC-830
- Direttiva WEEE 2012/19/CE
- Direttiva RoHs 2011/65 / CE ed EPA 33/50 conforme



## Codici articolo

Alimentazione	
<b>DSMHM-2R</b>	Power over Modbus, 24 VDC

## Campo d'impiego

- Monitoraggio della temperatura nei condotti, dell'umidità relativa e del livello di CO<sub>2</sub> nelle applicazioni HVAC
- Adatto per ambienti difficili. Campo di applicazione: serre, allevamenti di bestiame, case di funghi, ecc.

## Diagramma di cablaggio

### Presca RJ45 (Power over Modbus)

Contatto	24 VDC	Tensione di alimentazione
Contatto 1	24 VDC	Tensione di alimentazione
Contatto 2		
Contatto 3	A	Comunicazione Modbus RTU, segnale A
Contatto 4		
Contatto 5	/B	Comunicazione Modbus RTU, segnale /B
Contatto 6		
Contatto 7	GND	Terra, tensione di alimentazione
Contatto 8		

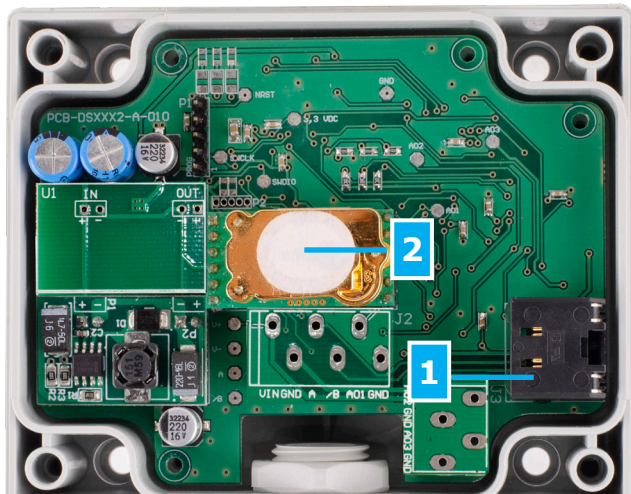


# DSMHM-2R

Trasmettitore da canale multifunzionale con protezione dalla corrosione



## Impostazioni



1 - Presa RJ45

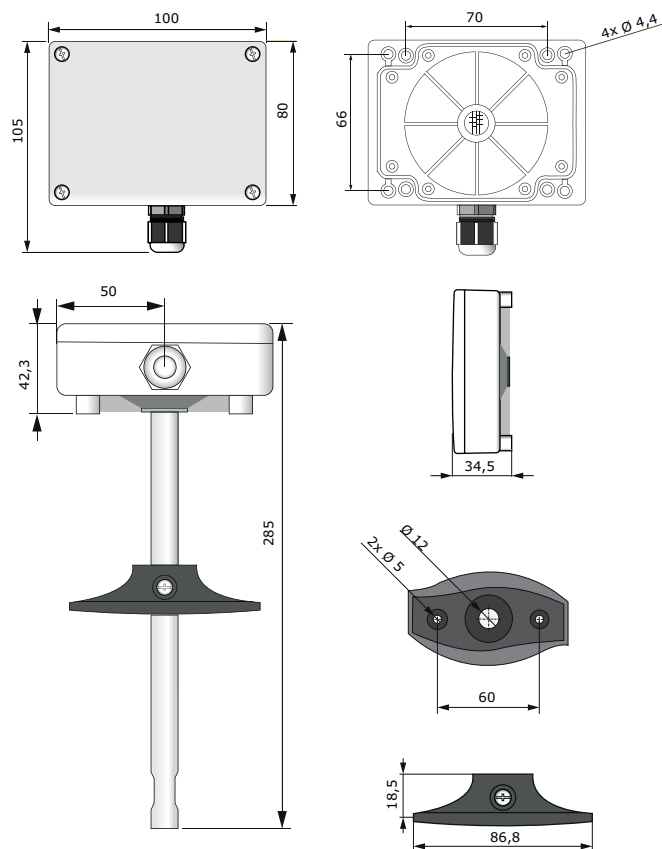


Inserire il cavo di comunicazione e alimentazione nella presa

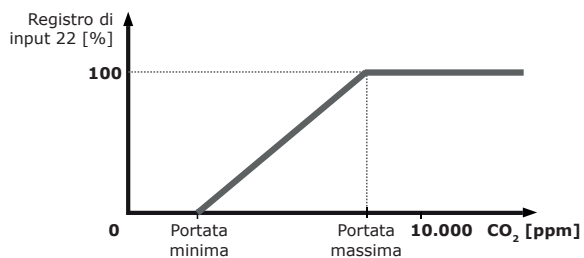
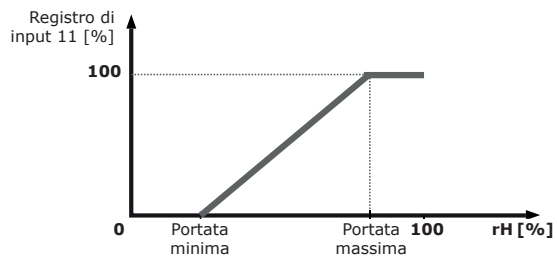
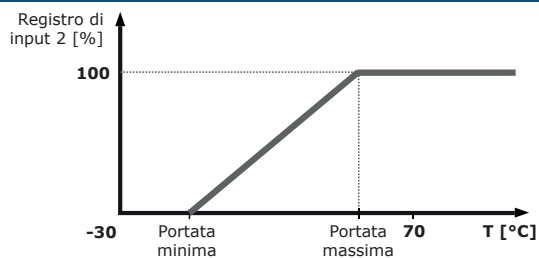
2 - Elemento sensore CO<sub>2</sub>

Sostituibile in caso di funzionamento difettoso

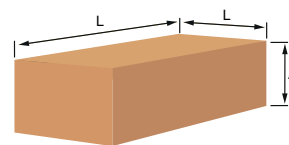
## Fissaggio e dimensioni



## Diagramma(i) operativo(i)



## Confezione



Articolo	Confezione	Lunghezza [mm]	Larghezza [mm]	Altezza [mm]	Peso netto	Peso lordo
DSMHM-2R	Unità (1 pz.)	310	115	115	0,16 kg	0,24 kg
	Scatola (20 pezzi)	590	380	505	3,20 kg	6,03 kg