



# RDPU

## Controlador programable universal

El controlador programable universal RDPU, requiere un firmware específico para la aplicación correspondiente. Este dispositivo tiene una pantalla táctil (TFT-LCD) de 5 pulgadas. Gracias a la comunicación Modbus RTU al RDPU se le pueden conectar varios sensores HVAC y / o reguladores de velocidad de ventiladores, usando un simple conector RJ45.

### Características principales

- Seis conectores RJ45 (hembra) para la comunicación Modbus RTU y la alimentación de 24 VDC - uno para conectar el RDPU a un sistema de gestión de edificios (BMS) y cinco para controlar hasta 247 dispositivos subordinados (slaves)
- Es compatible con todos los sensores de Sentera y los reguladores de velocidad de ventiladores con comunicación Modbus RTU
- Caja para montaje en pared

### Especificaciones técnicas

Tamaño de pantalla	5"	
Tipo de pantalla	LCD-TFT capacitiva	
Conexión	Conector RJ45	
Fuente de alimentación	24 VDC, Power over Modbus	
Consumo de energía máximo	2,4 W	
Consumo de energía nominal o promedio en funcionamiento normal	1,8 W	
Imax	100 mA	
Tipo de conexión	RJ45	
Estándar de protección	IP30 (según EN 60529)	
Condiciones ambientales	Temperatura	0—50 °C
	Humedad relativa	5—85 % HR (sin condensación)

### Cableado y conexiones

Pin 1	24 VDC	Tensión de alimentación
Pin 2	24 VDC	Tensión de alimentación
Pin 3	A	Modbus RTU (RS485), señal A
Pin 4	A	Modbus RTU (RS485), señal A
Pin 5	/B	Modbus RTU (RS485), señal / B
Pin 6	/B	Modbus RTU (RS485), señal / B
Pin 7	GND	Masa, tensión de alimentación
Pin 8	GND	Masa, tensión de alimentación



### Área de uso

- Edificios comerciales y residenciales
- Solamente para uso en interiores

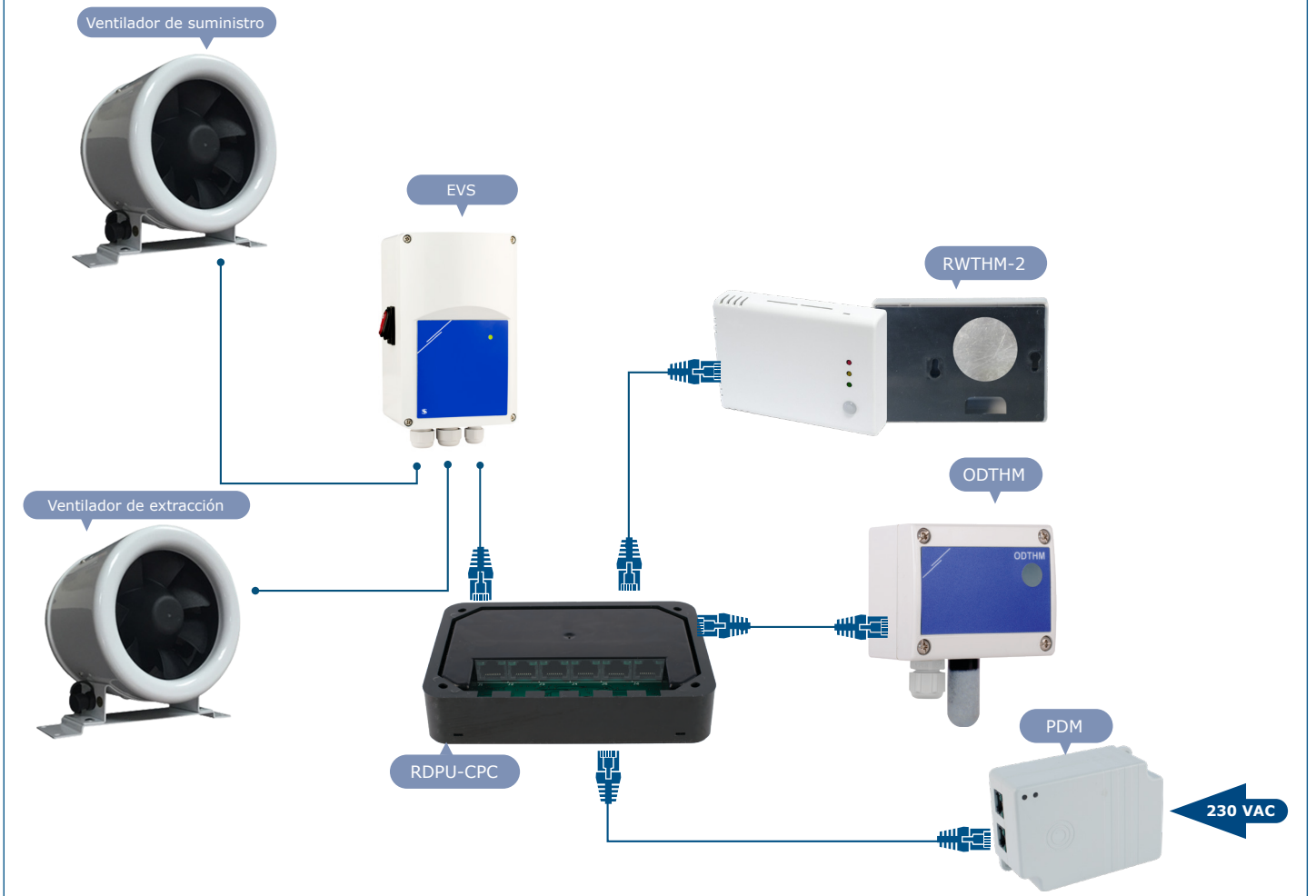
### Estándares

- Low Voltage Directive 2014/35/EC:
  - » EN 60529:1991 Degrees of protection provided by enclosures (IP Code) Amendment AC:1993 to EN 60529;
- EMC directive 2014/30/EC:
  - » EN 60730-1:2011 Automatic electrical controls for household and similar use - Part 1: General requirements
  - » EN 61000-6-1:2007 Electromagnetic compatibility (EMC) - Part 6-1: Generic standards - Immunity for residential, commercial and light-industrial environments
  - » EN 61000-6-3:2007 - Part 6-3: Generic standards - Emission standard for residential, commercial and light-industrial environments Amendments A1:2011 and AC:2012 to EN 61000-6-3
- WEEE Directive 2012/19/EC
- RoHS Directive 2011/65/EC





**Ejemplo de aplicación**

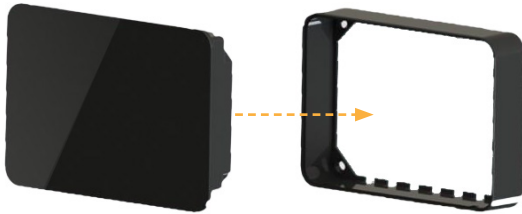
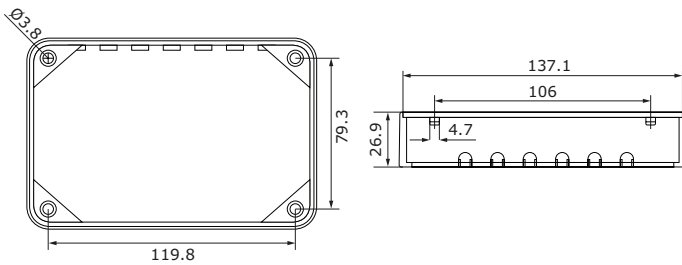
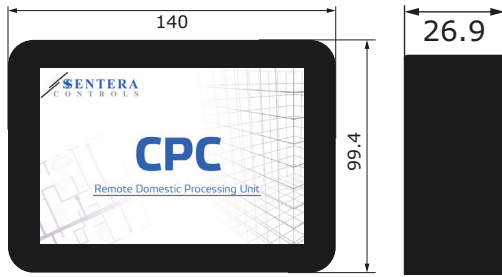




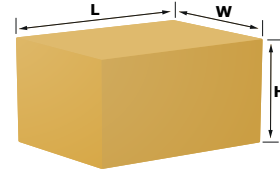
# RDPU

Controlador programable universal

## Fijación y dimensiones



## Embalaje



Embalaje	Longitud [mm]	Anchura [mm]	Altura [mm]	Peso neto	Peso bruto
1 unidad	160	120	50	0,273 kg	0,282 kg
Caja (45 un.)	590	380	280	12,285 kg	13,55 kg