

DSMHM-2R

Sensor multifuncional para conductos con protección contra corrosión



Las series DSMHM-2R incluyen transmisores multifuncionales para conductos, que miden temperatura, humedad relativa y nivel de concentración de CO₂. Estos dispositivos tienen un recubrimiento protector contra la corrosión, que también es resistente al amoníaco, lo cual los hace adecuados para aplicaciones en el campo de la agricultura, horticultura o ambientes con condiciones hostiles. Sobre la base de las mediciones de temperatura (T) y humedad relativa (HR), se calcula el punto de rocío. Estos dispositivos se alimentan a través de 'Power over Modbus' y todos sus parámetros son accesibles también por medio de dicha comunicación.

Características principales

- Alcances de temperatura, humedad relativa y CO₂ elegibles
- 'Bootloader' para actualización del 'firmware' a través de la comunicación Modbus RTU
- Modbus RTU (RS485)
- Elemento sensor de CO₂ (NDIR) reemplazable
- Funcionamiento estable y preciso a largo plazo
- Componentes electrónicos tratados con recubrimiento contra corrosión, que también es resistente al amoníaco

Especificaciones técnicas

Tensión de alimentación	24 VDC, Power over Modbus	
Consumo de energía máximo	1,08 W	
Consumo de energía nominal	0,81 W	
Imax	45 mA	
Ámbito de uso típico	Alcance de temperatura	-30—70 °C
	Alcance de humedad relativa	0—100 % HR (sin condensación)
	Alcance de CO ₂	400—5.000 ppm
Precisión	± 0,4 °C (alcance de -30—70 °C)	
	± 3% HR (alcance de 0—100 %)	
	± 30 ppm (alcance 400—5.000 ppm)	
Velocidad de flujo de aire mínima	1 m / s	
Estándar de protección	Caja: IP54, Sonda: IP20	



Códigos de artículos

Alimentación	
DSMHM-2R	Power over Modbus, 24 VDC

Área de uso

- Monitoreo de temperatura, humedad relativa y nivel de CO₂ en conductos
- Adecuado para ambientes con condiciones extremas. Campo de aplicación: invernaderos, granjas de cría de ganado, criaderos de setas, etc.

Registros Modbus



El configurador Sensistant Modbus le permite monitorizar y/o configurar fácilmente los parámetros de Modbus. Diseñado para ser usado en combinación con módulos PDM o DPOM.



Los parámetros de la unidad se pueden monitorizar / configurar a través de la plataforma de software 3S Modbus. Usted puede descargarla desde el siguiente enlace: <https://www.sentera.eu/en/Downloads>

Usted puede encontrar los mapas de registro en las instrucciones de montaje. Descárguelas desde: <https://www.sentera.eu/en/Product>

Estándares

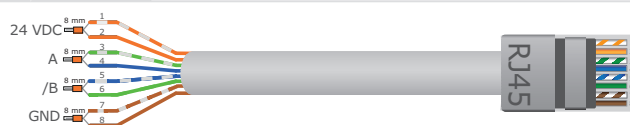
- EMC Directive 2014/30/EC:
 - EN 61326-1:2013 Electrical equipment for measurement, control and laboratory use - EMC requirements - Part 1: General requirements
 - EN 61326-2-3:2013 Electrical equipment for measurement, control and laboratory use - EMC requirements - Part 2-3: Particular requirements - Test configuration, operational conditions and performance criteria for transducers with integrated or remote signal conditioning
- High protective conformal coating
 - MIL-I-46058C qualified
 - IPC-CC-830
- WEEE Directive 2012/19/EC
- RoHS Directive 2011/65/EC and EPA 33/50 compliant



Diagrama de cableado

Conexión RJ45 (Power over Modbus)

Pin	Conexión	Descripción
Pin 1	24 VDC	Tensión de alimentación
Pin 2		
Pin 3	A	Modbus RTU (RS485), señal A
Pin 4		
Pin 5	/B	Modbus RTU (RS485), señal / B
Pin 6		
Pin 7	GND	Masa, tensión de alimentación
Pin 8		

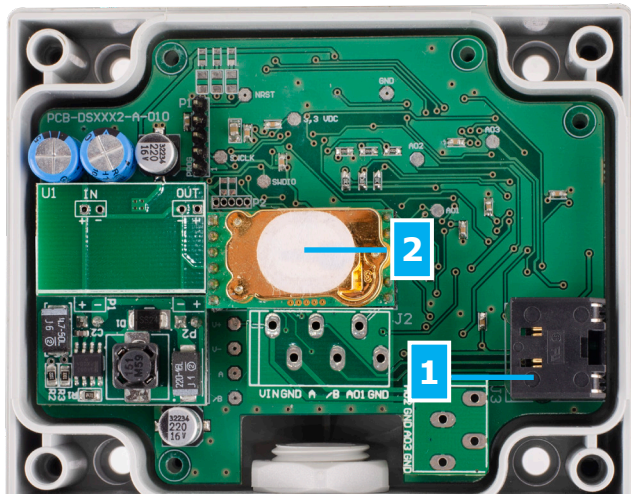


DSMHM-2R

Sensor multifuncional para conductos con protección contra corrosión



Ajustes



1 - Conexión RJ45

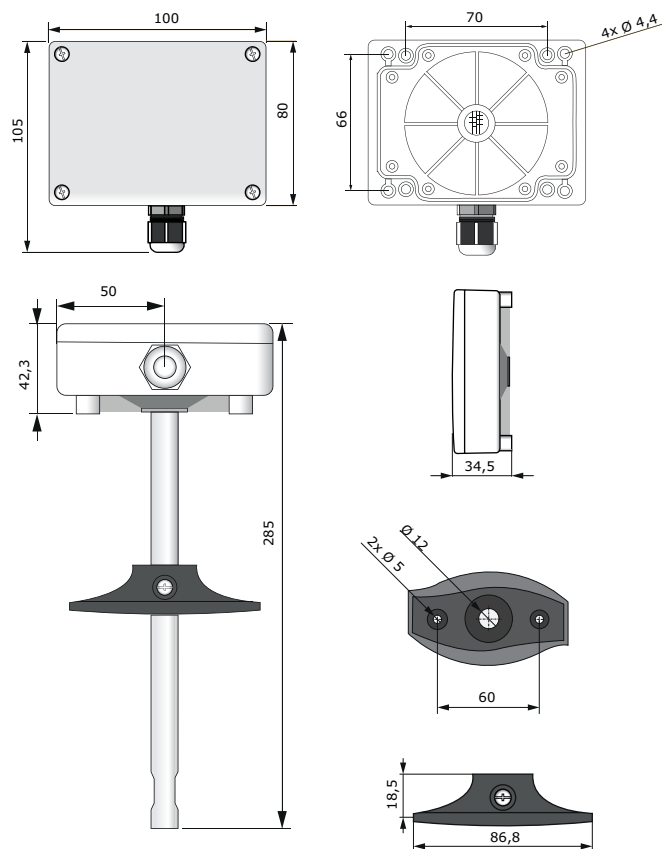


Enchufe la comunicación y el cable de alimentación en la hembrilla

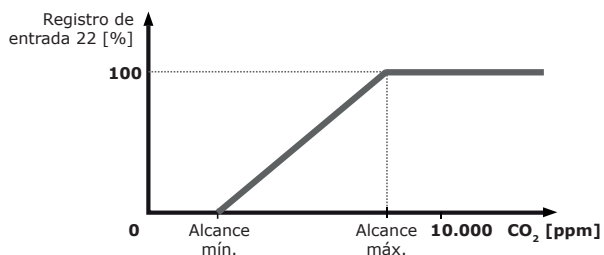
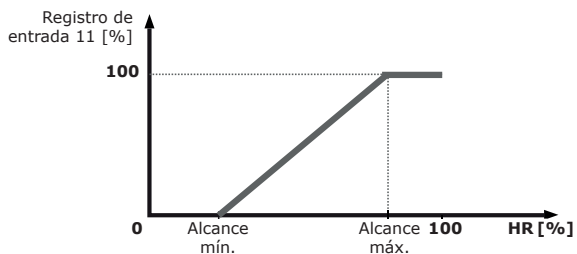
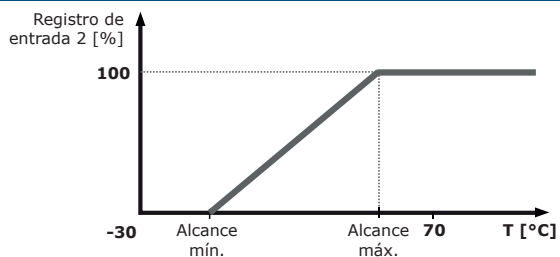
2 - Elemento sensor de CO₂

Reemplazable en caso de defecto

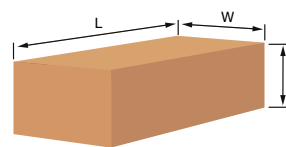
Fijación y dimensiones



Diagrama(s) de funcionamiento



Embalaje



Artículo	Embalaje	Longitud [mm]	Anchura [mm]	Altura [mm]	Peso neto	Peso bruto
DSMHM-2R	1 unidad	310	115	115	0,16 kg	0,24 kg
	Caja (20 un.)	590	380	505	3,20 kg	6,03 kg