

Regulador electrónico de velocidad del ventilador para montaje en carril DIN



La serie DRY son reguladores de velocidad variable para ventiladores de CA con motor monofásico regulable por tensión. Mediante el mando giratorio del panel frontal, la tensión regulada puede ajustarse de baja a alta. Girando el mando completamente hacia la izquierda (posición Off) se puede desconectar el motor. El trimmer permite optimizar la velocidad mínima para la aplicación. La caja es apta para montaje en carril DIN.

Características principales

- Control de velocidad del ventilador de mínimo a máximo
- Rango de tensión de salida: 100–230 VAC
- Velocidad mínima ajustable a través de 'trimmer'
- Apto para montaje en carril DIN (por ejemplo, en un armario eléctrico)
- Indicador de funcionamiento LED de color verde

Área de uso

- Control de la velocidad de los motores y ventiladores regulables por tensión en sistemas de ventilación
- Solamente para uso en interiores

Códigos de artículos

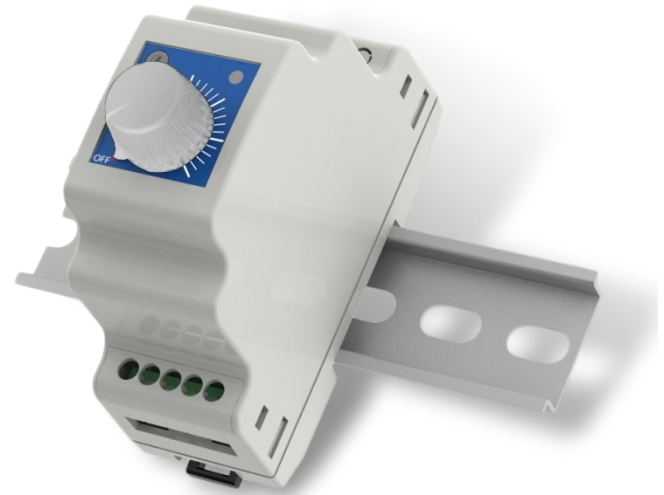
Código de artículo	Corriente nominal máx., [A]	Fusible (5*20 mm), [A]
DE VELOCIDAD MÍNIMA A MÁXIMA		
DRY-1-15-AT	1,5	F-3,15 A-H
DRY-1-25-AT	2,5	F-5,0 A-H

Especificaciones técnicas

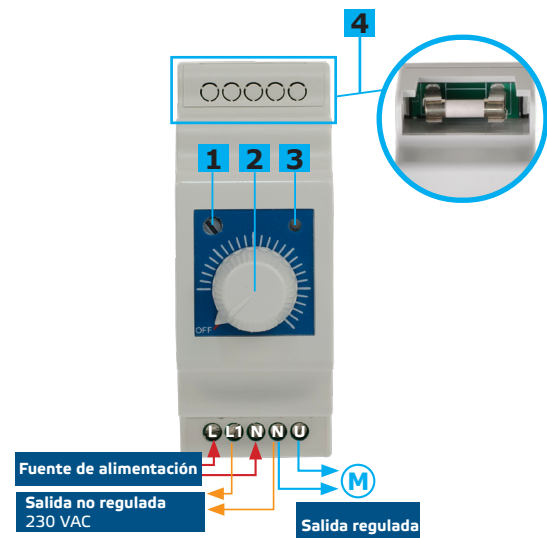
Fuente de alimentación	230 VAC ±10 % / 50–60 Hz	
Salida regulada	100–230 VAC	
Salida no regulada	230 VAC / 0,5 A	
Condiciones ambientales	Temperatura	0–40 °C
Estándar de protección	IP30	

Estándares

- Directiva de baja tensión 2014/35/UE
 - EN 60335-1:2012 Aparatos electrodomésticos y análogos: Requisitos generales Modificación A11:2014 y AC:2014 a la EN 60335-1:2012
 - EN 61558-1:2005 Seguridad de los transformadores, fuentes de alimentación, reactancias y productos análogos: Requisitos generales y pruebas Modificación AC:2006 y A1:2009 a la EN 61558-1:2005
- Directiva CEM 2014/30/UE
 - EN 61000-6-3:2007 Compatibilidad electromagnética (CEM): Normas genéricas - Norma de emisión para entornos residenciales, comerciales y de industria ligera.
 - EN 61000-6-2:2006 Compatibilidad electromagnética (EMC) - Parte 6-2: Normas genéricas - Inmunidad para entornos industriales.
 - EN 60730-1:2011 Dispositivos de control eléctrico automático para uso doméstico y análogo - Parte 1: Requisitos generales
- Carril DIN EN 50022
- RoHS Directive 2011/65/EU



Cableado y conexiones



1 - Trimmer de ajuste de velocidad	Regula la velocidad mín. (100 VAC - ajustes de fábrica)
2 - Potenciometro para ajuste de la tensión de salida	Regula la tensión de salida
3 - Indicación LED de funcionamiento normal	Verde constante Indica funcionamiento normal
4 - Fusible	Recambiable en caso de defecto
L, N	Voltaje de alimentación, 230 VAC ±10% / 50–60 Hz
U, N	Salida regulada
L1, N	Salida no regulada: 230 VAC
Conexiones	Sección de cable: máx. 2,5 mm ²

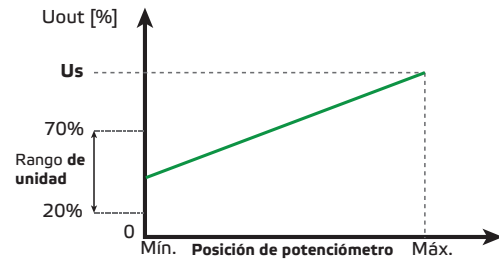
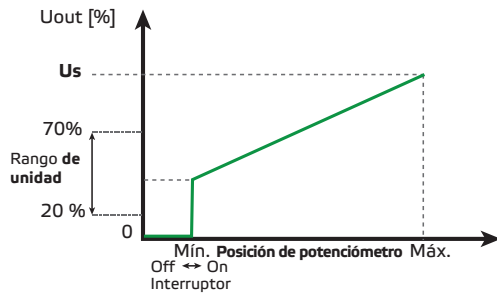
Nota: Para desactivar la posición de apagado - OFF, conecte la alimentación de 230 VAC a la salida no regulada (L1). En este caso, no conecte la fuente de alimentación a L. Ajuste la tensión mínima del motor según los requisitos de la aplicación y las especificaciones del motor.



Diagrama de funcionamiento

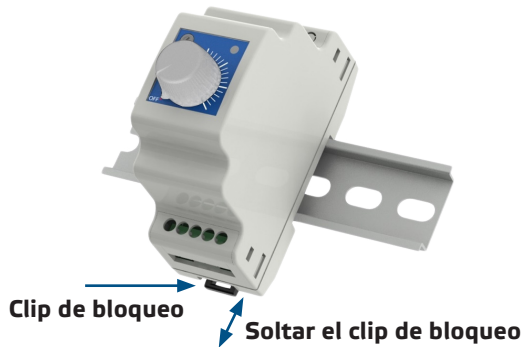
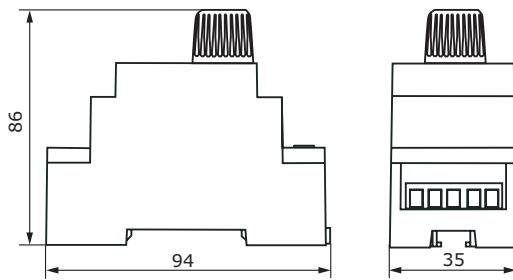
Posición OFF activada: tensión de alimentación conectada a L y N

Posición OFF desactivada: tensión de alimentación conectada a L1 y N

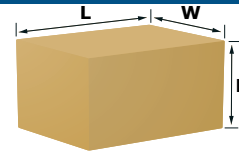


de velocidad mín. a máx.

Fijación y dimensiones



Embalaje



Artículo	Embalaje	Longitud [mm]	Anchura [mm]	Altura [mm]	Peso neto	Peso bruto
DRY-1-15-AT	1 unidad	106	104	50	0,109 kg	0,125 kg
	Caja (20 un.)	325	210	155	2,18 kg	2,77 kg
DRY-1-25-AT	1 unidad	106	104	50	0,109 kg	0,125 kg
	Caja (20 un.)	325	210	155	2,18 kg	2,77 kg

Número Global de Artículo Comercial (GTIN)

Embalaje	Unidad	Caja
DRY-1-15-AT	05401003001851	05401003500644
DRY-1-25-AT	05401003001868	05401003500651