

STVS4

400 VAC Trafo-Drehzahlregler mit TK Motorschutz und Analogsteuerung



Die Trafo-Drehzahlregler der Serie STVS4 regeln die Drehzahl von dreiphasigen, spannungssteuerbaren Motoren in fünf Stufen durch Änderung der Ausgangsspannung entsprechend einem analogen Eingangssignal von 0-10 VDC. Sie sind mit Spartransformatoren ausgestattet und verfügen über eine TK Überwachung zum thermischen Motorschutz.

Hauptmerkmale

- Analoges Eingangssignal (0-10 VDC) galvanisch getrennt
- Breiter Spannungsversorgungsbereich: 1,5 A–11 A
- TK Überwachung für thermischen Motorschutz
- 5 Schaltstufen gemäss dem Eingangssignal
- LED-Statusanzeige
- +12 VDC Ausgang (z. B. als Versorgung für MTP-X10K-NA Potentiometer von Sentera)

Technische Spezifikationen

Versorgungsspannung	400 VAC / 50–60 Hz	
Steuersignal Eingang	0–10 VDC	
Ausgang	12 VDC / I _{max} 50 mA	
Ungeregelter Ausgang	230 VAC (max. 2 A)	
Schaltstufen	nach oben	2; 4; 6; 8; 9,5 VDC
	nach unten	0,2 VDC
Gehäuse	Stahlblech (RAL7035, Polyester-Pulverbeschichtung)	
Schutzart	IP54 (nach EN 60529)	
Zulässige Umgebungsbedingungen	Temperatur	-20–35 °C
	Relative Luftfeuchtigkeit	5–95 % rH (nicht kondensierend)

Artikelcodes

Artikelcode	Max. Nennstrom [A]
STVS4-15L40	1,5
STVS4-25L40	2,5
STVS4-40L40	4
STVS4-60L40	6
STVS4-80L40	8
STVS4110L40	11

Normen

- Niederspannungsrichtlinie 2014/35/EU
- EMV-Richtlinie 2014/30/EC: EN 61326
- WEEE-Richtlinie 2012/19/EC
- RoHS-Richtlinie 2011/65/EC



Spannung

0–10 VDC oder Positionen externes Potentiometers (MTV oder MTP)*	0	1	2	3	4	5
	Geregelter Ausgang [VAC]					
Spannung	0	130	180	230	300	400
Ungeregelter Ausgang [VAC]						
L1	0	230	230	230	230	230

* Die entsprechenden Spannungen sind dem Betriebsdiagramm auf der nächsten Seite zu entnehmen.



Verwendungsbereich

- Drehzahlregelung von spannungsregelbaren Motoren (Pumpen und Ventilatoren) in Lüftungssystemen
- Nur für den Innenbereich

Verkabelung und Anschlüsse

PE	Erdungsklemme	
R	Versorgungsspannung 3*400 VAC / 50–60 Hz	
S		
T		
N		Neutral
U		
V	geregelter Ausgang zum Motor	
W	Ungeregelter Ausgang, Leiter	
L1		
N1	Ungeregelter Ausgang, Neutralleiter	
TK	Eingang - TK Überwachung für thermischen Motorschutz	
TK		
OV	Masse	
+12V*	Ausgang 12 VDC / I _{max} 50 mA	
+V*	Digitaler Ausgang 12 VDC / I _{max} 50 mA (0 VDC = TK Fehler; 12 VDC = Normalbetrieb)	
V/C	Eingang U: 0–10 VDC	

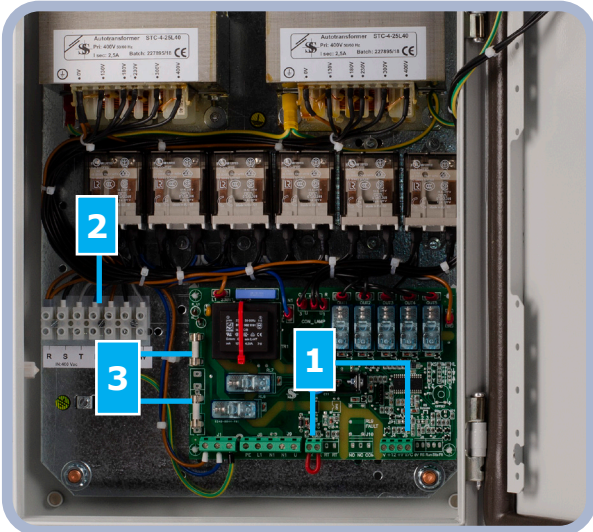
***Hinweis: Der Gesamtausgangsstrom für beide Ausgänge (+12V und +V) darf 100 mA nicht überschreiten!**

STVS4

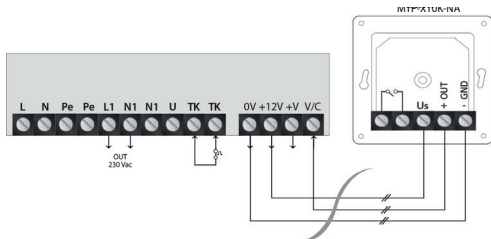
400 VAC Trafo-Drehzahlregler mit TK Motorschutz und Analogsteuerung



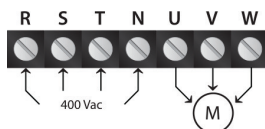
Zeichenerklärung



1 - Klemmleiste Steuerung

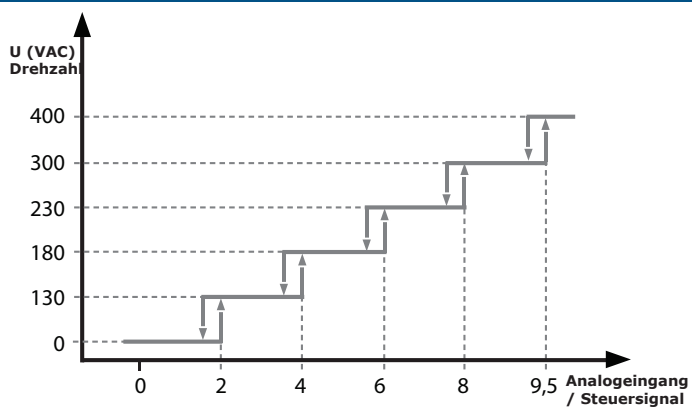


2 - Klemmleiste Stromversorgung

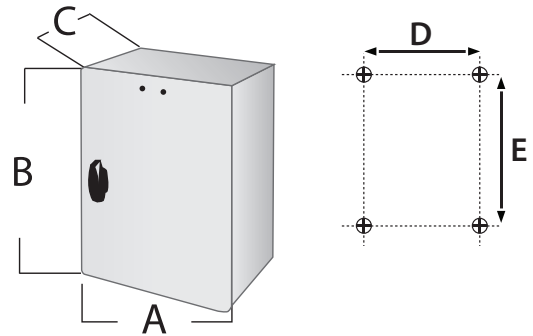


3 - Sicherung

Funktionsdiagramm

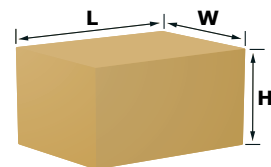


Befestigung und Abmessungen



Artikelcodes	A [mm]	B [mm]	C [mm]	D [mm]	E [mm]
STVS4-15L40	300	425	170	255	355
STVS4-25L40	300	425	170	255	355
STVS4-40L40	400	425	200	355	355
STVS4-60L40	400	425	200	355	355
STVS4-80L40	400	425	200	355	355
STVS4110L40	400	425	200	355	355

Verpackung



Artikelcodes	Verpackung	Länge [mm]	Breite [mm]	Höhe [mm]	Netto Gewicht [kg]	Brutto Gewicht [kg]
STVS4-15L40	Einheit (1 Stck.)	430	310	205	13,55	14
STVS4-25L40	Einheit (1 Stck.)	430	310	205	14,52	15,04
STVS4-40L40	Einheit (1 Stck.)	445	410	255	21,37	22,12
STVS4-60L40	Einheit (1 Stck.)	445	410	255	24,89	25,64
STVS4-80L40	Einheit (1 Stck.)	445	410	255	33,05	33,97
STVS4110L40	Einheit (1 Stck.)	445	410	255	39,92	40,82

Global trade item numbers (GTIN)

Artikelcodes	Verpackung (Stck.)
STVS4-15L40	05401003016336
STVS4-25L40	05401003016343
STVS4-40L40	05401003016350
STVS4-60L40	05401003016367
STVS4-80L40	05401003016374
STVS4110L40	05401003016381