

SPRKM-R Gaswarnsensoren für Parkhäuser



Die SPRKM-R sind multifunktionale Gaswarnsensoren für Parkhäuser, die Temperatur, relative Feuchte, CO und LPG (Propan C₃H₈) messen. Sie werden mit Power over Modbus versorgt und alle Parameter und der Ausgang sind über Modbus RTU zugänglich.

Hauptmerkmale

- Geeignet für anspruchsvolle Umgebungen
- Wählbare Bereiche für Temperatur, relative Feuchte, CO und LPG
- Wählbare Alarmwerte für Temperatur, relative Luftfeuchtigkeit, CO und LPG
- Bootloader für Aktualisierung der Firmware über Modbus RTU Kommunikation.
- Tag-/Nacht-Erkennung über Umgebungslichtsensor mit einstellbarem "Aktiv"- und "Standby" Wert.
- RGB-LED mit einstellbarer Lichtstärke über Modbus-Register
- Modbus RTU (RS485) Kommunikation
- Austauschbares CO- und LPG-Sensorelement
- Langfristige Stabilität und Präzision

Technische Spezifikationen

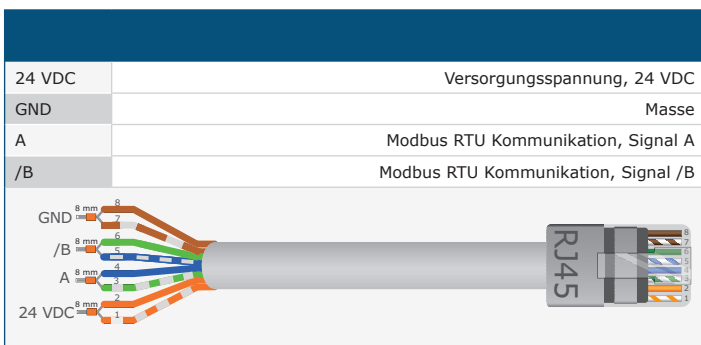
Versorgungsspannung	24 VDC, Power over Modbus	
Imax	52 mA	
CO / LPG Sensorelement Aufwärmzeit	15 Minuten	
Typischer Einsatzbereich	Temperatur	-10—50 °C
	Relative Luftfeuchtigkeit	0—95 % rH (nicht kondensierend)
	CO	0—1.000 ppm
	LPG	0—10.000 ppm
Genauigkeit	Temperatur	± 0,4 °C (Bereich -10—50 °C)
	Relative Luftfeuchtigkeit	± 3% rH (Bereich 0—95 %)
	CO	± 5% (Bereich 0 -1000 ppm)
Schutzart	IP54	

Artikelcodes

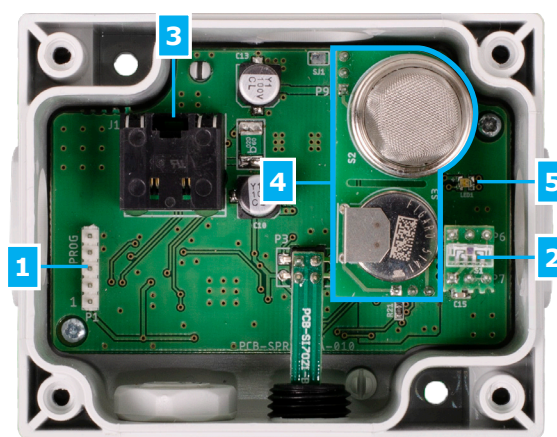
	Versorgung	Anschluss
SPRKM-R	24 VDC (PoM)	RJ45

Verwendungsbereich

- Überwachung der Gaskonzentration in Tiefgaragen und Laderampen
- Lüftungssteuerung basierend auf Temperatur, relativer Luftfeuchtigkeit und Fahrzeugabgasen - CO und LPG
- Geeignet für den Innen- als auch für den Außenbereich (z.B. Freifläche, Parkhäuser, Tiefgaragen, Wohngebäude, Gewerbegebäude)



Einstellungen

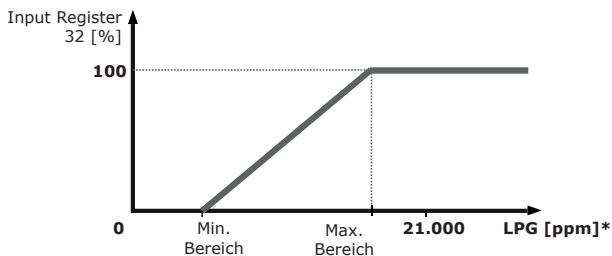
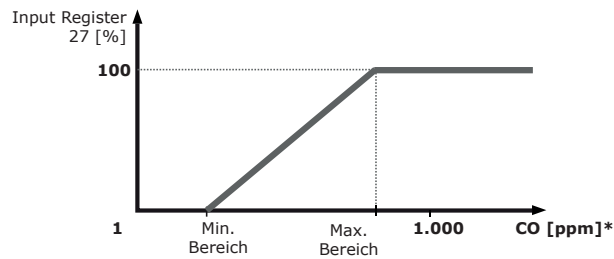
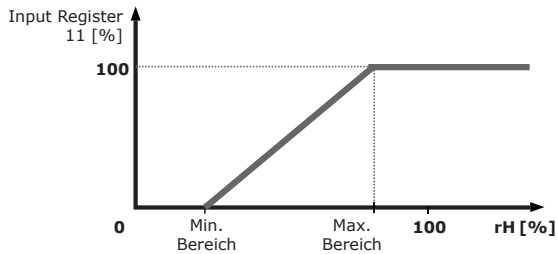
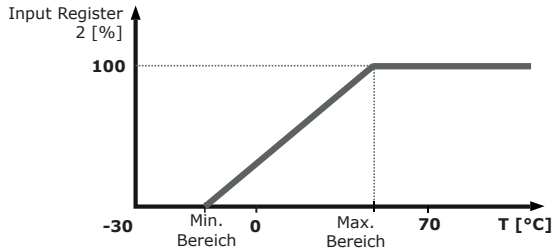


1 - PROG Programmierbuchse, P1		Stellen Sie eine Steckbrücke auf Kontakte 1 und 2 und warten Sie mindestens 5 Sekunden zur Wiederherstellung der Modbus Kommunikation Parameter
2 - Umgebungslichtsensor		Niedrige Lichtintensität / Aktiv / Stand-By
3 - RJ45 Buchse		Stecken Sie den Kommunikations und Stromkabel in der Buchse ein
4 - CO / LPG Sensorelement		Austauschbar bei Fehlbedienung
5 - RGB-LED-Anzeige		Zeigt Gerätestatus und Alarmer an



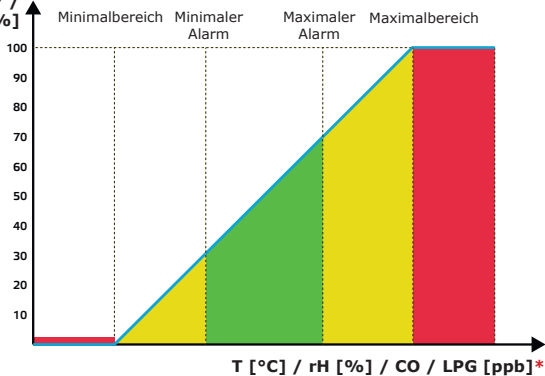
SPRKM-R Gaswarnsensor für Parkhäuser

Funktionsdiagramme



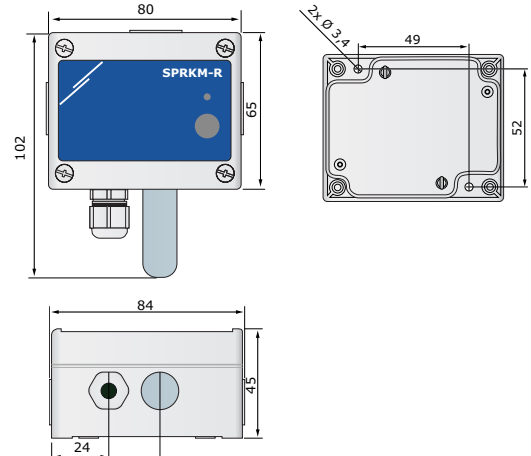
*CO / LPG Messungen ergeben 0 ppm während der Aufwärmzeit.

Input Register
2 / 11 / 27 /
32 [%]



*LED Anzeige - T, rH, CO oder LPG (Standardwert)

Befestigung und Abmessungen

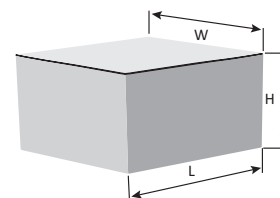


Normen



- Niederspannungsrichtlinie 2014/35/EU
 - EN 61010-1:2010 Sicherheitsbestimmungen für elektrische Mess-, Steuer-, Regel- und Laborgeräte - Teil 1: Allgemeine Anforderungen
 - EN 60529:1991 Schutzarten durch Gehäuse (IP Code) Abänderung AC:1993 zu EN 60529;
- EMV-Richtlinie 2014/30/EC:
 - EN 61000-6-1:2007 Elektromagnetische Verträglichkeit (EMV) - Teil 6-1: Fachgrundnormen - Störfestigkeit für Wohnbereich, Geschäfts- und Gewerbebereiche sowie Kleinbetriebe;
 - EN 61000-6-3:2007 Elektromagnetische Verträglichkeit (EMV) - Teil 6-3: Fachgrundnormen - Emissionsstandard für Wohnbereich, Geschäfts- und Gewerbebereiche sowie Kleinbetriebe Abänderungen A1:2011 und AC:2012 zu EN 61000-6-3;
 - EN 61326-1:2013 Elektrische Mess-, Steuer-, Regel- und Laborgeräte - EMV Anforderungen - Teil 1: Allgemeine Anforderungen
 - EN 61326-2-3:2013 Elektrische Mess-, Steuer-, Regel- und Laborgeräte - EMV Anforderungen - Teil 2-3: Besondere Anforderungen - Prüfanordnung, Betriebsbedingungen und Leistungsmerkmale
- WEEE-Richtlinie 2012/19/EC
- RoHS-Richtlinie 2011/65/EC

Verpackung



Artikel	Verpackung	Länge [mm]	Breite [mm]	Höhe [mm]	Netto Gewicht	Brutto Gewicht
SPRKM-R	Einheit (1 Stck.)	120	95	55	0,125 kg	0,160 kg
	Box (80 Stck.)	590	380	280	10,00 kg	13,26 kg

Global trade item numbers (GTIN)

Verpackung	SPRKM-R
Stück	05401003018088
Box	05401003503812