

## Elektronischer Lüfterdrehzahlregler für die Montage auf DIN-Schienen



Bei der DRY-Serie handelt es sich um variable Drehzahlregler für AC-Lüfter mit einphasigem spannungssteuerbarem Motor. Über den Drehknopf auf der Frontplatte kann die geregelte Spannung von niedrig bis hoch eingestellt werden. Durch Drehen des Knopfes ganz nach links (Aus-Stellung) kann der Motor abgeschaltet werden. Mit dem Trimmer kann die minimale Drehzahl für die Anwendung optimiert werden. Das Gehäuse ist für die Montage auf Hutschienen geeignet.

### Hauptmerkmale

- Steuerung der Lüftergeschwindigkeit von minimal bis maximal
- Ausgangsspannungsbereich: 100–230 VAC
- Einstellbare Mindestdrehzahl: mit Trimmer
- Geeignet für die Hutschienenmontage (z. B. in einem Schaltschrank)
- Grüne LED Betriebsanzeige

### Verwendungsbereich

- Regelung der Lüfterdrehzahl von spannungssteuerbaren Motoren und Lüftern in Lüftungsanlagen
- Nur für den Innenbereich

### Artikelcodes

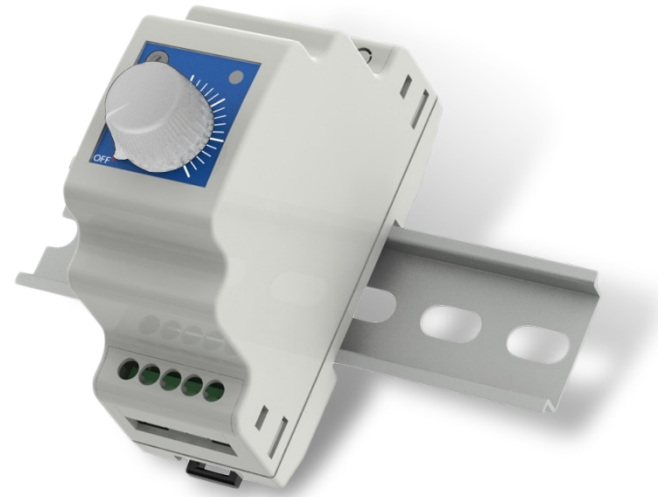
Artikelcode	Max. Nennstrom, [A]	Sicherung (5*20 mm), [A]
VON NIEDRIGER ZU HOHER DREHZAHL		
DRY-1-15-AT	1,5	F-3,15 A-H
DRY-1-25-AT	2,5	F-5,0 A-H

### Technische Spezifikationen

Versorgungsspannung	230 VAC ±10 % / 50–60 Hz	
Geregelter Ausgang	100–230 VAC	
Ungeregelter Ausgang	230 VAC / 0,5 A	
Zulässige Umgebungsbedingungen	Temperatur	0–40 °C
Schutzart	IP30	

### Normen

- Niederspannungsrichtlinie 2014/35/EU
  - EN 60335-1:2012 Sicherheit elektrischer Geräte für den Hausgebrauch und ähnliche Zwecke – Teil 1: Allgemeine Anforderungen Änderung A11:2014 und AC:2014 zu EN 60335-1:2012
  - EN 61558-1:2005 Sicherheit von Transformatoren, Netzgeräten, Drosseln und dergleichen – Teil 1: Allgemeine Anforderungen und Prüfungen. Änderung AC:2006 und A1:2009 zu EN 61558-1:52005
- EMV Richtlinie 2014/30/EU
  - EN 61000-6-3:2007 Elektromagnetische Verträglichkeit (EMV) – Teil 6-3: Fachgrundnormen – Abgasnorm für den Wohnbereich, Geschäfts- und Gewerbebereiche sowie Kleinbetriebe
  - EN 61000-6-2:2006 Elektromagnetische Verträglichkeit (EMV) - Teil 6-2: Fachgrundnormen - Störfestigkeit für Industrieumgebungen
  - EN 60730-1:2011 Automatische elektrische Regel- und Steuergeräte für den Hausgebrauch und ähnliche Anwendung - Teil 1: Allgemeine Anforderungen
- DIN Schiene EN 50022
- RoHS Richtlinie 2011/65/EU



### Verkabelung und Anschlüsse

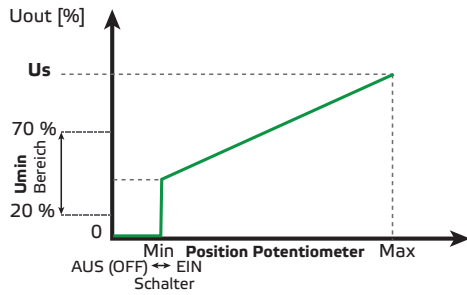
1 - Trimmer mit Geschwindigkeitseinstellung	Einstellung der minimalen Ausgangsspannung (Werkseinstellung 100 VAC)
2 - Potentiometer zur Einstellung der Ausgangsspannung	Potentiometer zur Regelung der Drehzahl
3 - Normalbetrieb LED Anzeige	<b>Dauerhaft grün</b> Zeigt den Normalbetrieb an
4 - Sicherung	Austauschbar bei Fehlbedienung
L, N	Versorgungsspannung, 230 VAC ±10 % / 50–60 Hz
U, N	Geregelter Ausgang
L1, N	Ungeregelter Ausgang: 230 VAC
Anschlüsse	Kabelquerschnitt: max. 2,5 mm <sup>2</sup>

**Hinweis:** Um die AUS Stellung zu deaktivieren, schließen Sie die 230-VAC Versorgungsspannung an den unregulierten Ausgang (L1) an. Schließen Sie in diesem Fall das Netzteil nicht an L an. Stellen Sie die minimale Motorspannung entsprechend den Anwendungsanforderungen und Motorspezifikationen ein.

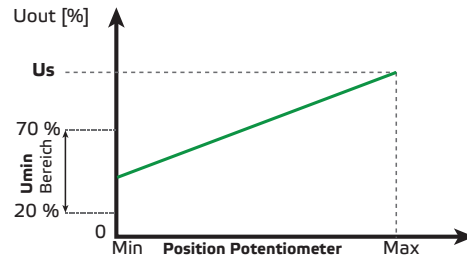


### Operative Diagramme

AUS Position aktiviert: Versorgungsspannung an L und N angeschlossen

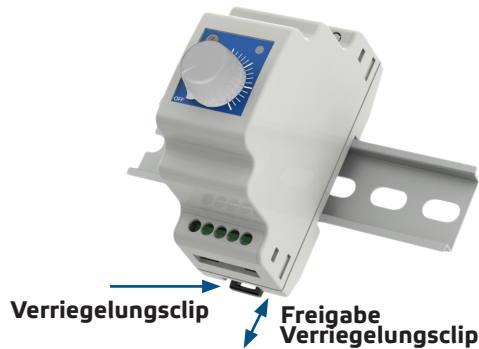
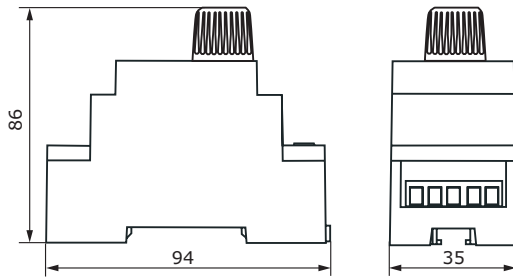


AUS Position deaktiviert: Versorgungsspannung an L1 und N angeschlossen

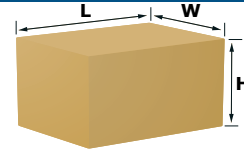


von niedriger bis hoher Drehzahl

### Befestigung und Abmessungen



### Verpackung



Artikel	Verpackung	Länge [mm]	Breite [mm]	Höhe [mm]	Netto Gewicht	Brutto Gewicht
DRY-1-15-AT	Einheit (1 Stck.)	106	104	50	0,109 kg	0,125 kg
	Box (20 Stck.)	325	210	155	2,18 kg	2,77 kg
DRY-1-25-AT	Einheit (1 Stck.)	106	104	50	0,109 kg	0,125 kg
	Box (20 Stck.)	325	210	155	2,18 kg	2,77 kg

### Global trade item numbers (GTIN)

Verpackung	Stück	Box
DRY-1-15-AT	05401003001851	05401003500644
DRY-1-25-AT	05401003001868	05401003500651