



CNVT-USB-RS485

Převodník Modbus na USB

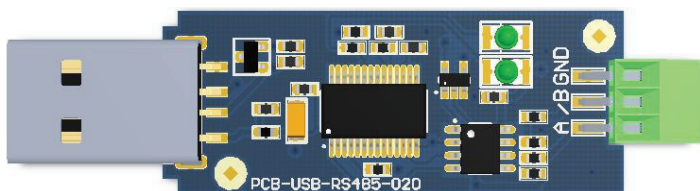
CNVT-USB-RS485 je převodník USB na Modbus RTU (RS485) s vlastním napájením. Sériové informace Modbus RTU jsou automaticky převedeny na sériové informace na virtuálním portu USB COM v přenášené i přijímané komunikaci.

Klíčové vlastnosti

- Snadná instalace plug & play
- LED indikace pro příjem a vysílání signálů
- Integrované připojení pro svorkovnici
- Kompatibilní s USB 1.1 a 2.0
- Nainstaluje se jako standardní port COM systému Windows

Technická specifikace

Napájení	z USB
Vstup	USB typu A
Výstup	Číslo portu COM lze změnit na libovolně dostupné číslo pro podporu HyperTerminalu nebo jakéhokoliv jiného portu Jiná softwarová aplikace pro sériovou komunikaci spuštěná v systému Windows
Další specifikace	Ovladače zařízení s certifikací Microsoft Windows® WHQL, Mac OS X, Linux a Windows CE
	FIFO: 128 bajtová vysílací vyrovnávací paměť, 256bajtová přijímací vyrovnávací paměť
	ESD ochrana pro vstup a výstup RS485: ±15 kV Model lidského těla (HBM) a ±15 kV
	EN61000-4-2 Výboj ve vzduchové mezeři, ±8 kV EN61000-4-2 Kontaktní výboj
	Parita: žádná, sudá, lichá
	Datové bity: 7, 8
	Řízení průtoku: žádné



Elektroinstalace a připojení

A	RS485 signál A
/B	Signál RS485 /B
GND	Zem

POZNÁMKA Uzemňovací svorka by měla být použita pouze při připojení k výrobku Sentera se stejnosměrným napájením. Připojením uzemňovací svorky k výrobku napájenému střídavým proudem dojde k poškození portu USB.



Oblast použití

- Se všemi výrobky Sentera 3S Modbus

Modbus registry



Konfigurační nástroj Sensistant Modbus umožňuje snadno sledovat a/ nebo konfigurovat parametry Modbus.

Parametry zařízení lze monitorovat/ konfigurovat prostřednictvím softwarové platformy 3SModbus. Můžete si jej stáhnout z následujícího odkazu:

<https://www.sentera.eu/en/3SMCenter>

Více informací o registrech Modbus naleznete v Mapě registrů Modbus daného produktu.

Normy

- Směrnice 2014/35/EC o zařízeních nízkého napětí



- Směrnice 2014/30/EU o elektromagnetické kompatibilitě: EN 61000-6-2 2005/AC:2005,
EN 61000-6-3:2007/A1:2011/AC:2012, EN 61326-2-3:2013



CNVT-USB-RS485

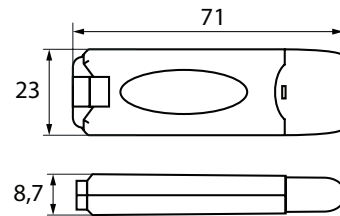
Převodník Modbus na USB

Balení



Produkt	Balení	Délka [mm]	Šířka [mm]	Výška [mm]	Váha netto	Hrubá váha
CNVT-USB-RS485	Jednotka (1 ks)	100	-	120	11 g	12 g
	Karton (25 ks)	220	135	115	0,275 kg	0,475 kg

Upevnění a rozměry



Příklad použití

