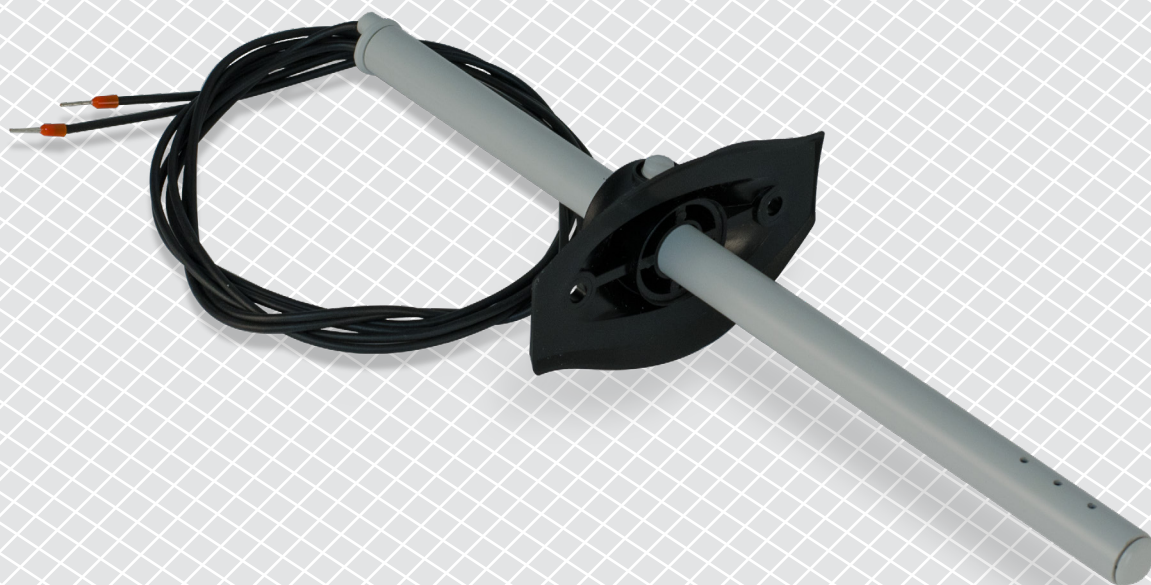


TUTSN | ТЕМПЕРАТУРНА СОНДА

Инструкции за монтаж и работа



Съдържание

БЕЗОПАСНОСТ И ПРЕДПАЗНИ МЕРКИ	3
ОПИСАНИЕ НА ПРОДУКТА	4
АРТИКУЛНИ КОДОВЕ	4
ОБЛАСТ НА ПРИЛОЖЕНИЕ	4
ТЕХНИЧЕСКИ ДАННИ	4
СТАНДАРТИ	5
РАБОТНИ ХАРАКТЕРИСТИКИ	5
ЕЛЕКТРИЧЕСКО СВЪРЗВАНЕ	5
СТЪПКИ ЗА МОНТАЖ И ИНСТРУКЦИИ ЗА РАБОТА	5
ТРАНСПОРТ И СЪХРАНЕНИЕ	6
ГАРАНЦИЯ И ОГРАНИЧЕНИЯ	6
ПОДДРЪЖКА	6

БЕЗОПАСНОСТ И ПРЕДПАЗНИ МЕРКИ



Прочетете цялата информация, спецификацията, Modbus регистрите и монтажната инструкция и се запознайте с електрическата схема за свързване преди да започнете работа с този продукт. От съображения за лична безопасност и с цел безопасност на оборудването, както и за постигането на оптимални показатели на продукта убедете се, че сте разбрали изцяло съдържанието на този документ преди да пристъпите към неговия монтаж, експлоатация или профилактика.



По лицензионни съображения и с цел безопасност, неупълномощеното приспособяване и/или модифициране на продукта не са разрешени.



Този продукт не трябва да се излага на влиянието на необичайни условия като: висока температура, пряка слънчева светлина или вибрации. Продължителното излагане на въздействие на изпарения на химически вещества с висока концентрация може да влоши експлоатационните характеристики на продукта. Уверете се, че работната среда е възможно най-суха; избягвайте кондензация.



Всички монтажни работи трябва да се извършват в съответствие с действащите местни правилници за здраве и безопасност при работа в електрически уредби, както и с действащите наредби за устройство на електрическите уредби и мрежи. Този продукт може да се монтира единствено от инженери или техници имащи експертни познания за продукта и мерките за безопасна работа.



Избягвайте контакт с електрически части под напрежение. Винаги изключвайте източника на захранване преди да започнете свързване на захранващите кабели към продукта, преди неговото обслужване или ремонт.



Винаги проверявайте дали използвате подходящи кабели за захранване и използвайте проводници с подходящ размер и характеристики. Уверете се, че всички винтове и гайки са затегнати, а предпазителите (ако има такива) са поставени добре.



При рециклиране на изделието и неговото предаване за отпадъци следва да се съблюдават местното и националното законодателство и действащите наредби.



В случай, че има въпроси, на които не е отговорено, моля свържете се с Вашия отдел за техническа поддръжка или се консултирайте със специалист.

ОПИСАНИЕ НА ПРОДУКТА

Пасивната температурна сонда TUTSN осигурява изключително точна информация за температурата във въздуховоди благодарение на чувствителния платинен елемент, който е безопасно поставен в пластмасов корпус. Кабелите със свободни присъединителни краища са готови за незабавно свързване, а сензорите са оборудвани с регулируем фланец, подходящ за широк спектър от въздуховоди (кръгли, както и правоъгълни).

АРТИКУЛНИ КОДОВЕ

Код	Темп. сензорен елемент	Диаметър на въздуховода	Дължина на пластмасовата тръба
TUTSN-P500-150	PT500	< 300 mm	150 mm
TUTSN-P500-250	PT500	> 300 mm	250 mm
TUTSN-P1K0-150	PT1000	< 300 mm	150 mm
TUTSN-P1K0-250	PT1000	> 300 mm	250 mm

ОБЛАСТ НА ПРИЛОЖЕНИЕ

- Контролирана вентилация в сгради за поддържане на температурни нива
- Некорозионна, суха среда
- Системи за измерване на температурата във въздуховоди и на въздуха

ТЕХНИЧЕСКИ ДАННИ

- Диапазон на измерване на температурата: -50—80 °C*
- Клас на допустимост: F0.3
- Ток (DC):
 - ▶ 0,1—0,3 mA (PT500)
 - ▶ 0,1—0,4 mA (PT1000)
- Самонагриване: $\leq 0,5$ K/mW при въздушен поток от 1 m/s
- Кабели със свободни присъединителни краища:
 - ▶ Дължина: 1,0 m
 - ▶ Сечение: 0,5 mm²
 - ▶ Сили на опън: < 5 N
- Корпус на тръбата:
 - ▶ ASA, сив (RAL9002)
 - ▶ IP30 (съгласно EN60529)
- Фиксиращ фланец:
 - ▶ PE, черен (RAL9004)
 - ▶ IP20 (съгласно EN60529)
- Условия на околната среда при инсталация:
 - ▶ температура при монтаж: > -5 °C
 - ▶ Условия на околната среда за нормално функциониране:
 - ▶ температура: -50—80 °C*
 - ▶ отн. влажност: < 95 % rH (без кондензация)
- Температура на съхранение: -30—50 °C

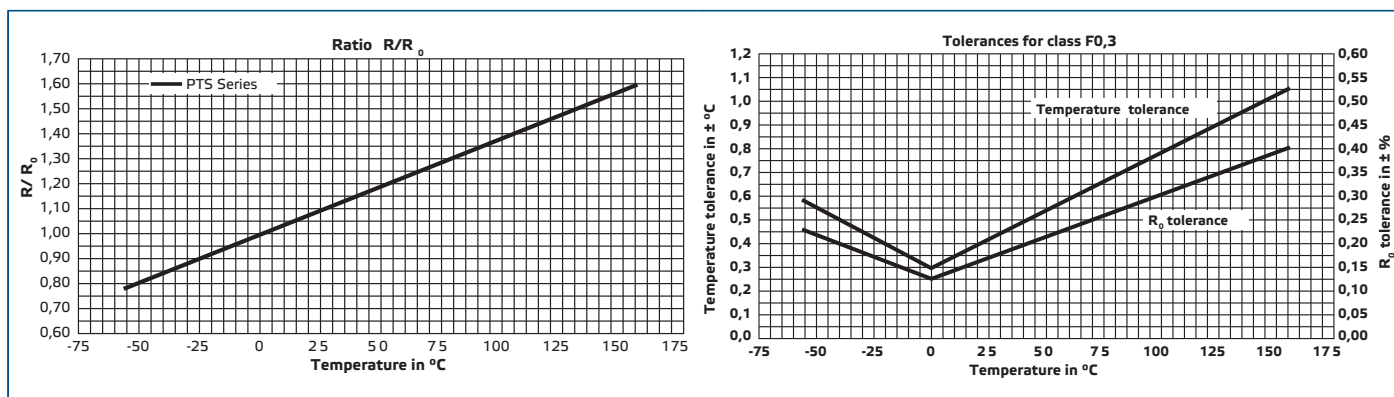
*Проводниците се нуждаят от допълнителна изолация, когато температурата на околната среда е извън диапазона от -30—50 °C

СТАНДАРТИ

- Съответствие със CE
- Директива за ограничаване използването на опасни вещества (RoHS 2)
- IEC 60751/DIN EN 60751



РАБОТНИ ХАРАКТЕРИСТИКИ



ЕЛЕКТРИЧЕСКО СВЪРЗВАНЕ

Свързване

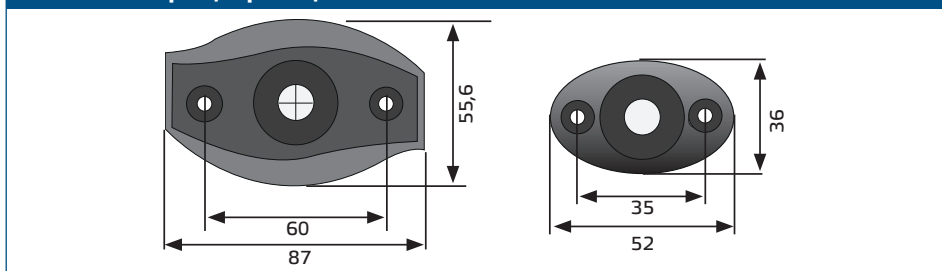
Напречно сечение на кабела: макс. 0,5 mm²

СТЪПКИ ЗА МОНТАЖ И ИНСТРУКЦИИ ЗА РАБОТА

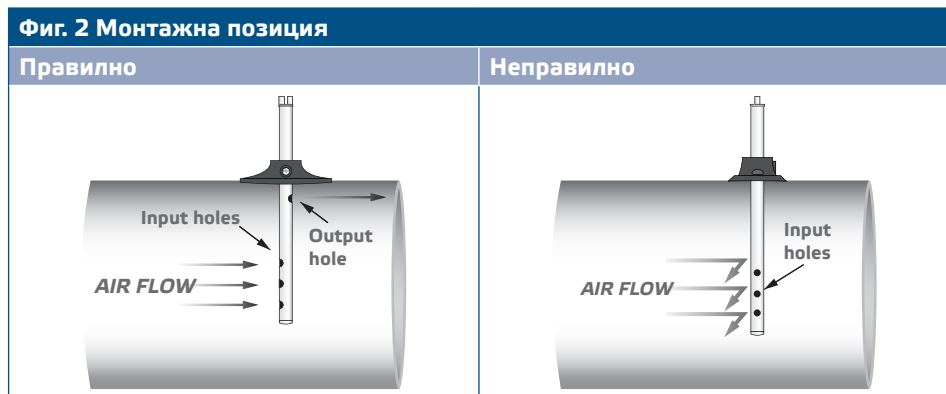
Преди да пристъпите към монтажа на продукта, внимателно прочетете документа „Предпазни мерки за безопасна работа“. След това изпълнете следните монтажни стъпки:

1. Изключете захранването на Вашето контролно оборудване.
2. Изберете подходящо място на въздуховода, за да инсталирате сондата.
3. Пробийте въздухонепроницаем отвор във въздуховода и поставете в него пластмасовия корпус на сензора
 - TUTSN-PXX0-150: 13mm ≤ \varnothing ≤ 17mm
 - TUTSN-PXX0-250: 13mm ≤ \varnothing ≤ 26mm
4. Монтирайте регулируемия фланец (Фиг. 1) върху въздуховода, като използвате подходящи винтове (не са включени). Диаметърът на винтовата глава може да бъде макс. 10 mm за TUTSN-PXX0-150 и макс. 11 mm за TUTSN-PXX0-250.

Фиг. 1 Фиксиращи фланци



- Вкарайте тръбата през фланеца до желаната дълбочина във въздуховода. Монтирайте тръбата с помощта на винта, който вече е предоставен с фланеца. За да се постигне оптимална работа на сондата, препоръчваме да поставите трите входни отвора в средата на въздуховода. Въздухът трябва да преминава през трите отвора на сензорната тръба (виж **Фиг. 2**). Посоката на въздушния поток трябва задължително да се вземе предвид при инсталирането на тази сонда.



- Монтирайте и свържете кабели като отпуснете от дължината на кабела с цел оттичане на кондензация.

ВНИМАНИЕ

Инсталирането на устройството в близост до устройства с високи емисии на електромагнитно излъчване (EMI), може да доведе до неправилни измервания. Използвайте екранирани кабели в зони с високо електромагнитно излъчване (EMI).

ВНИМАНИЕ

Поддържайте 15 cm (5,9") минимално разстояние между сензорните проводници и електропроводите с 230 VAC.

- Включете захранването на свързаното устройство.

ТРАНСПОРТ И СЪХРАНЕНИЕ

Да се предпазва от удари и да се избягват екстремни условия. Съхранявайте продукта в оригиналната опаковка.

ГАРАНЦИЯ И ОГРАНИЧЕНИЯ

Две години от датата на производство срещу производствени дефекти. Всички модификации и промени по продукта след датата на публикуване на този документ, освобождават производителя от всякаква отговорност. Производителят не носи отговорност за каквито и да е печатни или други грешки в този документ.

ПОДДРЪЖКА

При нормални условия този продукт не изисква поддръжка. В случай на леко замърсяване, избършете със суха или влажна кърпа. При по-сериозно замърсяване, почистете с неагресивни продукти. В този случай устройството трябва да бъде изключено от захранващия модул. Имайте предвид, че в устройството не трябва да влиза течност. Свържете устройството към захранването само когато то е напълно сухо.