

ROTSN-P

СТАЕН ТЕМПЕРАТУРЕН
ДАТЧИК

Инструкции за монтаж и работа



Съдържание

БЕЗОПАСНОСТ И ПРЕДПАЗНИ МЕРКИ	3
ОПИСАНИЕ НА ПРОДУКТА	4
АРТИКУЛНИ КОДОВЕ	4
ОБЛАСТ НА ПРИЛОЖЕНИЕ	4
ТЕХНИЧЕСКИ ДАННИ	4
СТАНДАРТИ	4
ЕЛЕКТРИЧЕСКО СВЪРЗВАНЕ	5
ДОПУСТИМИ СТОЙНОСТИ НА СЪПРОТИВЛЕНИЕ	5
МОНТАЖНИ СЪПКИ	6
ТРАНСПОРТ И СЪХРАНЕНИЕ	7
ГАРАНЦИЯ И ОГРАНИЧЕНИЯ	7
ПОДДРЪЖКА	7

БЕЗОПАСНОСТ И ПРЕДПАЗНИ МЕРКИ



Прочетете цялата информация, спецификацията, Modbus регистрите и монтажната инструкция и се запознайте с електрическата схема за свързване преди да започнете работа с този продукт. От съображения за лична безопасност и с цел безопасност на оборудването, както и за постигането на оптимални показатели на продукта убедете се, че сте разбрали изцяло съдържанието на този документ преди да пристъпите към неговия монтаж, експлоатация или профилактика.



По лицензионни съображения и с цел безопасност, неупълномощеното приспособяване и/или модифициране на продукта не са разрешени.



Този продукт не трябва да се излага на влиянието на необичайни условия като: висока температура, пряка слънчева светлина или вибрации. Продължителното излагане на въздействие на изпарения на химически вещества с висока концентрация може да влоши експлоатационните характеристики на продукта. Уверете се, че работната среда е възможно най-суха; избягвайте кондензация.



Всички монтажни работи трябва да се извършват в съответствие с действащите местни правилници за здраве и безопасност при работа в електрически уредби, както и с действащите наредби за устройство на електрическите уредби и мрежи. Този продукт може да се монтира единствено от инженери или техници имащи експертни познания за продукта и мерките за безопасна работа.



Избягвайте контакт с електрически части под напрежение. Винаги изключвайте източника на захранване преди да започнете свързване на захранващите кабели към продукта, преди неговото обслужване или ремонт.



Винаги проверявайте дали използвате подходящи кабели за захранване и използвайте проводници с подходящ размер и характеристики. Уверете се, че всички винтове и гайки са затегнати, а предпазителите (ако има такива) са поставени добре.



При рециклиране на изделието и неговото предаване за отпадъци следва да се съблюдават местното и националното законодателство и действащите наредби.



В случай, че има въпроси, на които не е отговорено, моля свържете се с Вашия отдел за техническа поддръжка или се консултирайте със специалист.

ОПИСАНИЕ НА ПРОДУКТА

Пасивните температурни сонди ROTSN притежават изключителна стабилност при отчитане на температурните характеристики благодарение на това че използват платинен сензорен елемент. Те имат положителен температурен коефициент на съпротивление: когато температурата се повиши, съпротивлението също се повишава. Сензорният елемент е запоен върху печатна платка и е монтиран в пластмасов корпус. Той е проектиран да бъде свързан с екраниран кабел, заземен от другата страна на проводника.

АРТИКУЛНИ КОДОВЕ

	ROTSN-P100	ROTSN-P500	ROTSN-P1K0
Съпротивление при 0 °C	100 Ω	500 Ω	1,000 Ω
Ток (DC)	0,1–1,0 mA	0,1–0,40 mA	0,1–0,25 mA
Самонагриване	≤ 0,8 °C/mW	≤ 0,8 °C/mW	≤ 0,7 °C/mW
Време за топлинна реакция на поток на въздуха	T0,5 ≤ 1,5 сек. T0,9 ≤ 8,0 сек.	T0,5 ≤ 1,5 сек. T0,9 ≤ 8,0 сек.	T0,5 ≤ 0,3 сек. T0,9 ≤ 0,4 сек.

ЗАБЕЛЕЖКА: "T0,5" означава времето, изминало, за да се реагира на 50% от стъпалообразното изменение в температурата. "T0,9" означава времето, изминало, за да се реагира на 90 % от стъпалообразното изменение на температурата.


ОБЛАСТ НА ПРИЛОЖЕНИЕ

- ОВК приложения за измерване на температурата
- Само за употреба в закрити помещения

ТЕХНИЧЕСКИ ДАННИ

- Положителен температурен коефициент
- Свързване с екранирани кабели
- Напречно сечение на кабела 1,5 mm²
- Корпус:
 - ▶ заден капак: пластмаса ABS, черен (RAL 9004)
 - ▶ преден капак: пластмаса ASA, цвят слонова кост (RAL 9010)
- Степен на защита: IP30 (съгласно EN60529)
- Условия на околната среда за нормално функциониране:
 - ▶ температура: 0–50 °C
 - ▶ отн. влажност: 5–85 % гН (без кондензация)
- Температура на съхранение: -10–60 °C

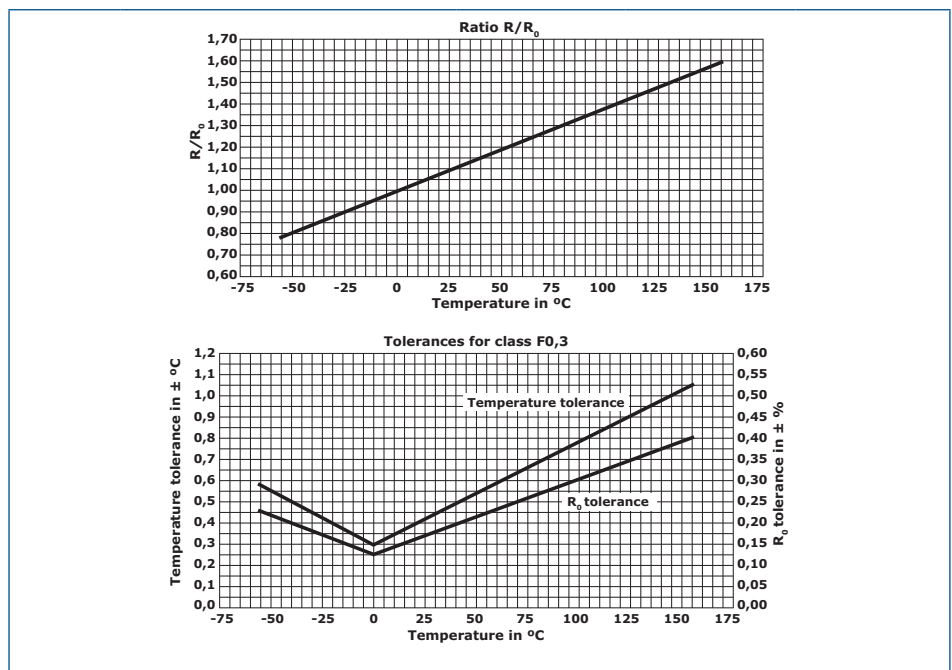
СТАНДАРТИ

- Директива за съоръженията на ниско напрежение (LVD 2006/95/EU) 
- DIN / IEC 60751
- Директива за ограничаване използването на опасни вещества (RoHS Directive 2011/65/EU)

ЕЛЕКТРИЧЕСКО СВЪРЗВАНЕ

T1	Крема за свързване на сензорен елемент 1
T2	Крема за свързване на сензорен елемент 2
SH	Свързване с кабелна обвивка
Свързване	Напречно сечение на кабела 1,5 mm ²

ДОПУСТИМИ СТОЙНОСТИ НА СЪПРОТИВЛЕНИЕ



Темп. °C	Съотношение R/R ₀	Номинални стойности на съпротивлението			Клас F0.3
		R ₀ 100 Ω	R ₀ 500 Ω	R ₀ 1000 Ω	T _{обща} °C
-20	0,92160	92,16	460,80	921,60	±0,40
-15	0,94124	94,12	470,62	941,24	±0,38
-10	0,96086	96,09	480,43	960,86	±0,35
-5	0,98044	98,04	490,22	980,44	±0,33
0	1,00000	100,0	500,00	1000,00	±0,30
5	1,01953	101,95	509,76	1019,53	±0,33
10	1,03903	103,90	519,51	1039,03	±0,35
15	1,05849	105,85	529,25	1058,49	±0,38
20	1,07794	107,79	538,97	1077,94	±0,40
25	1,09735	109,73	548,67	1097,35	±0,43
30	1,11673	111,67	558,36	1116,73	±0,45
35	1,13608	113,61	568,04	1136,08	±0,48
40	1,15541	115,54	577,70	1155,41	±0,50
45	1,17470	117,47	587,35	1174,70	±0,53
50	1,19397	119,40	596,99	1193,97	±0,55
55	1,21321	121,32	606,60	1213,21	±0,58
60	1,23242	123,24	616,21	1232,42	±0,60

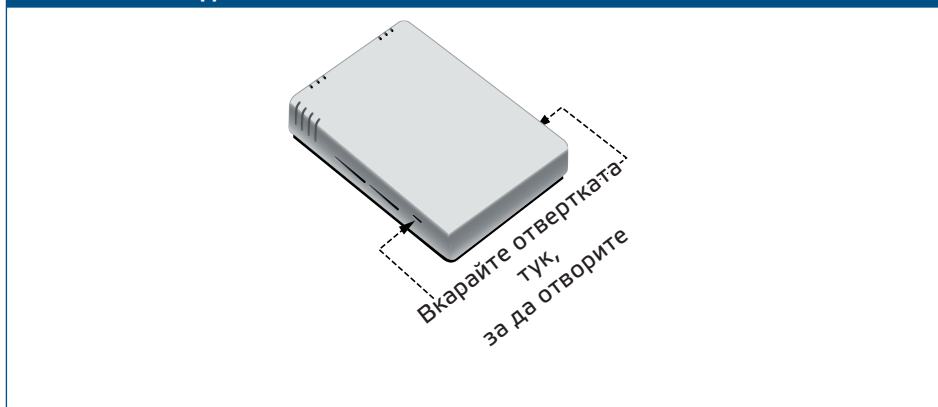
МОНТАЖНИ СЪПКИ

Преди да започнете да монтирате ROTSN-P, прочетете внимателно "Безопасност и предпазни мерки". Изберете гладка повърхност (стена, панел и т.н.).

Следвайте тези монтажни стъпки:

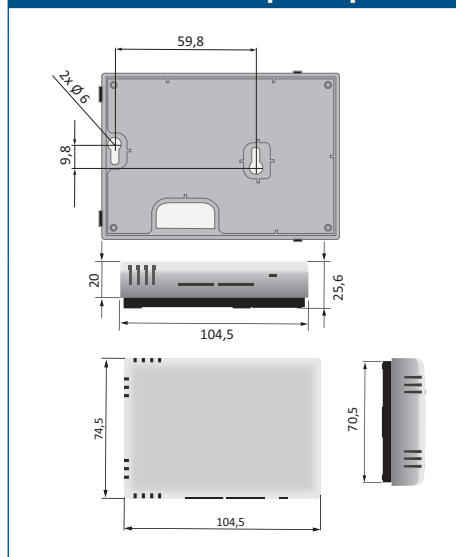
1. За да отворите изделието, използвайте плоска отвертка и я вкарайте в отворите от двете страни на белия капак (вж. **Фиг. 1 Освобождение на капака**).

Фиг. 1 Освобождение на капака

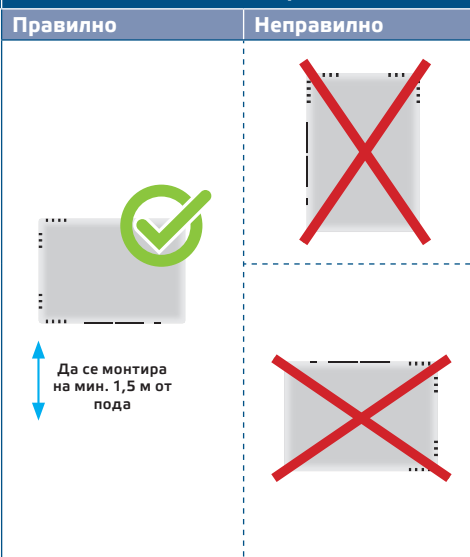


2. Поставете кабелите през отвора на задния капак и свържете окабеляването - вижте **Фиг. 2 Монтажни размери** и **Фиг. 4 Електрическа схема**.
3. Използвайки подходящи материали за закрепване (не са включени в комплекта на изделието), монтирайте стайния датчик на височина минимум 1,5 м от пода. Когато планирате инсталацията, оставете достатъчно пространство за поддръжка и обслужване. Монтирайте сензора в добре проветряваща се зона. Съобразете се с правилното положение за монтаж и монтажните размери на изделието. Вж. **Фиг. 2** и **Фиг. 3**

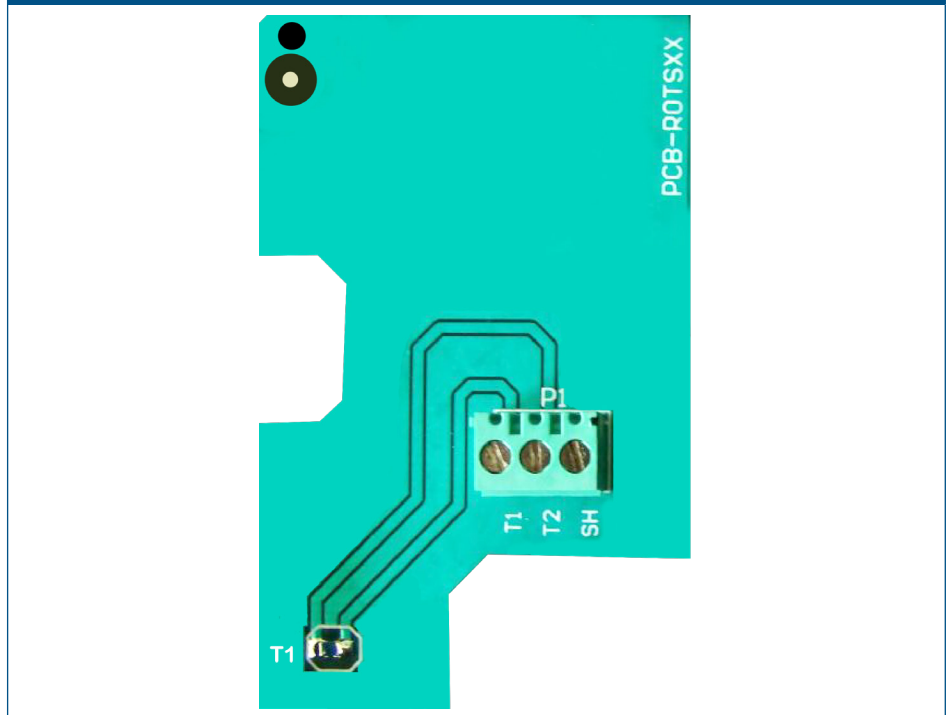
Фиг. 2 Монтажни размери



Фиг. 3 Монтажна позиция



Фиг. 4 Електрическа схема



4. Поставете обратно капака и го фиксирайте.

ТРАНСПОРТ И СЪХРАНЕНИЕ

Да се предпазва от удари и да се избягват екстремни условия. Съхранявайте продукта в оригиналната опаковка.

ГАРАНЦИЯ И ОГРАНИЧЕНИЯ

Две години от датата на производство срещу производствени дефекти. Всички модификации и промени по продукта след датата на публикуване на този документ, освобождават производителя от всякаква отговорност. Производителят не носи отговорност за каквито и да е печатни или други грешки в този документ.

ПОДДРЪЖКА

При нормални условия, това изделие не се нуждае от поддръжка. В случай на леко замърсяване, почистете със суха или леко влажна кърпа. При по-сериозно замърсяване, почистете с неагресивни продукти. В тези случаи винаги изключвайте устройството от захранването. Внимавайте в него да не попаднат течности. Включете захранването, когато устройството е напълно сухо.