



Серия ST2R4 представляват трансформаторни регулатори на обороти за управление на скоростта на трифазни, регулируеми по напрежение мотори чрез промяна в изходното напрежение. Оборудвани са с автотрансформатори и ТК контакти за защита на двигателя от прегряване. Регулаторите ST2R4 разполагат с вграден часовник и изход за аларма (230 VAC). Благодарение на вградения часовник, регулаторите могат да работят самостоятелно. Можете да изберете между две оптимални скорости на двигателя ръчно чрез клавиатурата или автоматично чрез предварително задаване на функцията ден/седмица.

### Основни характеристики

- Широко диапазон на тока: 1,5 A—11,0 A
- Две скорости: висока и ниска, избираеми от 0—130—170—210—250—290—330—400 VAC
- Термоконтакти за защита на двигателя от прегряване
- Изход за аларма (230 VAC) в случай на прегряване на двигателя
- Два контакта за пускане/спиране (нормално отворени и нормално затворени) за термостат, защита от замръзване и др.
- Програмируем часовник с възможност за настройка на режими ден / нощ и ден / седмица
- LCD дисплей и клавиатура с многоезично меню
- Защита на двигателя
- USB порт за свързване с компютър
- Лесно четене, промяна или запис на всички параметри на устройството чрез безплатния софтуер 3SMUsb (част от 3SMCenter)


### Техническа спецификация

Захранващо напрежение	3x 400 VAC / 50—60 Hz	
Максимален ток на мотора (I <sub>max</sub> )	1.5—11 A, в зависимост от версията на продукта	
Нерегулируем изход	230 VAC/ 2 A	
Корпус:	ламарина (RAL7035, полиестерно прахово боядисване)	
Степен на защита	IP54 (съгласно EN60529)	
Условия на околната среда	Температура	-20—35 °C
	Отн. влажност	5—95 % rH (без кондензация)

### Артикулни кодове

Код на продукта	Максимален ток [A]
ST2R4-15L55	1.5
ST2R4-25L55	2.5
ST2R4-40L55	4.0
ST2R4-60L55	6.0
ST2R4-80L55	8.0
ST2R4110L55	11.0

### Стандарти

- Директива за ниско напрежение 2014/35/EC 
  - EN 60335-1:2012 Домакински и подобни електрически уреди - Безопасност - Част 1: Общи изисквания. Изменение A11:2014 и AC:2014 към EN 603351:2012
  - EN 61558-1:2005 Безопасност на силови трансформатори, захранващи устройства, реактори и подобни продукти - Част 1: Общи изисквания и тестове. Изменение AC: 2006 г. и A1:2009 към EN 61558-1:2005
- Директива за електромагнитна съвместимост (EMC Directive 2014/30/EC)
  - EN 61000-6-2:2005 Електромагнитна съвместимост (EMC). Част 6-2: Общи стандарти. Стандарт за устойчивост за промишлени среди. Изменение AC:2005 към EN 61000-6-2:2005
  - EN 61000-6-3:2007 Електромагнитна съвместимост (EMC). Част 6-3: Общи стандарти. Стандарт за излъчване за жилищни, търговски и лекопромишлени среди. Изменение A1:2011 и AC:2012 към EN 61000-6-3:2007
  - EN 60730-1:2011 Автоматично управление за домакинство и подобна употреба - Част 1: Общи изисквания.
- Директива за ограничаване използването на опасни вещества - RoHS Directive 2011/65/EC



### Област на приложение

- Регулиране на скоростта на регулируеми по напрежение електродвигатели в ОБК индустрията
- Само за закрити помещения

### Електрическо свързване

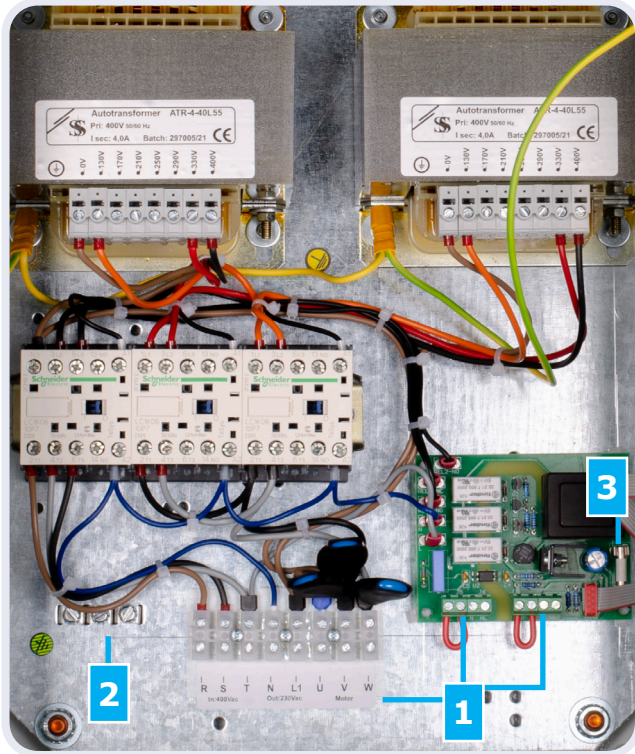
<b>R</b>	Захранващо напрежение - 400 VAC / 50—60 Hz
<b>S</b>	
<b>T</b>	
<b>N</b>	Нерегулируем изход, неутрала
<b>L1</b>	Нерегулируем изход, фаза (230 VAC/ 50—60 Hz)
<b>U</b>	
<b>V</b>	Регулируем изход към мотора
<b>W</b>	
<b>TK</b>	Входове - ТК мониторинг за защита на двигателя от прегряване
<b>TK</b>	
<b>N</b>	Неутрала
<b>AL</b>	Изход за аларма (230 VAC)
<b>CC</b>	Вход - нормално затворен контакт за дистанционно включване/ изключване
<b>CC</b>	
<b>OC</b>	Вход - нормално отворен контакт за дистанционно включване/ изключване
<b>OC</b>	
<b>Pe</b>	Заземителни клеми

## ST2R4

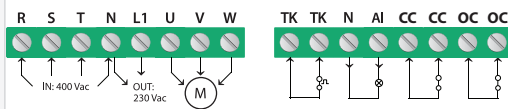
Трансформаторен регулатор на обороти за трифазни 400 VAC двигатели с две задания и цифров таймер



### Легенда



1 - Клемореди



2 - Заземителни  
клеми



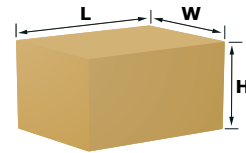
3 - Предпазител



### Глобален номер на търговската единица (GTIN)

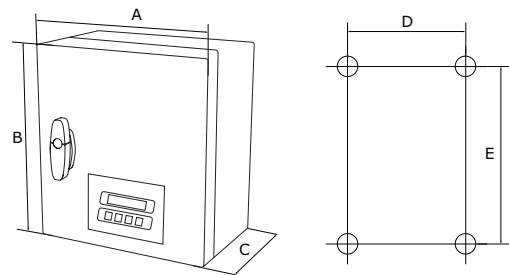
Код на продукта	Брой
ST2R4-15L55	05401003014929
ST2R4-25L55	05401003014936
ST2R4-40L55	05401003014943
ST2R4-60L55	05401003014950
ST2R4-80L55	05401003014967
ST2R4110L55	05401003014974

### Опаковки



Код на продукта	Опаковки	Дължина [мм]	Ширина [мм]	Височина [мм]	Нето тегло [кг]	Бруто тегло [кг]
ST2R4-15L55	1 бр.	340	310	210	11,36 кг	11,82 кг
ST2R4-25L55	1 бр.	340	310	210	12,82 кг	13,28 кг
ST2R4-40L55	1 бр.	430	310	255	19,14 кг	19,74 кг
ST2R4-60L55	1 бр.	445	410	255	24,37 кг	25,12 кг
ST2R4-80L55	1 бр.	445	410	255	30,10 кг	30,42 кг
ST2R4110L55	1 бр.	445	410	255	36,84 кг	37,59 кг

### Размери и закрепване



Код на продукта	A [мм]	B [мм]	C [мм]	D [мм]	E [мм]	Корпус
ST2R4-15L55	300	325	150	255	255	ламарина (RAL7035, прахово боядисване)
ST2R4-25L55	300	325	150	255	255	
ST2R4-40L55	300	425	200	255	255	
ST2R4-60L55	400	430	200	355	355	
ST2R4-80L55	400	430	200	355	355	
ST2R4110L55	400	430	200	355	355	