



Серията от продукти RST са комбинирани стаен температурни датчици / превключватели. Четири предварително определени обхвата, както и един по избор на ползвателя, осигуряват отлични измервателни диапазони. Тези комбинирани датчици / превключватели поддържат Modbus RTU (RS485) комуникация и имат един аналогов и един релейен изход.

Основни характеристики

- Вграден сензор
- 1 аналогов и 1 релейен изход
- Modbus RTU (RS485) комуникация
- Голям брой налични обхвати
- Точка на сработване на релето, която се задава с тример или по Modbus RTU
- Хистерезис по избор, задаван с помощта на джъмperi или по Modbus
- Дългосрочна стабилност на работа и точност
- Синя светлинна индикация при работа

Техническа спецификация

Изходи	1 аналогов изход (0—10 VDC / 0—20 mA) 1 релейен изход C/O (230 VAC / 2 A)
Консумация	Без товар: макс. 25 mA Пълн товар: макс. 45 mA
Съпротивление на товара	Режим 0—10 VDC > 500 Ω Режим 0—20 mA < 500 Ω
Температурни обхвати на датчика (избор с джъмperi)	0—30 °C 10—40 °C 20—50 °C 0—50 °C
Температурен обхват на датчика (избиран по Modbus)	0—50 °C, свободно избираем
Хистерезис (задаван с джъмperi)	1 / 2 / 3 / 4 °C
Хистерезис (избор по Modbus)	1 / 2 / 3 / 4 / 5 °C
Точка на превключване	Избира се с тример или по Modbus RTU
Степен на защита	IP30 (съгласно EN60529)
Условия на окол. среда	Температура 0—50 °C
	Отн. влажност < 95 % гН (без кондензация)



Код на продукта

	Захранване	Свързване
RXT-G	15—24 VAC ± 10 % 18—34 VDC	трипроводно
RXT-F	18—34 VDC	четирипроводно

Област на приложение

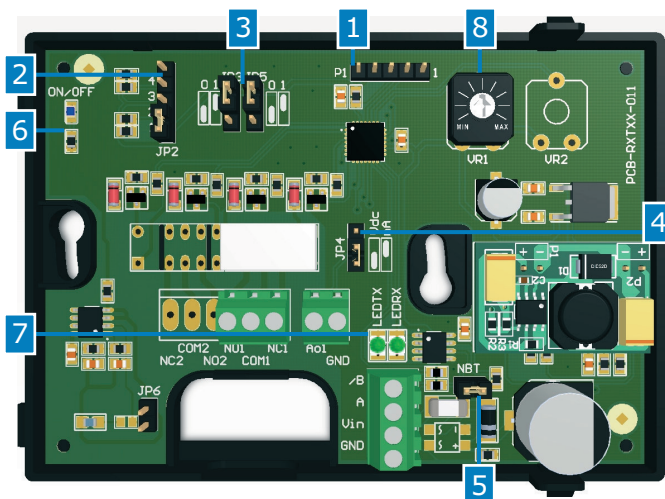
- Управление на температурата в приложения на ОВК индустрията
- Само за закрити помещения

Електрическо свързване

Vin	Постояннотоково / променливотоково захранване
GND	Заземяване / AC ~
A	Modbus RTU (RS485), сигнал A
/B	Modbus RTU (RS485), сигнал /B
Ao1	Аналогов изход (0 – 10 VDC / 0 – 20 mA)
GND	Заземяване
NO1	Нормално отворен контакт
COM1	Общ контакт
NC1	Нормално затворен контакт
Свързване	Сечение на кабела: макс. 1,5 мм ²

Внимание! Когато изделие от версия G и изделие от версия F използват един и същи източник на AC захранване (трансформатор), при заземяване на захранването и аналоговия сигнал към една и съща заземяваща точка е възможно да се получи КЪСО СЪЕДИНЕНИЕ! За да се предотврати това, винаги свързвайте изделията от различни версии към отделни AC трансформатори или използвайте изделията от една и съща продуктова версия.

Когато се използва променливотоково захранване от някое от устройствата свързани в мрежа (Modbus RTU), изводът за заземяването GND не трябва да се свързва с други устройства от мрежата или с конвертор CNVT-USB-RS485. Това може да предизвика повреда в комуникационните полупроводникови елементи и / или в самия компютър!



Modbus регистри



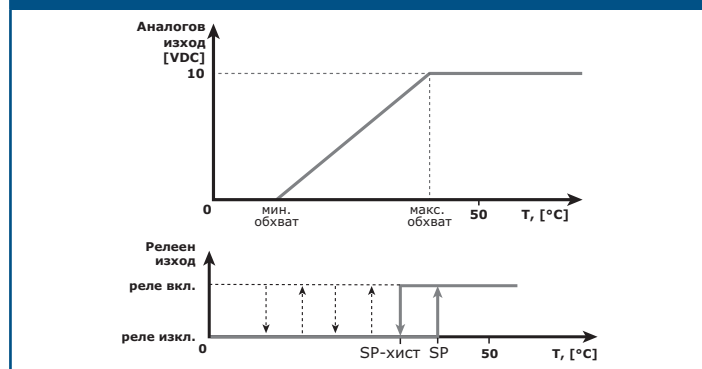
Sensistant е конфигуриращ на комуникационен протокол Modbus, който позволява лесна настройка и мониторинг на параметрите. Той е предназначен за използване в комбинация с модулите PDM или DPOM.

Параметрите на изделието могат да се конфигурират чрез софтуерната платформа 3SMODBUS. Приложението може да свалите от: <https://www.sentera.eu/3SMCenter/Index/bul>

Картите на регистрите може да намерите в инструкцията за монтаж. Изтеглете ги от:

<https://www.sentera.eu/Product/Index/bul>

Работна характеристика(и)





Настройки		
1 - Джъмпер за възстановяване на настройките на Modbus JP1		Поставете и задръжте джъмпера в продължение на 20 секунди
2 - Джъмпер за настройка на обхватите J2		0—30 °C
		10—40 °C
		20—50 °C
		0—50 °C
3 - Избор на хистерезис JP3 & JP5		1 °C
		2 °C
		3 °C
		4 °C
4 - Избор на аналогов изход JP4		0—10 VDC
		0—20 mA
5 - Джъмпер за съгласуващия резистор (NBT)		RXT е първо или последно устройство в мрежата
6 - Индикация за работа	Мигащо синьо	Инициализация (30 сек) / грешка
	Постоянно синьо	Нормална работа
7 - Индикация за Modbus комуникация	Мигащо зелено	Предаване на данни
	Мигащо зелено	Получаване на данни
8 - Тример за избор на работна точка		VR1 - точка на превключване на релето

указва вкл. положение на джъмпера.)

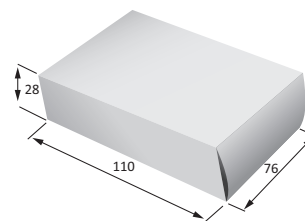
Глобален номер на търговската единица (GTIN)

Опаковки	RXT-F	RXT-G
Брой	05401003011638	05401003011645
Кашон малък	05401003301968	05401003301975
Кашон голям	05401003502785	05401003502792

Стандарти

- Директива за съоръженията на ниско напрежение - LVD 2006/95/EC
- Директива за електромагнитна съвместимост - EMC 2004/108/EC: EN 61326
- Директива OEEО за намаляване на въздействието на отпадъците от електрическо и електронно оборудване върху околната среда (WEEE Directive 2012/19/EU)
- Директива за ограничаване използването на опасни вещества (RoHs Directive 2011/65/EU)

Опаковки



Код на продукта	Опаковки	Дължина [мм]	Ширина [мм]	Височина [мм]	Нето тегло	Бруто тегло
RXT-F	1 бр.	110	76	28	0,08 кг	0,11 кг
RXT-G	Кашон (24 бр.)	492	182	84	2,02 кг	2,69 кг
	Кашон (144 бр.)	514	414	274	12,10 кг	17,03 кг

Размери и закрепване

