

## Електронен регулатор на обороти за DIN шина



Серията DRX представлява регулатори на обороти за AC вентилатори с еднофазни, регулируеми по напрежение мотори. Можете да зададете или промените скоростта на вентилатора чрез въртящата се knobка върху предния корпус на устройството. Завъртайки knobката наляво до самия край, ще изключите двигателя (позиция OFF). Чрез тримера можете да промените минималната скорост. Корпусът на изделието е подходящ за монтаж върху DIN шина.

### Основни характеристики

- Управление на скоростта на вентилатора от максимална до минимална
- Входно напрежение: 230—100 VAC
- Настройка на минимални обороти: чрез тример
- Подходящ за монтаж върху DIN шина (напр. в електрически шкаф)
- Зелена светлинна индикация за статуса на изделието

### Област на приложение

- Управление на оборотите на регулируеми по напрежение мотори и вентилатори във вентилационни системи
- Само за закрити помещения

### Артикулни кодове

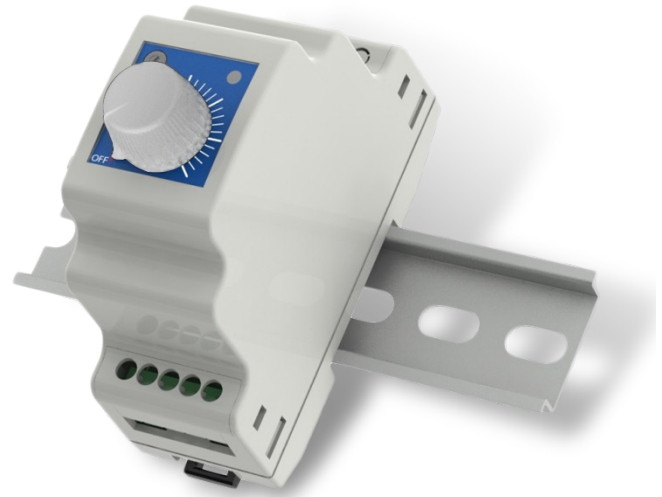
Код на продукта	Макс. номинален ток, [A]	Предпазител (5*20 мм), [A]
<b>ОТ ВИСОКИ КЪМ НИСКИ ОБОРОТИ</b>		
DRX-1-15-AT	1,5	F-3,15 A-H
DRX-1-25-AT	2,5	F-5,0 A-H

### Техническа спецификация

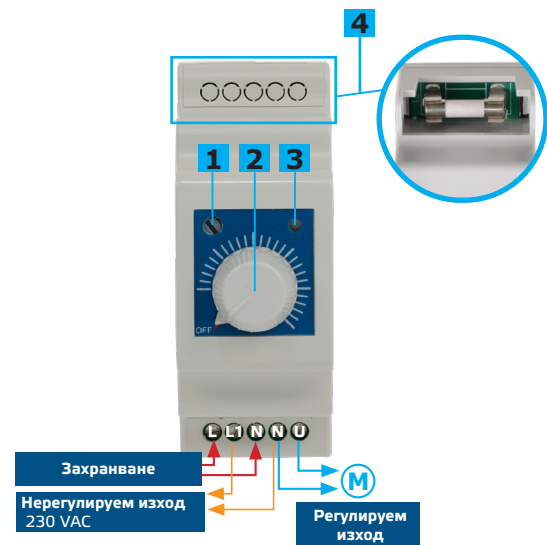
Захранване:	230 VAC ±10% / 50—60 Hz	
Регулируем изход	230—100 VAC	
Нерегулируем изход	230 VAC / 0,5 A	
Условия на околната среда	Температура	0—40 °C
Степен на защита	IP30	

### Стандарти

- Директива за ниско напрежение 2014/35/EC
  - EN 60335-1:2012 Домакински и подобни електрически уреди - Безопасност - Част 1: Общи изисквания. Изменение A11:2014 и AC:2014 към EN 60335-1:2012
  - EN 61558-1:2005 Безопасност на силови трансформатори, захранващи устройства, реактори и подобни продукти - Част 1: Общи изисквания и тестове. Изменение AC:2006 и A1:2009 към EN 61558-1:2005
- Директива за електромагнитна съвместимост (EMC Directive 2014/30/EC)
  - EN 61000-6-3:2007 Електромагнитна съвместимост (EMC). Част 6-3: Общи стандарти. Стандарт за излъчване за жилищни, търговски и лекопромишлени среди.
  - EN 61000-6-3:2007 Електромагнитна съвместимост (EMC). Част 6-2: Общи стандарти. Стандарт за устойчивост за промишлени среди.
  - EN 60730-1:2011 Автоматични електрически управляващи устройства за битова и подобна употреба. Част 1: Общи изисквания.
- Монтаж на DIN шина EN 50022
- Директива за ограничаване използването на опасни вещества (RoHS 2011/65/EC)



### Електрическо свързване



1 - Тример за настройка на минимални обороти	Задава минималните обороти (заводска настройка на 100 VAC от Us)
2 - Потенциометър за регулиране на изходното напрежение	Потенциометър за регулиране на скоростта на вентилатора
3 - Светодиодна индикация за нормална работа	<b>Постоянно зелено</b> Указва нормална работа
4 - Предпазител	В случай на неизправност може да бъде сменен
L, N	Захранващо напрежение, 230 VAC ±10% / 50—60 Hz
U, N	Регулируем изход
L1, N	Нерегулируем изход: 230 VAC
Свързване	Напречно сечение на кабела: макс. 2,5 mm <sup>2</sup>

**Забележка:** За да деактивирате OFF позицията, свържете захранващото напрежение 230 VAC към нерегулируемия изход (L1). В този случай не свързвайте захранването към L. Настройте минималното напрежение на мотора спрямо условията за работа в даденото приложение и спецификациите на мотора.

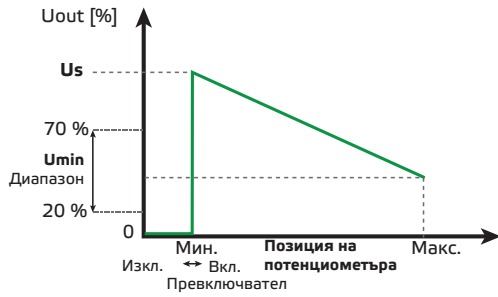
# DRX

## Електронен регулатор на обороти за DIN шина

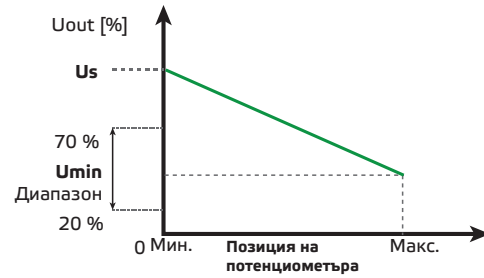


### Работни характеристики

Активирана позиция OFF: захранващото напрежение е свързано към L и N

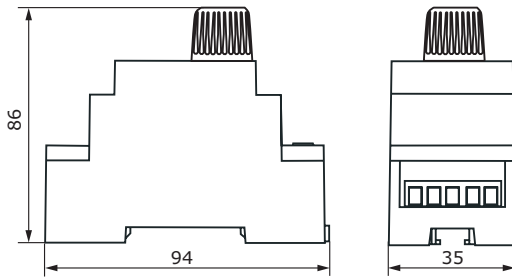


Деактивирана позиция OFF: захранващото напрежение е свързано към L1 и N

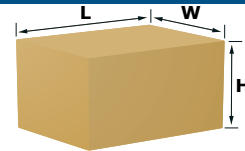


От висока към ниска скорост

### Размери и закрепване



### Опаковки



Код на продукта	Опаковка	Дължина [мм]	Ширина [мм]	Височина [мм]	Нето тегло	Бруто тегло
DRX-1-15-AT	1 бр.	106	104	50	0,109 кг	0,125 кг
	Кашон (20 бр.)	325	210	155	2,18 кг	2,77 кг
DRX-1-25-AT	1 бр.	106	104	50	0,109 кг	0,125 кг
	Кашон (20 бр.)	325	210	155	2,18 кг	2,77 кг

### Глобален номер на търговската единица (GTIN)

Опаковки	Брой	Кашон
DRX-1-15-AT	05401003001820	05401003500620
DRX-1-25-AT	05401003001837	05401003500637