



CNVT-USB-RS485

Преобразувател от Modbus към USB

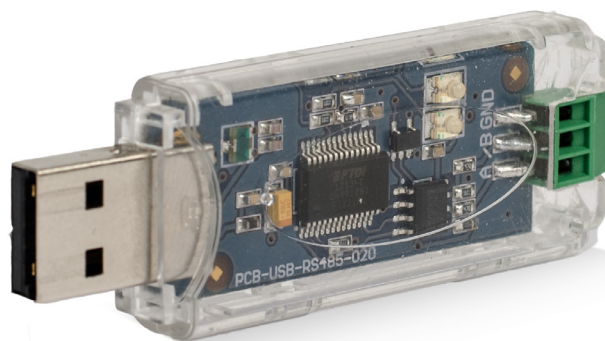
CNVT-USB-RS485 е самозахранващ се модул, който преобразува USB сигнал към Modbus RTU (RS485). Серийно предаваната информация по протокола Modbus RTU автоматично се конвертира в серийна информация към виртуален USB COM порт и в двата режима: на предаване и приемане на информация.

Основни характеристики

- Готов за използване без допълнителни настройки
- Светодиодна индикация при приемане и предаване на сигнали
- Съвързващи клеми, интегрирани в устройството
- Съвместим с USB 1.1 и 2.0
- Инсталира се като стандартен комуникационен порт на Windows

Техническа спецификация

| | |
|----------------------|---|
| Захранване | Захранва се чрез USB |
| Вход | USB, тип A |
| Изход | Modbus RTU (RS485) A, /B и GND |
| Други характеристики | Номерът на COM порта може да се сменя с всякакъв наличен свободен номер на порт с цел да се поддържа HyperTerminal или друго серийно софтуерно приложение, което работи с Windows |
| | Microsoft Windows® WHQL-certified, Mac OS X, Linux и Windows CE драйвери |
| | FIFO: предавателен буфер от 128 байта, приеман буфер за данни от 256 байта |
| | Защита от електростатичен разряд (ESD) на входа и изхода (RS485): ±15 kV Модела на човешкото тяло (HBM) и ±15 kV |
| | Разряд във въздушна междина съгласно EN61000-4-2, ±8 kV - Контактен разряд съгласно EN61000-4-2 |
| | Четност: липсва, четно, нечетно |
| | Информационни бита: 7, 8 |
| | Контрол на предаване на данните: няма |



Област на приложение

- С всички устройства на „Сентера“ с 3SModbus


Modbus регистри

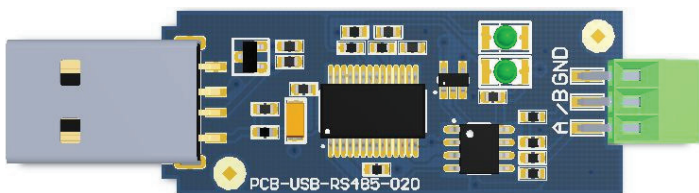


Параметрите на изделието могат да се конфигурират чрез софтуерната платформа 3SModbus. Приложението може да свалите от: <http://www.sentera.eu/english/hvac-software-downloads.html>

Картите на регистрите може да намерите в инструкцията за монтаж. Изтеглете ги от: <http://www.sentera.eu>

Стандарти

- Директива за съоръженията на ниско Напрежение - LVD 2014/35/EC 
- Директива за електромагнитна съвместимост - EMC Directive 2014/30/EC: EN 61000-6-2: 2005/AC:2005, EN 61000-6-3:2007/A1:2011/AC:2012, EN 61326-2-3:2013
- Директива OEEE за намаляване на въздействието на отпадъците от електрическо и електронно оборудване върху околната среда - WEEE Directive 2012/19/EC



Електрическо свързване

| | |
|-----|------------------|
| A | RS485, сигнал A |
| /B | RS485, сигнал /B |
| GND | Маса |

Забележка: Масата трябва да се използва само когато преобразувателят се свързва с продукт на „Сентера“ с постояннотоково (DC) захранване. Свързването на масата към устройство с променливотоково (AC) захранване ще повреди USB порта.



CNVT-USB-RS485

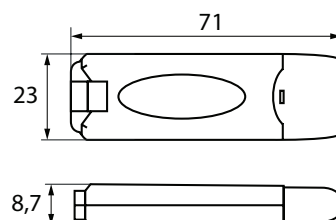
Преобразувател от Modbus към USB

Опаковки



| Код на продукта | Опаковки | Дължина [мм] | Широчина [мм] | Височина [мм] | Нето тегло | Бруто тегло |
|-----------------|----------------|--------------|---------------|---------------|------------|-------------|
| CNVT-USB-RS485 | 1 бр. | 100 | - | 120 | 11 г | 12 г |
| | Кашон (25 бр.) | 220 | 135 | 115 | 0,275 кг | 0,475 кг |

Размери и закрепване



Примерно приложение

