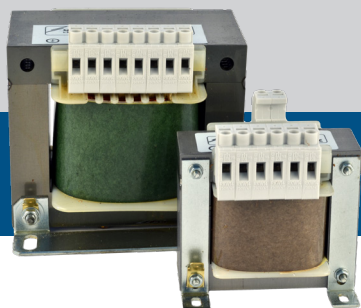


ATR-1

Автотрансформатор 230 VAC с клеморед



Серия ATR-1 представлява компактни автотрансформатори, предназначени за монтаж в табла или приложения, изискващи пониско напрежение от входящото. Те намаляват първичното напрежение стъпково.

Основни характеристики

- Обширен диапазон на захранващото напрежение: 1,5—20 A
- Осем изходни напрежения
- Капсулирани в смола
- Първично напрежение: 230 VAC $\pm 10\%$ / 50—60 Hz
- Клас на конструкцията: II
- Клас на изолация: NEMA 155 / F
- Лесно свързване чрез винтов клеморед
- Масивни пластини за закрепване в табла
- Добра антикорозионна защита и ниски нива на шум

Техническа спецификация

| | | |
|---------------------------|--------------------------|-----------------------------|
| Входно напрежение | 230 VAC $\pm 10\%$ | |
| Честота | 50—60 Hz | |
| Диелектрична якост | 2.500 VAC | |
| Клас на изолация | NEMA F (155 °C) | |
| Степен на защита | IP20 (съгласно EN 60529) | |
| Условия на околната среда | Температура | макс. 35 °C |
| | Отн. влажност | < 90 % rH (без кондензация) |

Област на приложение

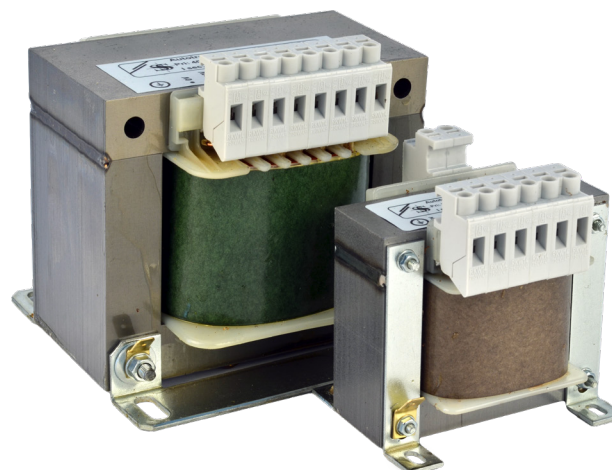
- За монтаж в табла или приложения, изказващи пониско напрежение от входящото
- Управление на оборотите на регулируеми по напрежение електродвигатели (помпи и вентилатори) във вентилационни системи
- Само за закрити помещения

Код на продукта

| Код на продукта | Максимален ток [A] |
|-----------------|--------------------|
| ATR-1-15L25 | 1,5 A |
| ATR-1-25L25 | 2,5 A |
| ATR-1-35L25 | 3,5 A |
| ATR-1-50L25 | 5 A |
| ATR-1-75L25 | 7,5 A |
| ATR-1100L25 | 10 A |
| ATR-1130L25 | 13 A |
| ATR-1160L25 | 16 A |
| ATR-1200L25 | 20 A |

Изходно напрежение [VAC]

| VAC | 0 | 80 | 100 | 120 | 150 | 170 | 190 | 230 |
|-----|---|----|-----|-----|-----|-----|-----|-----|
|-----|---|----|-----|-----|-----|-----|-----|-----|



Електрическо свързване

| | |
|-----------|--|
| L | Първично напрежение, фаза 230 VAC / 50—60 Hz |
| N | Първично напрежение, неутрала |
| Pe | Заземителна клема |

Стандарти


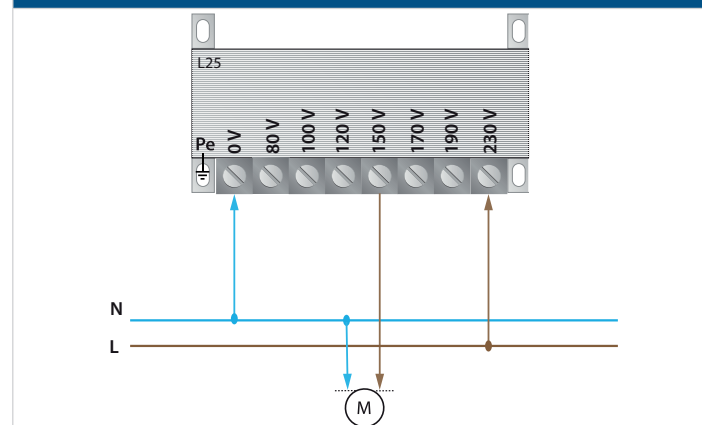
- Директива за съоръженията на ниско напрежение - LVD 2014/35/EC 
- Директива за електромагнитна съвместимост - EMC Directive 2014/30/EC
- Директива OEEQ за намаляване на въздействието на отпадъците от електрическо и електронно оборудване върху околната среда - WEEE Directive 2012/19/EC
- Директива за ограничаване използването на опасни вещества (RoHS Directive 2011/65/EU)

Схема на свързване

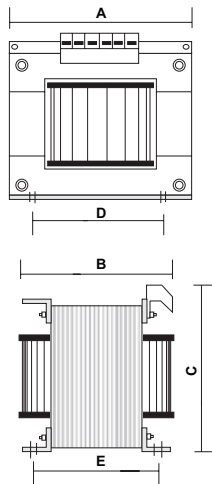


ATR-1

Автотрансформатор 230 VAC с клеморед



Размери и закрепване



| Код на продукта | A [мм] | B [мм] | C [мм] | D [мм] | E [мм] | Нето тегло [кг] |
|-----------------|--------|--------|--------|--------|--------|-----------------|
| ATR-1-15L25 | 75 | 65 | 83 | 62,5 | 42,5 | 1,60 |
| ATR-1-25L25 | 84 | 70 | 90 | 70 | 50,5 | 2,15 |
| ATR-1-35L25 | 84 | 87 | 90 | 70 | 62 | 3,10 |
| ATR-1-50L25 | 108 | 90 | 112 | 90 | 66 | 3,80 |
| ATR-1-75L25 | 120 | 120 | 122 | 100 | 92 | 5,80 |
| ATR-1100L25 | 135 | 128 | 135 | 112,5 | 92 | 7,50 |
| ATR-1130L25 | 150 | 140 | 144 | 125 | 105 | 9,60 |
| ATR-1160L25 | 150 | 140 | 144 | 125 | 105 | 11,50 |
| ATR-1200L25 | 174 | 142 | 160 | 145 | 110 | 13,20 |